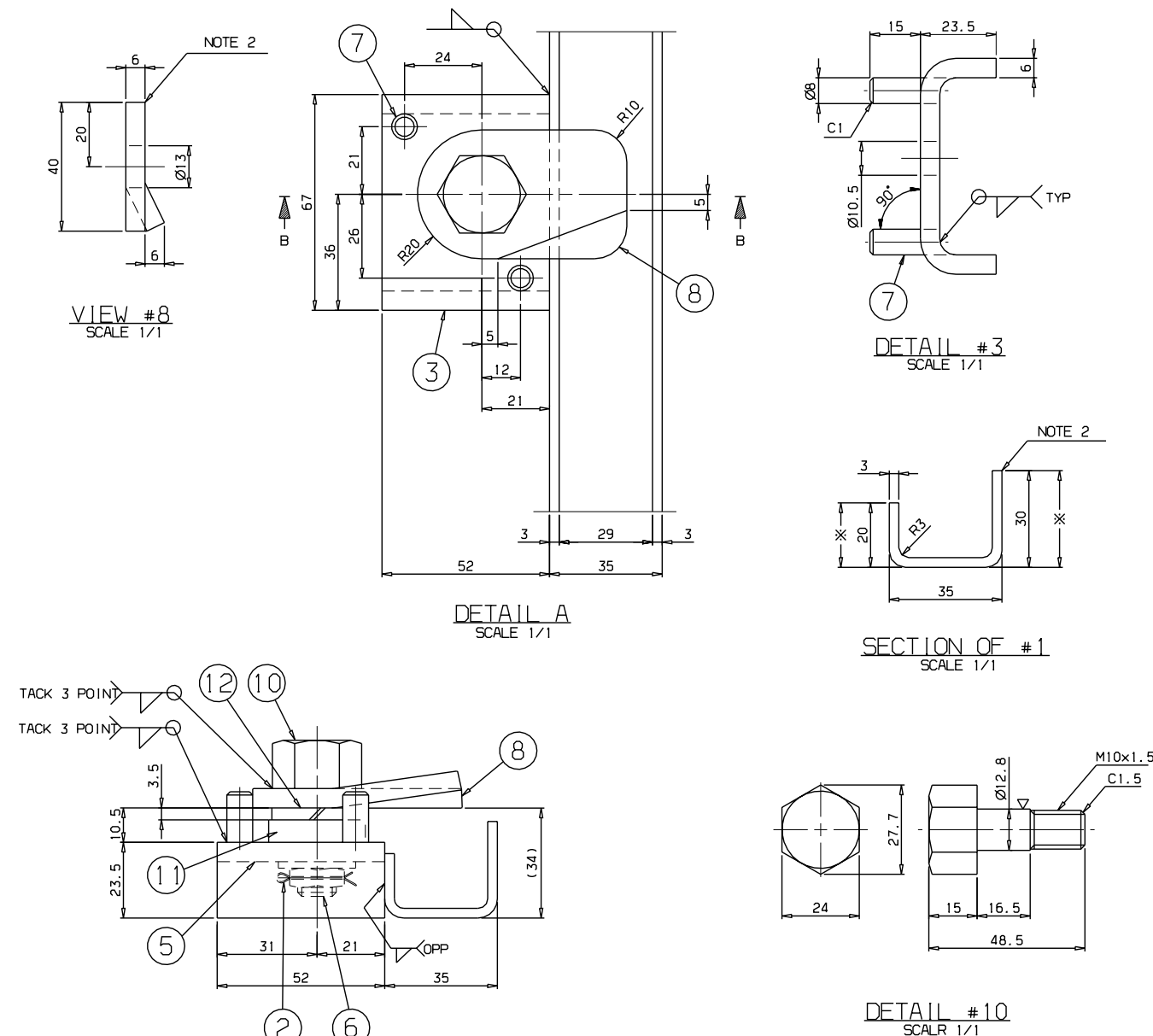


B	A	40	2	4	
		30	2	3	
	B	10	1	1.5	
		3	0.5	1	
	Z	-3150	-	5	
		-1600	4	7	
	01	-800	3	3	
		-400	2	3	
	G	200	3	3	
		00	1	1.5	
A	A	37.5% 75% CASTING (+)			
		20M	8	14	24
	B	2M	6	10	18
		5M	5	8	14
	Z	4M	4	6	11
		2M	3	4	8
	01	1M	2	3	6
		315	1	2	3
	G	120	1	2	3
		30	1	A	B
A	A	37.5% 75% CASTING (+)			
		20M	8	14	24
	B	2M	6	10	18
		5M	5	8	14
	Z	4M	4	6	11
		2M	3	4	8
	01	1M	2	3	6
		315	1	2	3
	G	120	1	2	3
		3-6	0.95	0.1	0.5
A	A	37.5% 75% CASTING (+)			
		20M	8	14	24
	B	2M	6	10	18
		5M	5	8	14
	Z	4M	4	6	11
		2M	3	4	8
	01	1M	2	3	6
		315	1	2	3
	G	120	1	2	3
		3-6	0.95	0.1	0.5



NOTE

1. ~~X~~ AREA OF PART NO.1 SHALL BE APPLIED WITH BUFFING OR HAIRLINE.
2. REMOVE ALL SHARP EDGES.

12	RF025001ANO-012	WASHER, SPRING	SUS304	13		M14	
11	RF025001ANO-011	LINER	SUS304	13			
10	RF025001ANO-010	LOCK BOLT	SUS304	13			
9	RF025001ANO-009	LOCK LH	SUS304	6			
8	RF025001ANO-008	LOCK RH	SUS304	7			
7	RF025001ANO-007	STOPPER	SUS304	26		PI 8X22L	
6	RF025001ANO-006	NUT, HEX	SUS304	13		M10	
5	RF025001ANO-005	WASHER, PLAIN	SUS304	13		M10	
4	RF025001ANO-004	BRACKET LH	SUS304	6			
3	RF025001ANO-003	BRACKET RH	SUS304	7			
2	RF025001ANO-002	PIN, SPLIT	SUS304	13		PI 3X25L	
1	RF025001ANO-001	FRAME, PIPE	SUS304	1			
품번 NO.	부품 번호 PART NO.	품 DESCRIPTION		재 질 MATERIAL	수량 Q'TY	중량 W.T	비 고 REMARKS
출인 APP	H. G. RYU 2008.12.15	소재 MAT'L	PIPE FRAME, LOCK				
검토 CHK	H. S. KIM 2008.12.15	품종 G.W					
설계 DGN	B. S. YOO 2008.12.17	입 출 단 기 MC I WD CT	도면 변 수 DRG. NO	MS	RF025001ANO		Ver. 00 Rev. --
제도 DRG	S. M. PARK 2008.12.17	단 기 단 기 B B B	SCALE 1/5	SHEET 1 of 1			
출인 APP	④	수정 REF. NO.	HYUNDAI Rotem 현대로템주식회사				
		FOP01783					