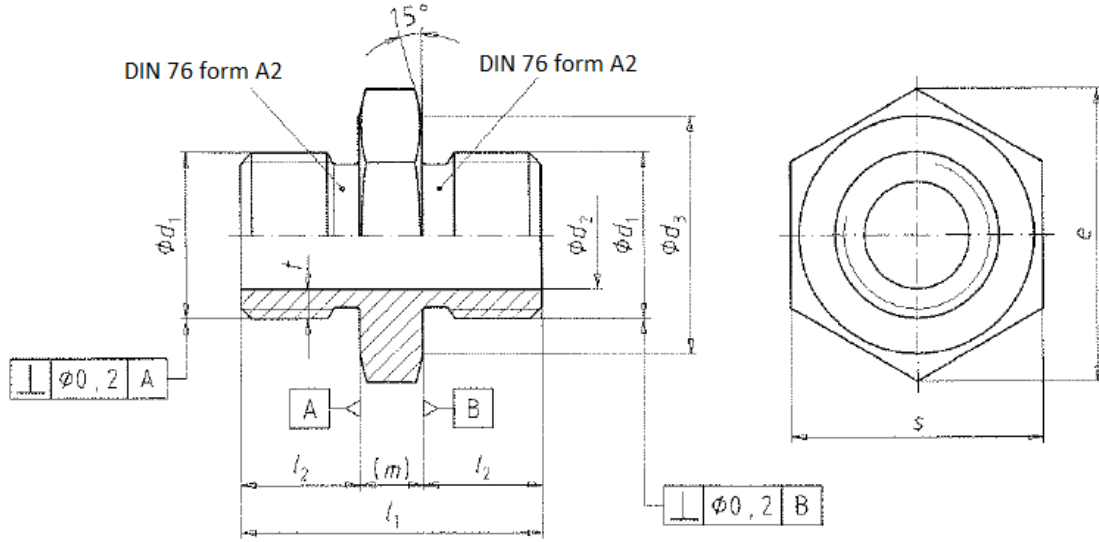


TÜRASAS Eskişehir Bölge Müdürlüğü	TÜRASAS NORM	TN2160	
		TADILAT (REV.)	
		TARİH (DATE)	
		İMZA (SIGNATURE)	
KONU : Çift Taraflı Nipel (SUBJECT) : Double Nippel			



Not: Nipel DIN 1566 standardına uyumlu olacaktır. (**Note:** The nipple shall comply with DIN 1565.)

TN2160 - 08ZA

TÜRASAS Norm Numarası
(TUROSAS Norm Number)

Çaplara Göre Parça Kodları
(Part Codes According to Diameters)

Malzeme
(Material)

Kaplama Kodları
(Coating Codes)

HAZIRLAYAN (PREPARED BY)	ARGE	İLK YAYIN TARİHİ (FIRST RELEASE DATE)	19.02.2021	SAYFA (PAGE)	1/2
-----------------------------	------	--	------------	-----------------	-----

TÜRASAS Eskişehir Bölge Müdürlüğü	TÜRASAS NORM	TN2160	
		TADİLAT (REV.)	
		TARİH (DATE)	
		İMZA (SIGNATURE)	
KONU : Çift Taraflı Nipel (SUBJECT) : Double Nippel			

Parça Numarası (Part Number)	d1	d2	t	l1	l2	m	s	e	d3	weight kg
01	G 1/8	5	2,1	21	7,5	6	19	21,9	18	0,02
02	G 1/4	7	2,8	28	11	6	22	25,4	20	0,04
03	G 3/8	10,5	2,8	28	11	6	27	31,2	25	0,05
04	G 1/2	13,5	3,4	38	15	8	32	36,9	30	0,09
05	G 3/4	19	3,4	43	16,5	10	36	41,6	33	0,12
06	G 1	25	3,8	49	19	11	46	53,1	43	0,21
07	G 1 1/4	33,5	3,8	55	21	13	55	63,5	52	0,32
08	G 1 1/2	39	3,9	55	21	13	60	69,3	56	0,36
09	G 2	50	4,3	66	26	14	75	86,5	70	0,67

Redüksiyonlu Nipelin Gövde Malzemesi (Body Material of Reducer Nippels)	Kodu (Codes)
Çelik (S 235 JRG2 DIN EN 10025)	Z
Otomat Çeliği (9 SMn 28 K DIN 1651)	O

Kaplama	Kod
Kaplamasız	-
Çinko	A
Bakır	B
Pirinç	C
Nikel	D
Nikel-Krom	E
Bakır-Nikel	F
Bakır-Nikel-Krom	G
Kalay	H
Bakır-Kalay (Bronz)	I
Gümüş	J
Bakır-Gümüş	K
Çinko-Nikel	L
Çinko-Kobalt	M
Çinko-Demir	N
Fosfat	O
Dacromet	P
Geomet	R
Delta tone	S
Galvaniz	T

HAZIRLAYAN (PREPARED BY)	ARGE	İLK YAYIN TARİHİ (FIRST RELEASE DATE)	19.02.2021	SAYFA (PAGE)	2/2
-----------------------------	------	--	------------	-----------------	-----