

8253825

PERMANENT VARIATION OF COMMON DIMENSIONS TO REMAIN UNLESS OTHERWISE SPECIFIED.  
Aksi belirtilmedigi takdirde islenmiş yüzlerde izin verilen limit tolerans  $(+0,254 - 0,254)$  in.

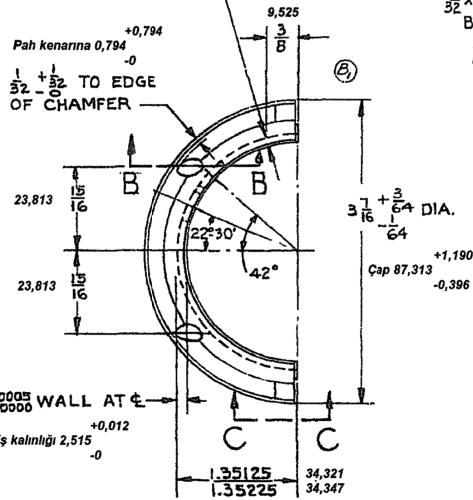
BREAK ALL SHARP CORNERS UNLESS OTHERWISE SPECIFIED.  
Aksi belirtilmedigi takdirde tüm pahları kır

COUNTERSINK ALL TAPPED HOLES TO 1/16" DIA. UNLESS OTHERWISE SPECIFIED.  
Tüm diğ açılmış delikleri hergeli 1/16" (derinliğin 1/16)

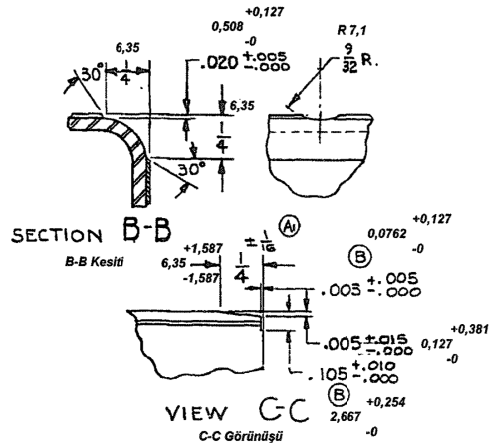
FINISH ALL OVER. 12 IN. SURFACE FINISH SPEC. IS IN ACCORDANCE WITH S.A.E. 1915.  
Yüzey işleme özellikleri GM standartlarına göre olmalıdır

WALL  $\frac{3}{8}$  ABOVE PARTING LINE TO BE .0000 - .0003 LESS THAN WALL AT E.

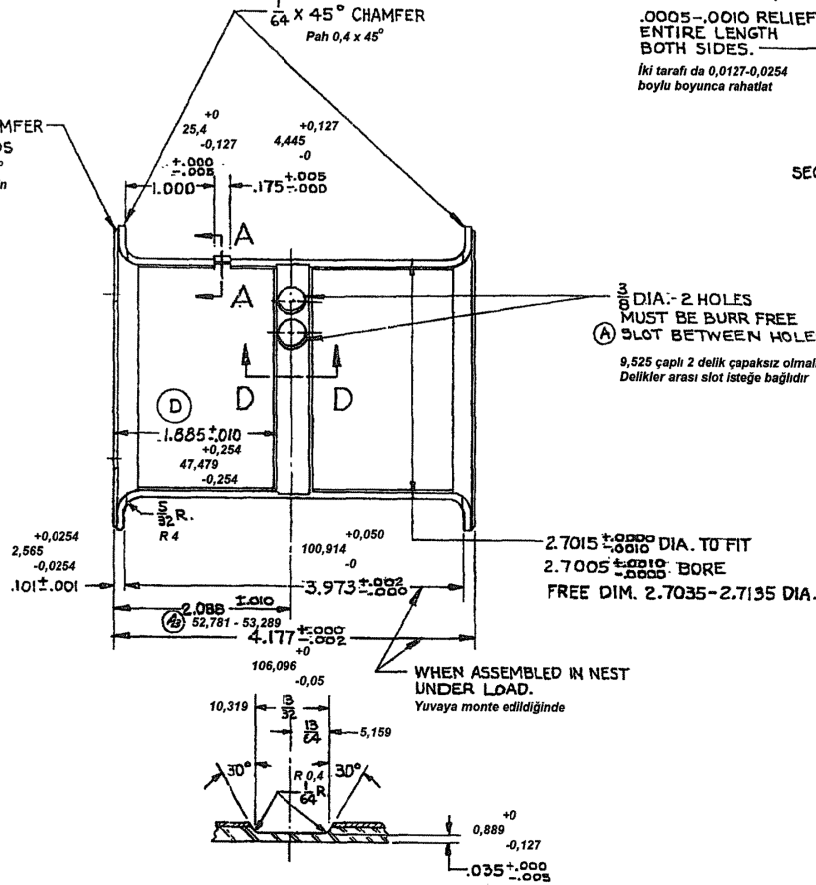
Bu noktada (9,525) alınan kiriş kalınlığı merkez kiriş kalınlığına göre 0 - 0,007 daha küçük olacaktır



MEASURED IN 2.7015 ± .0000 DIA. INSPECTION BLOCK UNDER LOAD OF 3450 LBS.  
Çap 68,618 ölçüsü 1565kg baskı altında iken ölçüm

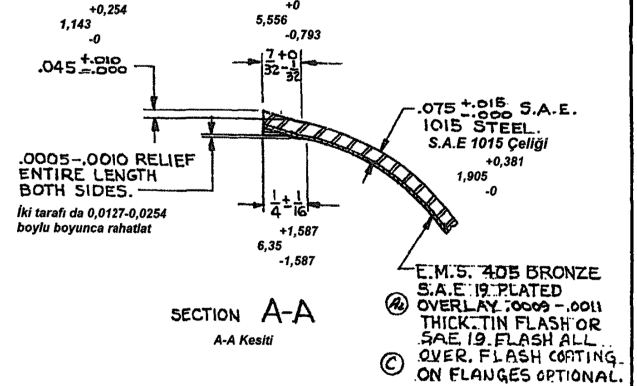


$\frac{1}{32}$  X 45° CHAMFER BOTH ENDS  
Pah 0,8 x 45° Her iki uç için



SECTION D-D  
D-D Kesiti

FINISH ALL OVER.  
ALL DIMENSIONS ARE AFTER PLATING  
Bütün yüzeyler taşlanacaktır  
Bütün ölçüler kaplama sonrasıdır



E.M.S. 405 BRONZE S.A.E. 19 PLATED OVERLAY .0005 - .0011 THICK. TIN FLASH OR SAE 19 FLASH ALL OVER. FLASH COATING ON FLANGES OPTIONAL.

Baskı altında Çap 68,618 - 0,0254  
Delik Çapı 68,593 - 0  
Serbest halde Çap 68,569 - 68,922

Yer No Sıra No  
1719 138

ENGINEERING APPROVAL  
OF SOURCE REQUIRED

25.12.2019 tarihli DIF 343'a göre Türkçeleştirilmiştir 13.01.2020

REV.	DESCRIPTION	DATE	BY	CHK.	APPROV.	MATERIAL	NAME OF PART	PART NO.	IT. NO.
1	70243 D WAS 1 1/2 IN.	12-8-75	NM						
2	70243 C NOTE REVISED.	2-28-61	RVC						
3	70243 B. 1.005 ± .005 DIM. REMD.	2-3-59	WEL						
4	70243 B. DIMS. ADDED - 2 PLACES	2-3-59	WEL						
5	70243 A. OVERLAY WAS .0015 ± .0005.	1-3-58	WEL						
6	70243 A. TOLERANCE ADDED.	1-3-58	WEL						
7	70243 A. SLOT NOTE ADDED.	1-3-58	WEL						
8	70243 A. 1.005 ± .005 DIM. REMD.	1-3-58	WEL						
9	70243 A. 1.005 ± .005 DIM. REMD.	1-3-58	WEL						
10	70243 A. 1.005 ± .005 DIM. REMD.	1-3-58	WEL						
11	70243 A. 1.005 ± .005 DIM. REMD.	1-3-58	WEL						
12	70243 A. 1.005 ± .005 DIM. REMD.	1-3-58	WEL						
13	70243 A. 1.005 ± .005 DIM. REMD.	1-3-58	WEL						
14	70243 A. 1.005 ± .005 DIM. REMD.	1-3-58	WEL						
15	70243 A. 1.005 ± .005 DIM. REMD.	1-3-58	WEL						
16	70243 A. 1.005 ± .005 DIM. REMD.	1-3-58	WEL						
17	70243 A. 1.005 ± .005 DIM. REMD.	1-3-58	WEL						
18	70243 A. 1.005 ± .005 DIM. REMD.	1-3-58	WEL						
19	70243 A. 1.005 ± .005 DIM. REMD.	1-3-58	WEL						
20	70243 A. 1.005 ± .005 DIM. REMD.	1-3-58	WEL						
21	70243 A. 1.005 ± .005 DIM. REMD.	1-3-58	WEL						
22	70243 A. 1.005 ± .005 DIM. REMD.	1-3-58	WEL						
23	70243 A. 1.005 ± .005 DIM. REMD.	1-3-58	WEL						
24	70243 A. 1.005 ± .005 DIM. REMD.	1-3-58	WEL						
25	70243 A. 1.005 ± .005 DIM. REMD.	1-3-58	WEL						
26	70243 A. 1.005 ± .005 DIM. REMD.	1-3-58	WEL						
27	70243 A. 1.005 ± .005 DIM. REMD.	1-3-58	WEL						
28	70243 A. 1.005 ± .005 DIM. REMD.	1-3-58	WEL						
29	70243 A. 1.005 ± .005 DIM. REMD.	1-3-58	WEL						
30	70243 A. 1.005 ± .005 DIM. REMD.	1-3-58	WEL						
31	70243 A. 1.005 ± .005 DIM. REMD.	1-3-58	WEL						
32	70243 A. 1.005 ± .005 DIM. REMD.	1-3-58	WEL						
33	70243 A. 1.005 ± .005 DIM. REMD.	1-3-58	WEL						
34	70243 A. 1.005 ± .005 DIM. REMD.	1-3-58	WEL						
35	70243 A. 1.005 ± .005 DIM. REMD.	1-3-58	WEL						
36	70243 A. 1.005 ± .005 DIM. REMD.	1-3-58	WEL						
37	70243 A. 1.005 ± .005 DIM. REMD.	1-3-58	WEL						
38	70243 A. 1.005 ± .005 DIM. REMD.	1-3-58	WEL						
39	70243 A. 1.005 ± .005 DIM. REMD.	1-3-58	WEL						
40	70243 A. 1.005 ± .005 DIM. REMD.	1-3-58	WEL						
41	70243 A. 1.005 ± .005 DIM. REMD.	1-3-58	WEL						
42	70243 A. 1.005 ± .005 DIM. REMD.	1-3-58	WEL						
43	70243 A. 1.005 ± .005 DIM. REMD.	1-3-58	WEL						
44	70243 A. 1.005 ± .005 DIM. REMD.	1-3-58	WEL						
45	70243 A. 1.005 ± .005 DIM. REMD.	1-3-58	WEL						
46	70243 A. 1.005 ± .005 DIM. REMD.	1-3-58	WEL						
47	70243 A. 1.005 ± .005 DIM. REMD.	1-3-58	WEL						
48	70243 A. 1.005 ± .005 DIM. REMD.	1-3-58	WEL						
49	70243 A. 1.005 ± .005 DIM. REMD.	1-3-58	WEL						
50	70243 A. 1.005 ± .005 DIM. REMD.	1-3-58	WEL						
51	70243 A. 1.005 ± .005 DIM. REMD.	1-3-58	WEL						
52	70243 A. 1.005 ± .005 DIM. REMD.	1-3-58	WEL						
53	70243 A. 1.005 ± .005 DIM. REMD.	1-3-58	WEL						
54	70243 A. 1.005 ± .005 DIM. REMD.	1-3-58	WEL						
55	70243 A. 1.005 ± .005 DIM. REMD.	1-3-58	WEL						
56	70243 A. 1.005 ± .005 DIM. REMD.	1-3-58	WEL						
57	70243 A. 1.005 ± .005 DIM. REMD.	1-3-58	WEL						
58	70243 A. 1.005 ± .005 DIM. REMD.	1-3-58	WEL						
59	70243 A. 1.005 ± .005 DIM. REMD.	1-3-58	WEL						
60	70243 A. 1.005 ± .005 DIM. REMD.	1-3-58	WEL						
61	70243 A. 1.005 ± .005 DIM. REMD.	1-3-58	WEL						
62	70243 A. 1.005 ± .005 DIM. REMD.	1-3-58	WEL						
63	70243 A. 1.005 ± .005 DIM. REMD.	1-3-58	WEL						
64	70243 A. 1.005 ± .005 DIM. REMD.	1-3-58	WEL						
65	70243 A. 1.005 ± .005 DIM. REMD.	1-3-58	WEL						
66	70243 A. 1.005 ± .005 DIM. REMD.	1-3-58	WEL						
67	70243 A. 1.005 ± .005 DIM. REMD.	1-3-58	WEL						
68	70243 A. 1.005 ± .005 DIM. REMD.	1-3-58	WEL						
69	70243 A. 1.005 ± .005 DIM. REMD.	1-3-58	WEL						
70	70243 A. 1.005 ± .005 DIM. REMD.	1-3-58	WEL						
71	70243 A. 1.005 ± .005 DIM. REMD.	1-3-58	WEL						
72	70243 A. 1.005 ± .005 DIM. REMD.	1-3-58	WEL						
73	70243 A. 1.005 ± .005 DIM. REMD.	1-3-58	WEL						
74	70243 A. 1.005 ± .005 DIM. REMD.	1-3-58	WEL						
75	70243 A. 1.005 ± .005 DIM. REMD.	1-3-58	WEL						
76	70243 A. 1.005 ± .005 DIM. REMD.	1-3-58	WEL						
77	70243 A. 1.005 ± .005 DIM. REMD.	1-3-58	WEL						
78	70243 A. 1.005 ± .005 DIM. REMD.	1-3-58	WEL						
79	70243 A. 1.005 ± .005 DIM. REMD.	1-3-58	WEL						
80	70243 A. 1.005 ± .005 DIM. REMD.	1-3-58	WEL						
81	70243 A. 1.005 ± .005 DIM. REMD.	1-3-58	WEL						
82	70243 A. 1.005 ± .005 DIM. REMD.	1-3-58	WEL						
83	70243 A. 1.005 ± .005 DIM. REMD.	1-3-58	WEL						
84	70243 A. 1.005 ± .005 DIM. REMD.	1-3-58	WEL						
85	70243 A. 1.005 ± .005 DIM. REMD.	1-3-58	WEL						
86	70243 A. 1.005 ± .005 DIM. REMD.	1-3-58	WEL						
87	70243 A. 1.005 ± .005 DIM. REMD.	1-3-58	WEL						
88	70243 A. 1.005 ± .005 DIM. REMD.	1-3-58	WEL						
89	70243 A. 1.005 ± .005 DIM. REMD.	1-3-58	WEL						
90	70243 A. 1.005 ± .005 DIM. REMD.	1-3-58	WEL						
91	70243 A. 1.005 ± .005 DIM. REMD.	1-3-58	WEL						
92	70243 A. 1.005 ± .005 DIM. REMD.	1-3-58	WEL						
93	70243 A. 1.005 ± .005 DIM. REMD.	1-3-58	WEL						
94	70243 A. 1.005 ± .005 DIM. REMD.	1-3-58	WEL						
95	70243 A. 1.005 ± .005 DIM. REMD.	1-3-58	WEL						
96	70243 A. 1.005 ± .005 DIM. REMD.	1-3-58	WEL						
97	70243 A. 1.005 ± .005 DIM. REMD.	1-3-58	WEL						
98	70243 A. 1.005 ± .005 DIM. REMD.	1-3-58	WEL						
99	70243 A. 1.005 ± .005 DIM. REMD.	1-3-58	WEL						
100	70243 A. 1.005 ± .005 DIM. REMD.	1-3-58	WEL						

ELCOTRO-MOTIVE DIVISION  
GENERAL MOTORS CORPORATION  
LA GRANGE, ILLINOIS, U.S.A.

BEARING HALF-CAMSHAFT

DATE OF FIRST 12/25/57

18253825