

TURASAŞ ESKİŞEHİR BÖLGE MÜDÜRLÜĞÜ	TEKNİK BİLGİ	T.B. 2656		
		TADİLAT	A	
		TARİH	21.03.2022	
		İMZA		

KONU KURŞUNLU YATAK BRONZU (%20 KURŞUN - %6 KALAY)
REFERANS EMS403-0803

KOŞULLAR:

Kimyasal Kompozisyon:

	Minimum %	Maksimum %
Kurşun -----	17	22
Kalay -----	5	7
Çinko -----		1,5
Nikel -----		0,5
Antimon -----		0,75
Tüm Diğer, toplam -----		0,30
Bakır -----		Kalan

Brinell Sertliği (500kg) Savurma Döküm ----- 50 ila 65

Brinell Sertliği (500kg) Kum Döküm ----- 42 ila 60

Tüm motor yatakları savurma olarak dökülmelidir. Tüm malzemeler parçaya zarar verebilecek kusurlardan arındırılmış olmalıdır.

Kurşun segregasyonu, bu şartnamenin ikinci sayfasında belirtilen kabul edilebilirlik standartları ile sınırlı olacaktır.

Çelik Destek: SAE 1015 Çelik destek belirtilen durumlarda karbon aralığına %0.10 ila %0.18 olarak izin verilir.

GENEL (Zorunlu olmayan koşullar)

Çekme gerilmesi minimum 23 000 p.s.i. (~158,6 MPa)

2" (50,8mm) için % Uzama 8

Bu alışımda korozyon ve aşınma direnci mükemmeldir. Ayrıca, çizilme ve kazınma özellikleri uygundur. Yüksüz veya hafif yüklü motor yatakları ve dişli sistem yatakları için kullanılabilir. Bu işlemlerde, bu malzemenin seçimi, yeterli yedekleme desteği olmadan ağır yüklenmeye neden olacağı için dikkatlice yapılmalıdır.

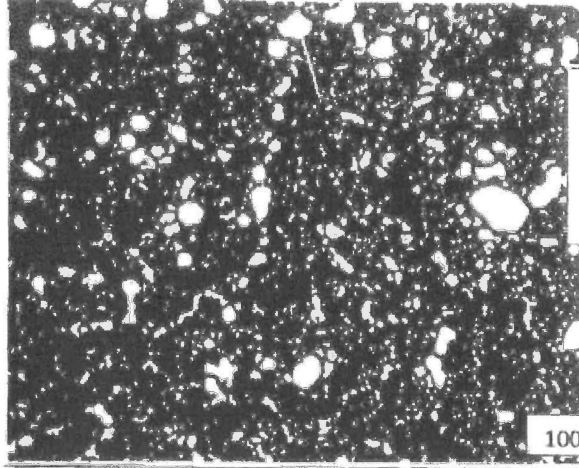
TEKNİK RESİM BİLGİSİ

"MALZEME: EMS 403 BRONZ" yazısı teknik resimde görünmelidir. Bu malzemenin çelik destek muhafazası ile kullanıldığı durumlarda, aksi belirtilmedikçe, destek malzemesi "S.A.E. 1015 Çelik" olarak dikkate alınmalıdır.

Tabakalı kaplama gerekiyorsa, uygun EMS şartnamesi ile belirlenecektir.

HAZIRLAYAN	ÜRÜN AR-GE/ Dizel Motor	TARİH	11.11.2019	SAYFA	1/3
------------	-------------------------	-------	------------	-------	-----

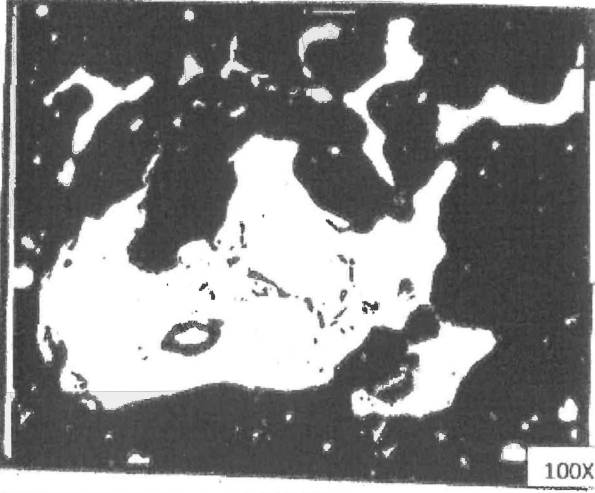
Kurşun Segregasyonu - Kabul Standartları



Makbul kabul edilen

Görülen en büyük kürecik boyutu, 0,003" (0,0762mm). İyi dağılmış kurşun.

Çıplak gözle yapılan görsel incelemede işlenmiş herhangi bir yüzeyde kurşun segregasyonu görülmemelidir.

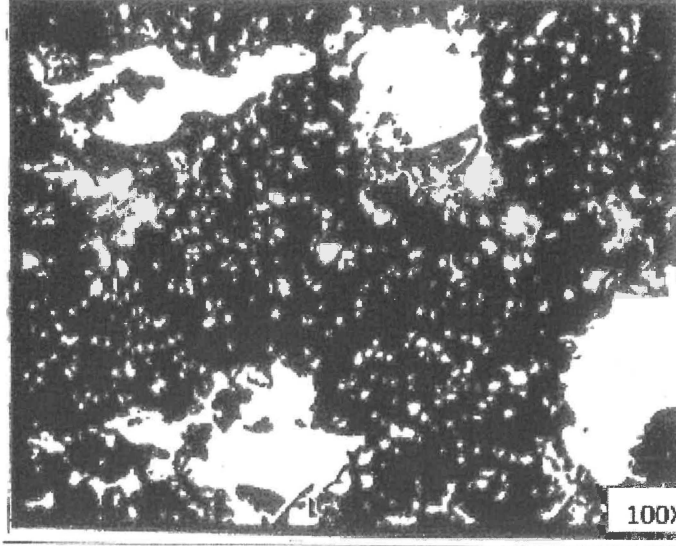


Kabul edilebilir sınır çizgisi

Görülen en büyük kürecik boyutu 0.015" (0,381mm). Dağınık büyük kürecikler.

TURASAŞ ESKİŞEHİR BÖLGE MÜDÜRLÜĞÜ	TEKNİK BİLGİ	T.B. 2656		
		TADİLAT	A	
		TARİH	21.03.2022	
		İMZA		

KONU KURŞUNLU YATAK BRONZU (%20 KURŞUN - %6 KALAY)
REFERANS EMS403-0803



Reddedilen

Görülen en büyük kürecik
boyutu 0,025" (0,635mm).

100X

HAZIRLAYAN	ÜRÜN AR-GE/ Dizel Motor	TARİH	11.11.2019	SAYFA	3/3
------------	-------------------------	-------	------------	-------	-----