

|  |                    |           |            |  |  |
|--|--------------------|-----------|------------|--|--|
| TÜRASAS<br>ESKİŞEHİR<br>BÖLGE<br>MÜDÜRLÜĞÜ | TEKNİK BİLGİ       | T.B. 2589 |            |  |  |
|  |                    | TADİLAT   | A          |  |  |
|  |                    | TARİH     | 27.07.2021 |  |  |
|  |                    | İMZA      | E.A.       |  |  |
| KONU                                       | YATAK İÇ KAPLAMASI |           |            |  |  |
| REFERANS                                   | EMS 405            |           |            |  |  |

**MALZEME ŞARTNAMESİ**  
**ELECTRO-MOTIVE DIVISION**  
**GENERAL MOTORS CORPORATION**  
**ŞARTNAME NO: EMS-405, İNDEKS NO:0805**

**İSİM:** KURŞUNLU BRONZ YATAK %25 KURŞUN, %3 KALAY

**GEREKSİNİMLER**

- Standartlar ve Uygulamalar:** AMS 4822'de görüldüğü gibi, burada değiştirildiği gibi.
- Kimyasal Analiz:**

Bakır: -----%68-75  
Kürşun:----- %23-27  
Kalay: -----%2-4  
Demir:----- %0,35 maksimum  
Gümüş:----- %0,20 maksimum  
Çinko:----- %0,1 maksimum  
Nikel:----- %0,1 maksimum  
Fosfor:----- %0,01 maksimum  
Toplam belirtilen elementler: %99,8 minimum
- Kalite:** Kürşun segregasyonu bu şartnamenin ikinci sayfasında belirtilen kabul edilebilirlik standartlarıyla sınırlıdır. Çelik takviyenin belirtildiği yere bronz yatak metali sıkıca ve sürekli olarak bağlanır.
- Çelik Takviye:** Çelik Takviye S.A.E 105'te belirtildiği üzere, rulman tedarikçilerine özel kontrol imkanı sağlamak için karbon düzeyi %0.10-0.18 aralığında olmalıdır.

**GENEL BİLGİ:**

Çekme Mukavemeti, psi, minimum-----21 0000, (minimum 144,8 MPa)  
Uzama, 2" için yüzde uzama minimum -----8, (5 mm'de minimum uzama %8)

|            |  |       |            |       |     |
|------------|--|-------|------------|-------|-----|
| HAZIRLAYAN | ÜRÜN AR-GE / ÇEKEN ARAÇLAR<br>ŞUBE MÜDÜRLÜĞÜ | TARİH | 23.12.1987 | SAYFA | 1/2 |
|------------|--|-------|------------|-------|-----|

KONU

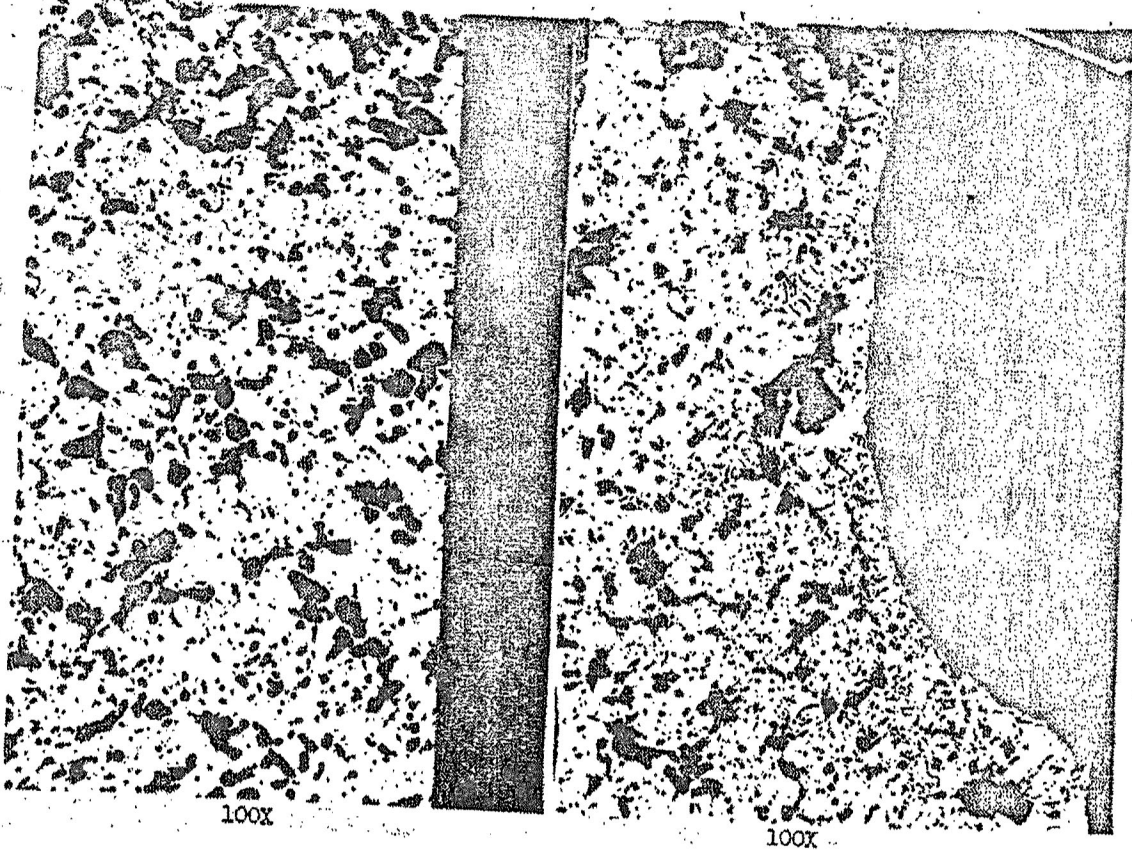
YATAK İÇ KAPLAMASI

REFERANS

EMS 405

**Uygun dağılım:** Herhangi bir kurşun partikülü 0,005 inç (0,127mm) geçmemesi

**Uygun olmayan dağılım:** Reddedilebilir.



Göz ile yapılan işlenmiş yüzeylerdeki görsel incelemelerde kurşun segregasyonu ile ilgili bir bulgu saptanmamalıdır.

Mikroskop ile yapılan incelemelerde hiçbir yatak 0,025 inç'ten (0,635mm) fazla büyüklükte kurşun partikülü içermemelidir.

HAZIRLAYAN

ÜRÜN AR-GE / ÇEKEN ARAÇLAR  
ŞUBE MÜDÜRLÜĞÜ

TARİH

23.12.1987

SAYFA

2/2

URA F.006

21.03.2011 REV:01