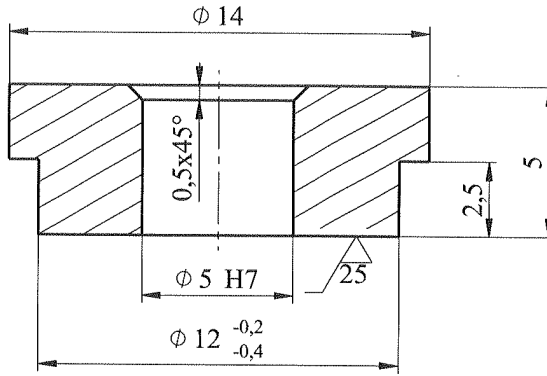


Bu çizim TULOMSAŞ'ın yazılı izni olmadan herhangi bir amaç için ÇOĞALTILAMAZ veya KULLANILAMAZ.



Yer No: 529 / Sıra No: 262

6,3 (25)

1	UÇ PARÇASI		TS EN 10028-7	X6 CrNi 18 10	0,004	Ø14 x 5
Adet	Parça Adı		Standart No	Malzeme	Birim Ağırlık Kg	Yarı Mamülün Ölçüleri Tasnif No
Bu çizim kritik kalite parametresi içerir mi? Hayır						
Kritik kalite parametresi şu şekilde gösterilmiştir. CTQ						
Grup No:			Toleransı verilmeyen ölçüler için ilgili standartlar:		TÜLOMSAŞ Türkiye Lokomotif ve Motor Sanayi A.Ş.	
Tip	Tadilat		EN 13920 BBF (Kaynaklı yapılar) EN 22768-1m (Uzunluk ve açı ölçüleri) EN 22768-2 K (Şekil ve Konumlar)			
TLM16V185	A	2466 nolu yazıya istinaden yeniden çizildi.		Onay: İbrahim ERŞAHİN		den proje
	İşe Bakan	Tuba EROĞLU		Tarih: 16.2.2019		Bu yerine geçti.
	Resim	Alaattin BARITCI		UÇ PARÇASI		Komple Resim/Poz No
	Kontrol	Emrah AYAZ				903301 / 415
	Kaynak Müh.					421585
	Ölçek	4:1				