

TÜRASAS ESKİŞEHİR BÖLGE MÜDÜRLÜĞÜ	TEKNİK BİLGİ	T.B. 6357				
		TADİLAT	A	B	C	D
		TARİH	30.05.2005	07.07.2005	13.10.2009 DİF 26663	11.01.2022
		İMZA	A. T.	A. T.	A. T.	A. M.
KONU: DEVRE KESİCİ						
REFERANS: E43000						

### TEKNİK ÖZELLİKLER

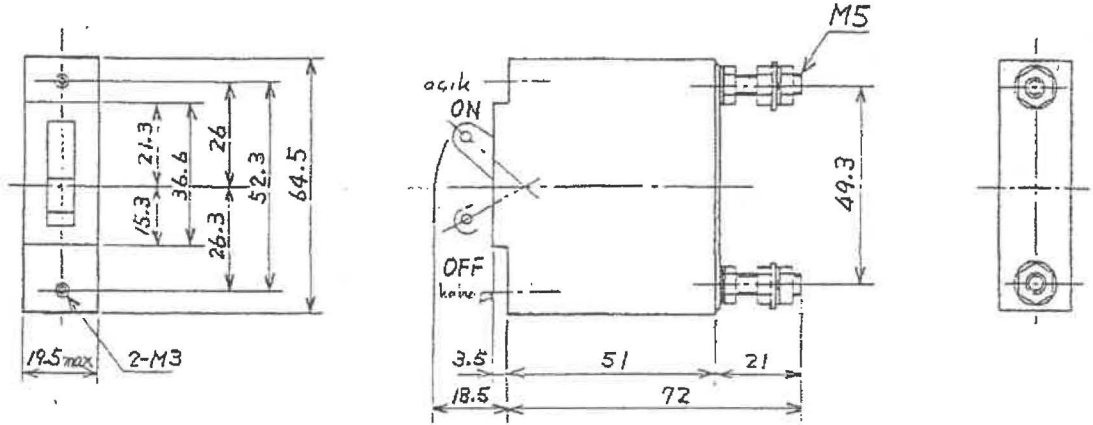
- 1- Devre kesiciler, termik- manyetik (aşırı yük koruma için termik ve kısa devre koruma için manyetik koruma) olacaktır.
- 2- IEC 60947-1 ve IEC 60947-2'ye (EN 60947-1 ve EN 60947-2) uygun olmalıdır.
- 3- Maksimum güvenlik için, güç kontakları ısı ayarlı bir malzemeden yapılmış bir gövde içersinde ve işletim mekanizması, gövde, açma ünitesi ve yardımcı donanımlar gibi diğer fonksiyonlardan yalıtılmış olmalıdır.
- 4- Yardımcı donanımların (açtırma veya düşük gerilim bobini gibi ) devre kesicilere sahada güvenli şekilde takılabilmesi mümkün olmalıdır.  
Montaj yerleri güç devrelerinde ayrı olmalıdır.  
Tüm yardımcı donanımlar geçmeli tipte olmalıdır.  
Yardımcı donanımlar tüm seride ortak olmalıdır.
- 5- Koruma derecesi: IP 40 olmalıdır.
- 6- -25°C ile + 70°C ortam sıcaklıklarında çalışabilmelidir.
- 7- Demiryollarında işletim sırasında oluşacak titreşimlere karşı dayanıklı olacaktır.
- 8- Alternatif boyut teklifleri belirli sınırlar içinde değerlendirilecektir.
- 9- En az 2 yıl garanti verilecektir.

Sayfa No	Tadilat	Tarih
1	C	13.10.2009
2	A	13.10.2009
3	A	13.10.2009
4	—	—
5	A	30.05.2005
6	A	30.05.2005
7	A	30.05.2005
8	—	—
9	B	07.07.2005
10	—	—
11	A	30.05.2005

HAZIRLAYAN	Elektrik ve Elektronik Sistemler Tasarım Projelendirme Müdürlüğü	TARİH	07.03.2005	SAYFA	1/12
------------	---	-------	------------	-------	------

KONU: DEVRE KESİCİ

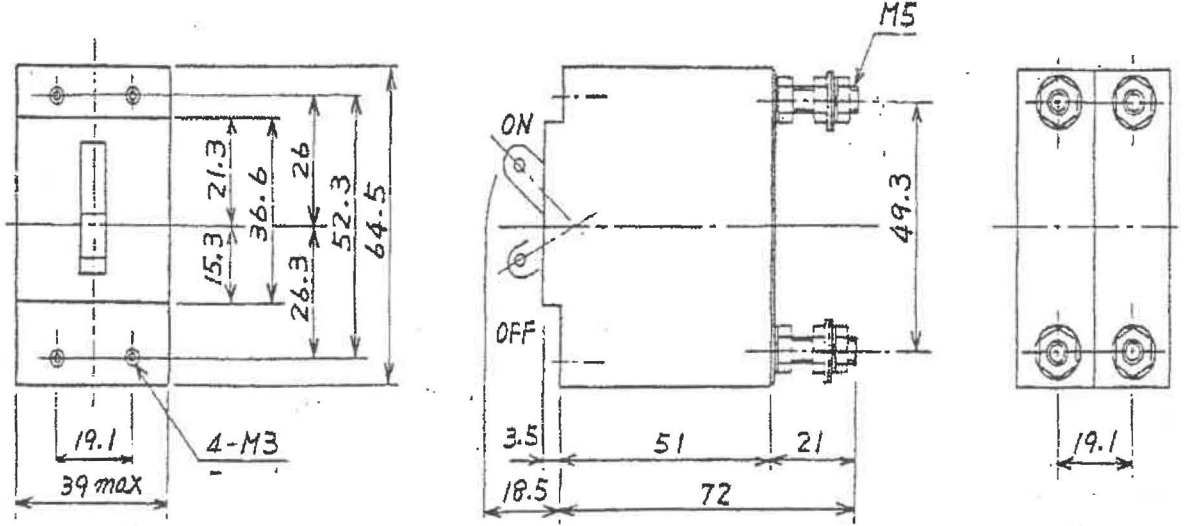
REFERANS: E43000



SIRA NO	Lokodaki Rumuzu	TİP	AKIM	GERİLİM	KUTUP
1	PVCN	IM1	5A	125VDC	1
2	PCCN				
3	BMCN				
4	SDN				
5	SPN				
6	PLPN	IM1	10A	125VDC	1
7	GEXN				
8	RLPN				
9	DHN	IM1	20A	125VDC	1
10	G1S				
11	G2S				
12	EBS				
13	MCN1				
14	MCN2	IM1P	20A	250VAC	1
15	RCPN				
16	AFDN	IM1	5A	250VAC	1
17	ECHEN				

TADİLAT	A	B	C	D
TARİH	30.05.2005	07.07.2005	13.10.2009 DİF 26663	11.01.2022
İMZA	A. T.	A. T.	A. T.	A. M.

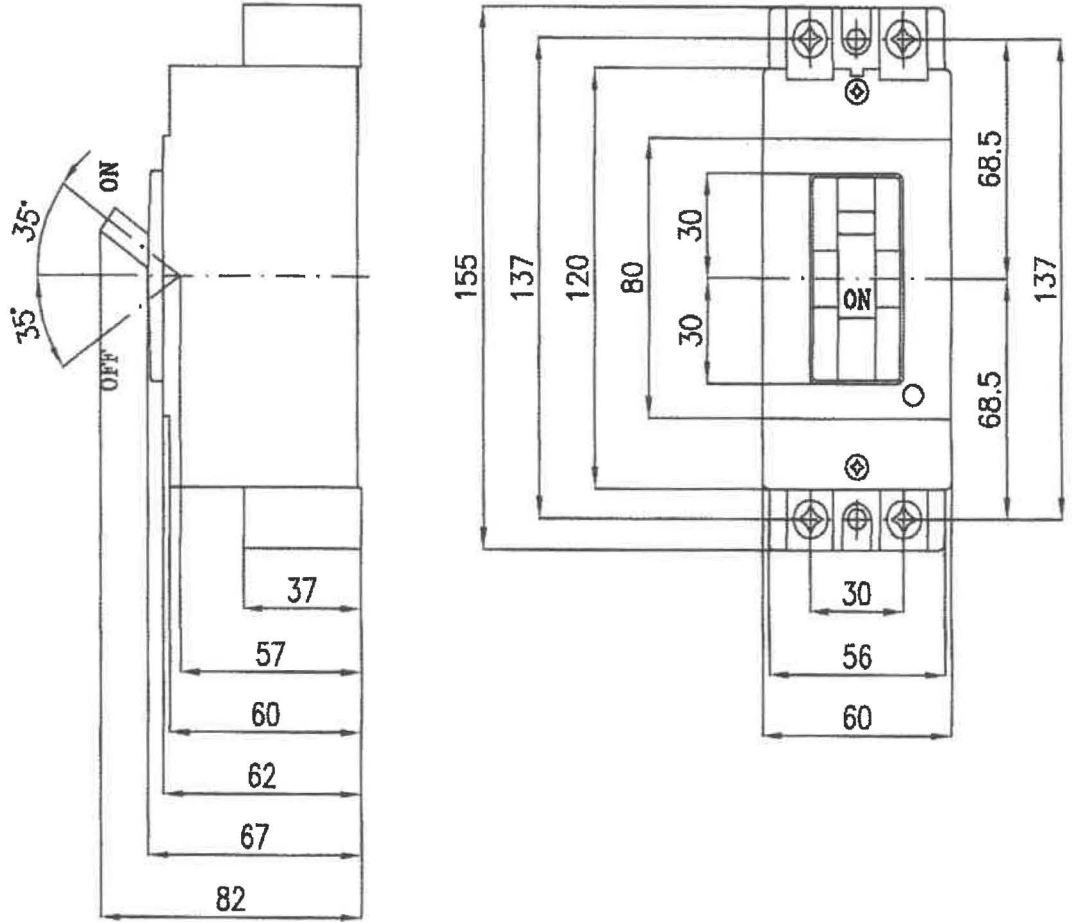
KONU: DEVRE KESİCİ  
REFERANS: E43000



SIRA NO	Lokodaki Rumuzu	TİP	AKIM	GERİLİM	KUTUP
1	PKBS	IM2	20A	250VAC	2

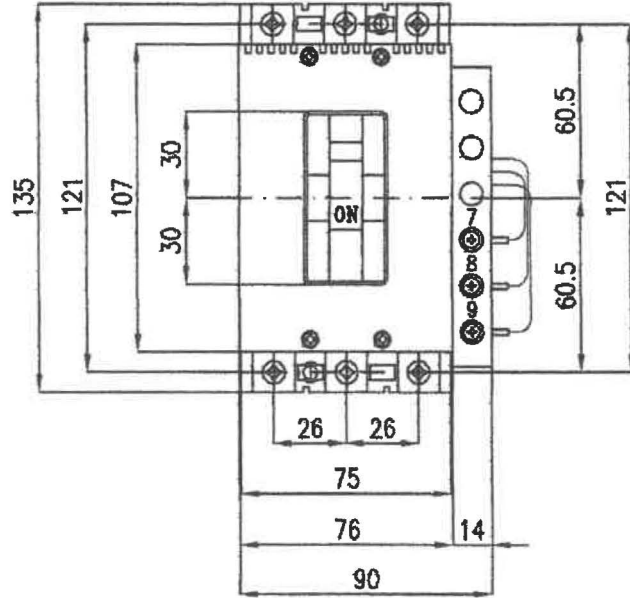
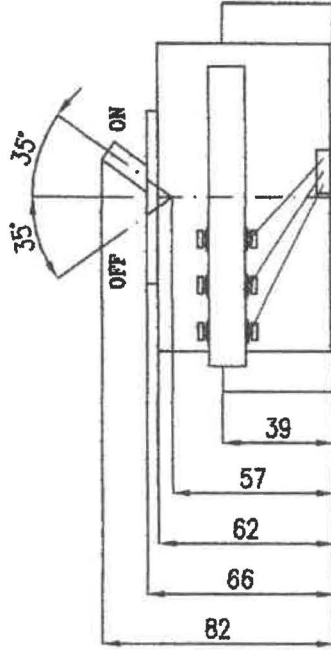
TADİLAT	A	B	C	D
TARİH	30.05.2005	07.07.2005	13.10.2009 DİF 26663	11.01.2022
İMZA	A. T.	A. T.	A. T.	A. M.

KONU: DEVRE KESİCİ  
REFERANS: E43000

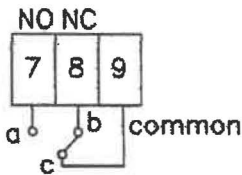


SIRA NO	Lokodaki Rumuzu	TİP	AKIM	GERİLİM	KUTUP
1	BCHN1	SK52	50A	220VAC	2

KONU: DEVRE KESİCİ  
REFERANS: E43000

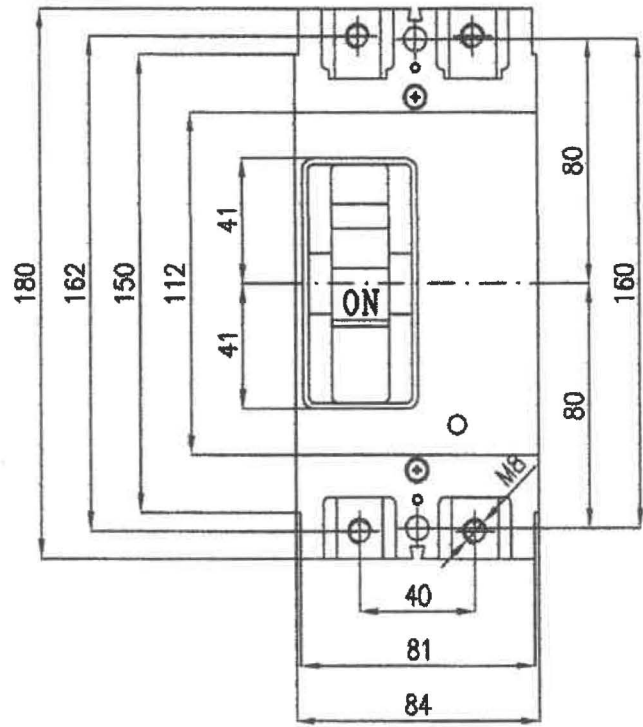
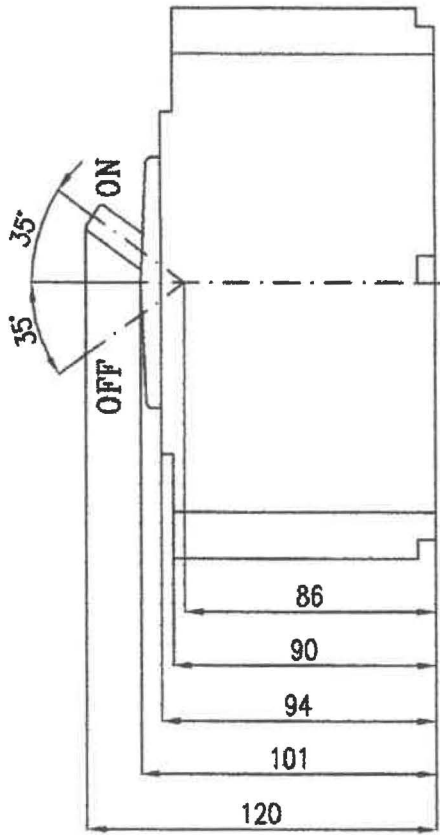


SIRA NO	Lokodaki Rumuzu	TIP	AKIM	GERİLİM	KUTUP	SYM	FRAME	KESME KAPASİTESİ
1	MTBMN1	MSK33	10A	220VAC	3	5kA	30A	AC 460V 2,5kA
2	MTBMN2							
3	MRFBMN							
4	MLBMN1	MSK33	4.2A	220VAC	3			
5	MLBMN2							
6	MLBMN3							
7	RBMN1	MSK33	30A	220VAC	3			
8	RBMN2							
9	MTOMN							



DC 30V 3A  
DC 125V 0.4A  
AC 125V 3A  
AC 250V 2A

KONU: DEVRE KESİCİ  
REFERANS: E43000



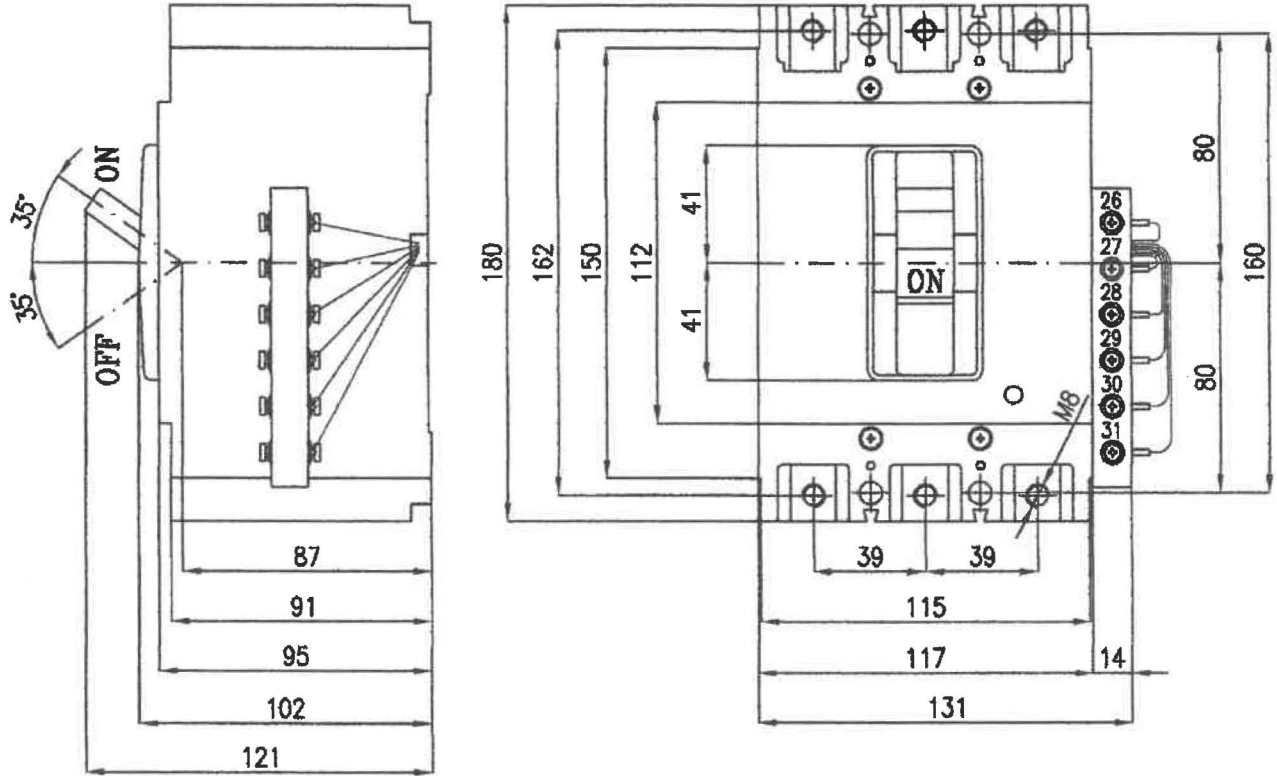
SIRA NO	LOKODAKI RUMUZU	TİP	AKIM	GERİLİM	KUTUP	SYM	FRAME	KESME KAPASİTESİ
1	AGN	SK102C	75A	220VAC	2	42kA	100A	AC 460V 25kA AC 550V 18kA
2	ACN1							
3	ACN11							
4	BCHN2	SK102C	100A	250VDC	2	42kA	100A	DC 125V 20kA DC 250V 10kA
5	BATN							
6	EXCN							
7	ACN12	SK202	175A	550VAC	2	42kA	100A	AC 460V 25kA AC 550V 18kA

TÜRASAS ESKİŞEHİR BÖLGE MÜDÜRLÜĞÜ	TEKNİK BİLGİ	T.B. 6357				
		TADİLAT	A	B	C	D
		TARİH	30.05.2005	07.07.2005	13.10.2009 DİF 26663	11.01.2022
		İMZA	A. T.	A. T.	A. T.	A. M.
KONU: DEVRE KESİCİ REFERANS: E43000						

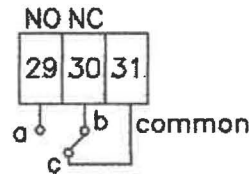
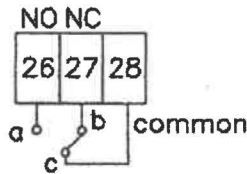
HAZIRLAYAN	Elektrik ve Elektronik Sistemler Tasarım Projelendirme Müdürlüğü	TARİH	07.03.2005	SAYFA	7/12
------------	---	-------	------------	-------	------

TADİLAT	A	B	C	D
TARİH	30.05.2005	07.07.2005	13.10.2009 DİF 26663	11.01.2022
İMZA	A. T.	A. T.	A. T.	A. M.

KONU: DEVRE KESİCİ  
REFERANS: E43000



SIRA NO	LOKODAKI RUMUZU	TİP	AKIM	GERİLİM	KUTUP	SYM	FRAME	KESME KAPASİTESİ
1	MBMN1	MSK103C	75A	220VAC	3	42kA	100A	AC 460V 25kA AC 550V 18kA
2	MBMN2							
3	CMN	MSK103C	100A	220VAC	3	42kA	100A	



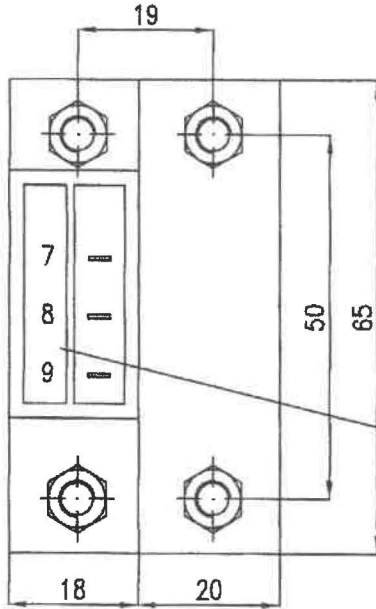
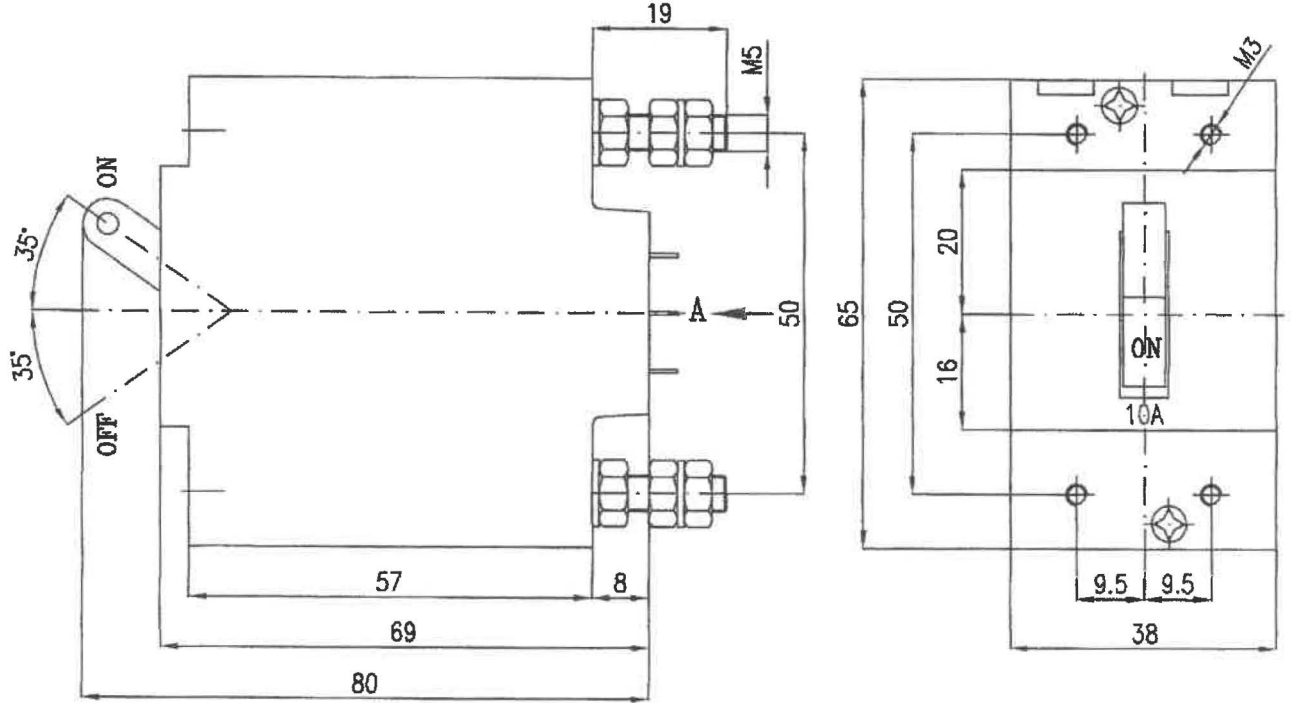
DC 30V 6A  
DC 125V 0.6A  
AC 125V 7A  
AC 250V 7A

HAZIRLAYAN	Elektrik ve Elektronik Sistemler Tasarım Projelendirme Müdürlüğü	TARİH	07.03.2005	SAYFA	8/12
------------	---	-------	------------	-------	------

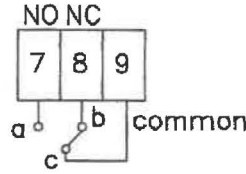


TADİLAT	A	B	C	D
TARİH	30.05.2005	07.07.2005	13.10.2009 DİF 26663	11.01.2022
İMZA	A. T.	A. T.	A. T.	A. M.

KONU: DEVRE KESİCİ  
REFERANS: E43000



A'dan Bakis



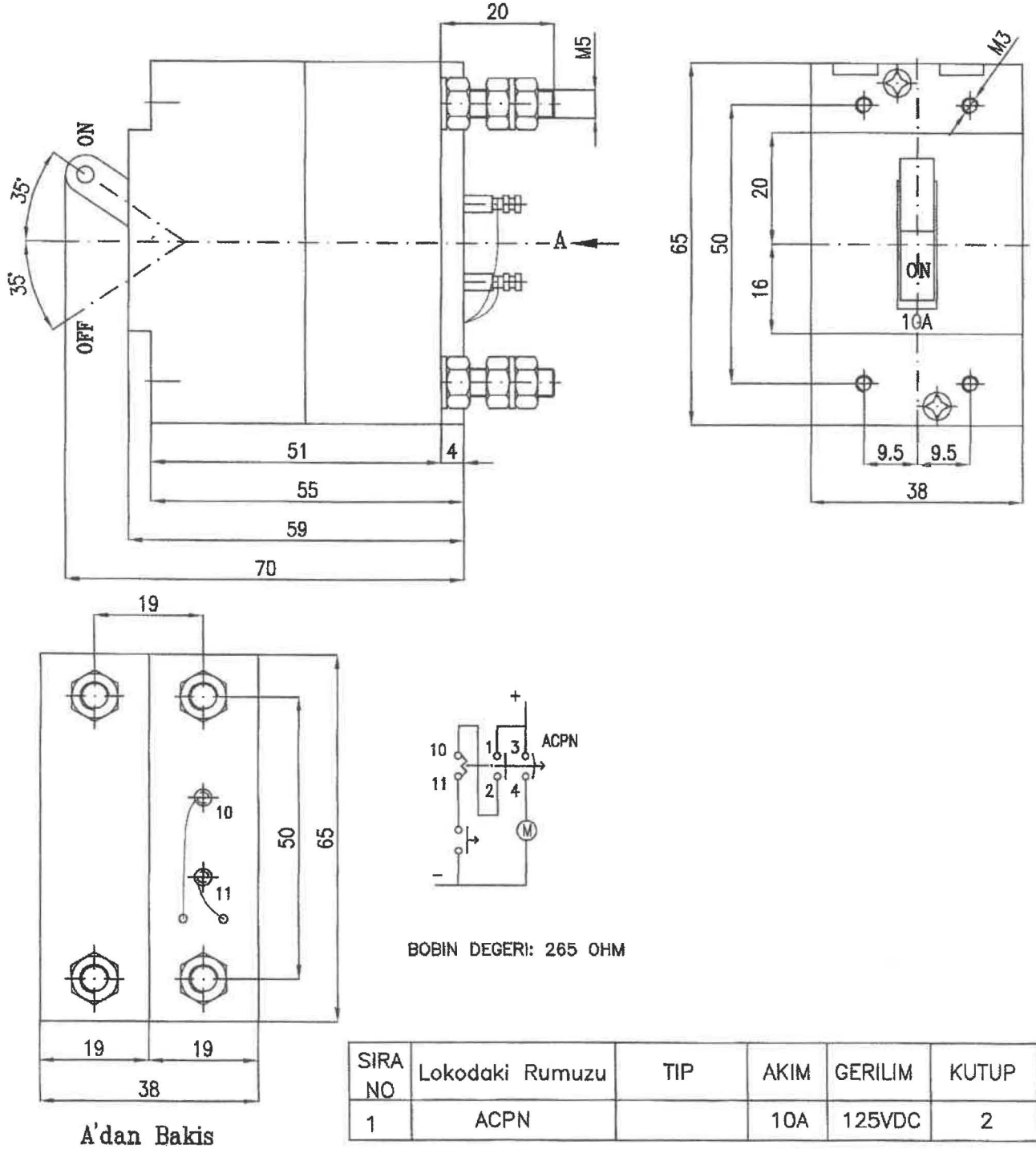
DC 30V 3A  
DC 125V 0.4A  
AC 125V 3A  
AC 250V 2A

Yardımcı Kontaktlar sadece PWTN (Sıra No: 3) için geçerlidir.

SIRA NO	Lokodaki Rumuzu	TİP	AKIM	GERİLİM	KUTUP
1	GTN1	IM2P	20A	250VAC	2
2	GTN2				
3	PWTN	IM2P	10A	250VAC	2

HAZIRLAYAN	Elektrik ve Elektronik Sistemler Tasarım Projelendirme Müdürlüğü	TARİH	07.03.2005	SAYFA	9/12
------------	---	-------	------------	-------	------

KONU: DEVRE KESİCİ  
REFERANS: E43000

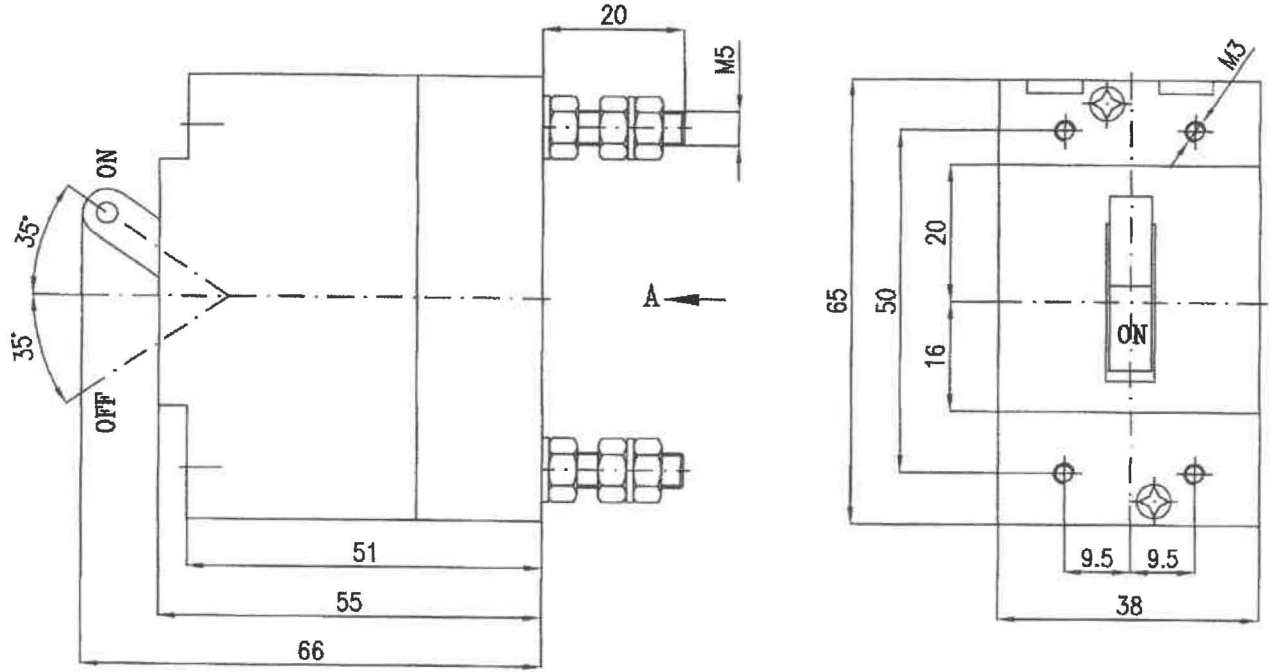


BOBIN DEĞERİ: 265 OHM

SIRA NO	Lokodaki Rumuzu	TİP	AKIM	GERİLİM	KUTUP
1	ACPN		10A	125VDC	2

TADILAT	A	B	C	D
TARİH	30.05.2005	07.07.2005	13.10.2009 DİF 26663	11.01.2022
İMZA	A. T.	A. T.	A. T.	A. M.

KONU: DEVRE KESİCİ  
REFERANS: E43000



SIRA NO	Lokodaki Rumuzu	TİP	AKIM	GERİLİM	KUTUP
1	HEN	IM2P	10A 7A	125VDC 250VAC	2

