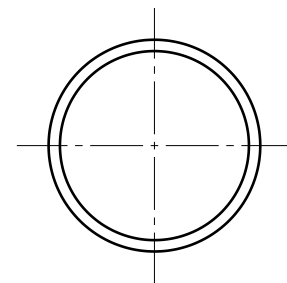





Sayfa 1/1



- General element roughne

[illegible]

Bu çizim kritik kalite parametresi içerir mi? Hayır										Kritik kalite parametresi şu şekilde gösterilmiştir. CTQ									
Grup No:					Tasnif No:					Toleransı verilmeyen ölçüler için ilgili standartlar: EN 13920 BBF (Kaynaklı yapılar) EN 22768-1m (Uzunluk ve açılı ölçüleri) EN 22768-2 K (Şekil ve Konumlar)					TÜRASAŞ Türkiye Raylı Sistem Araçları Sanayii A.Ş. Eskişehir Bölge Müdürlüğü				
Tip		Tadilat																	
E5000		A		27.09.2023 UPDATED M.ABDULLAHOGLU					Onay: T.EROGLU Tarih: 02.09.2021					den proje Bu yerine geçti.					
				Resim		D.MIKULEC													19.08.2021
		Kontrol		M.ABDULLAHOGLU			26.08.2021		PIPE					Komple Resim/Poz No 001MP0912235-000					
		Ky Müh.																	
		Kaynak Parametresi		-			-												-
Ölçek		1:1		Kağıt Ebadı A3						D					A  1/4				