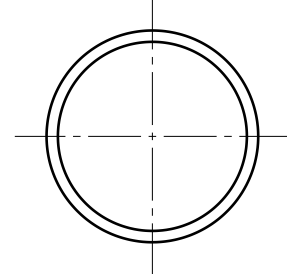
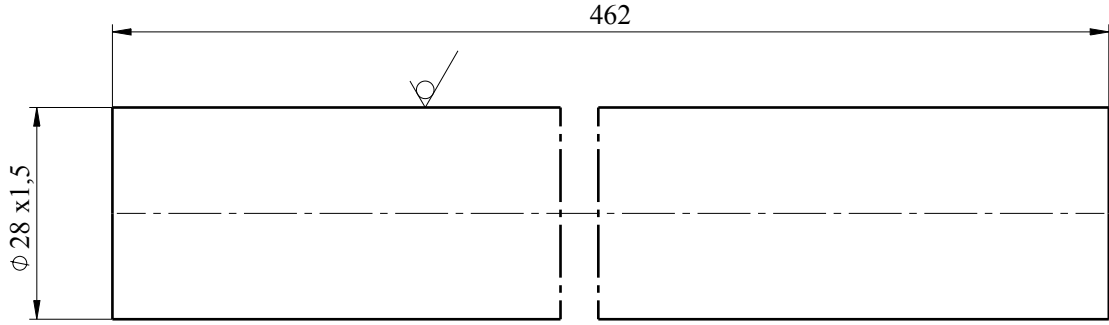
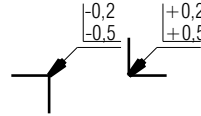


Bu çizim TÜRASAŞ'ın yazılı izni olmadan herhangi bir amaç için ÇOĞALTILAMAZ veya KULLANILAMAZ.



NOTES:

1. MANUFACTURING SHALL BE DONE ACC. TO STANDARD OPERATING PROCEDURES.
2. ROUGHNESS OF CUTTED EDGES: Ra 12,5
3. NON TOLERATED DIMENSIONS COULD BE MADE ACC. TO EN 22768-1c AND EN 22768-2L.



General element roughne
Ra 12,5

	PIPE		EN 10216-5	X2CrNi18-9	0,456	Ø28x1,5x462
Adet	Parça Adı		Standart No	Malzeme	Birim Ağırlık Kg	Yarı Mamülün Ölçüleri
Bu çizim kritik kalite parametresi içerir mi?Hayır						
Grup No:			Tasnif No:		Toleransı verilmeyen ölçüler için ilgili standartlar: EN 13920 BBF (Kaynaklı yapılar) EN 22768-1m (Uzunluk ve açı ölçüleri) EN 22768-2 K (Şekil ve Konumlar)	
E5000	Tip			TÜRASAŞ Türkiye Raylı Sistem Araçları Sanayii A.Ş. Eskişehir Bölge Müdürlüğü		
	Tadilat					
	A	UPDATED	27.09.2023	M.ABDULLAHOGLU		
	Resim	D.MIKULEC	19.08.2021	Onay: T.EROGLU		
	Kontrol	M.ABDULLAHOGLU	26.08.2021	Tarih: 02.09.2021		
	Ky Müh.					
Kaynak Parametresi		-		PIPE		
Ölçek	1:1	Kağıt Ebadı	A3	001MP0912216-000		

A	Material changed	27.09.2023	P.Rozmus
Rev.	Description	Data	Author