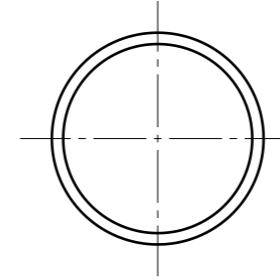
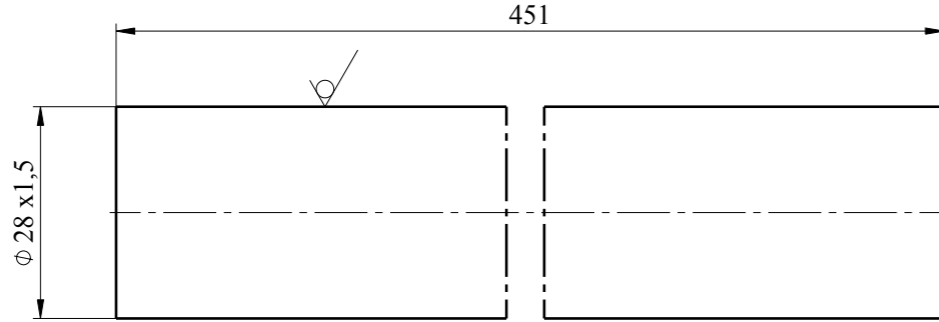


Bu çizim TÜRASAŞ'ın yazılı izni olmadan herhangi bir amaç için ÇOĞALTILAMAZ veya KULLANILAMAZ.



NOTES:

1. MANUFACTURING SHALL BE DONE ACC. TO STANDARD OPERATING PROCEDURES.
2. ROUGHNESS OF CUTTED EDGES: Ra 12,5
3. NON TOLERATED DIMENSIONS COULD BE MADE ACC. TO EN 22768-1c AND EN 22768-2L.

General element roughne
Ra 12,5

	PIPE			EN 10216-5	X2CrNi18-9	0,445	Ø28x1,5x451
Adet	Parça Adı			Standart No	Malzeme	Birim Ağırlık Kg	Yarı Mamülün Ölçüleri
Bu çizim kritik kalite parametresi içerir mi?Hayır							
Grup No:				Tasnif No:			
Tip				Toleransı verilmeyen ölçüler için ilgili standartlar:			TÜRASAŞ Türkiye Raylı Sistem Araçları Sanayii A.Ş. Eskişehir Bölge Müdürlüğü
E5000	Tadilat			EN 13920 BBF (Kaynaklı yapılar)			
	A	UPDATED		EN 22768-1m (Uzunluk ve açı ölçüleri)			
				EN 22768-2 K (Şekil ve Konumlar)			
		Resim	D.MIKULEC	19.08.2021	Onay: T.EROGLU		
		Kontrol	M.ABDULLAHOGLU	26.08.2021	Tarih: 02.09.2021		
	Ky Müh.						den proje
	Kaynak Parametresi	-		-			Bu yerine geçti.
	Ölçek	1:1	Kağıt Ebadı				Komple Resim/Poz No
			A3				
							001MP0912213-000