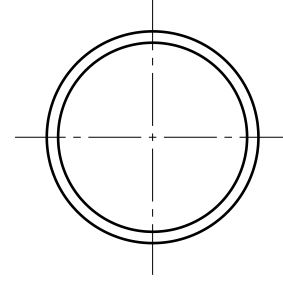
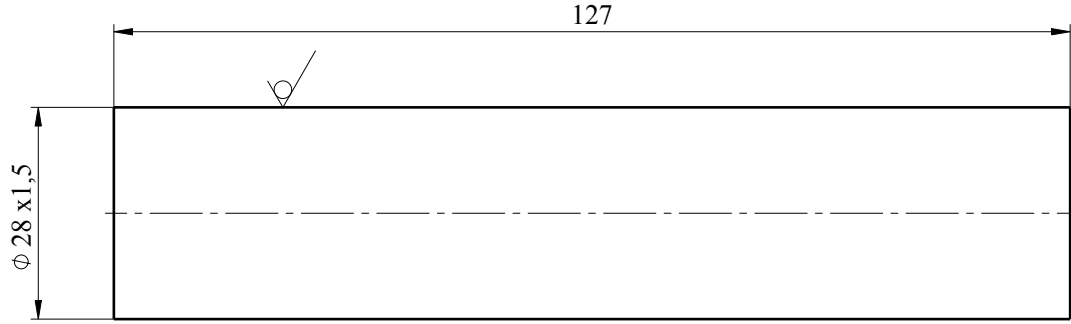
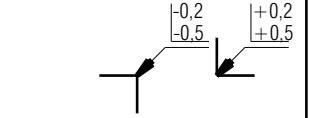


Bu çizim TÜRASAŞ'ın yazılı izni olmadan herhangi bir amaç için ÇOĞALTILAMAZ veya KULLANILAMAZ.




NOTES:

1. MANUFACTURING SHALL BE DONE ACC. TO STANDARD OPERATING PROCEDURES.
2. ROUGHNESS OF CUTTED EDGES: Ra 12,5
3. NON TOLERATED DIMENSIONS COULD BE MADE ACC. TO EN 22768-1c AND EN 22768-2L.



General element roughne

Ra 12,5

	PIPE			EN 10216-5	X2CrNi18-9	0,125	Ø28x1,5x127
Adet	Parça Adı			Standart No	Malzeme	Birim Ağırlık Kg	Yarı Mamülün Ölçüleri
Bu çizim kritik kalite parametresi içerir mi?Hayır							
Kritik kalite parametresi şu şekilde gösterilmiştir. CTQ							
Grup No:		Tasnif No:		Toleransı verilmeyen ölçüler için ilgili standartlar:		TÜRASAŞ	
Tip	Tadilat				EN 13920 BBF (Kaynaklı yapılar)		Türkiye Raylı Sistem Araçları Sanayii A.Ş. Eskişehir Bölge Müdürlüğü
E5000	A	27.09.2023 UPDATED M.ABDULLAHOGLU			EN 22768-1m (Uzunluk ve açı ölçüleri)		
					EN 22768-2 K (Şekil ve Konumlar)		
	Resim	D.MIKULEC	19.08.2021		Onay: T.EROGLU		
	Kontrol	M.ABDULLAHOGLU	26.08.2021		Tarih: 02.09.2021		
	Ky Müh.						
	Kaynak Parametresi		-		-		Komple Resim/Poz No
	Ölçek	1:1	Kağıt Ebadı	-		PIPE	
			A3			001MP0912202-000	
				B		A	
						1/1	

