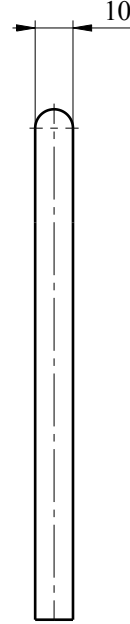
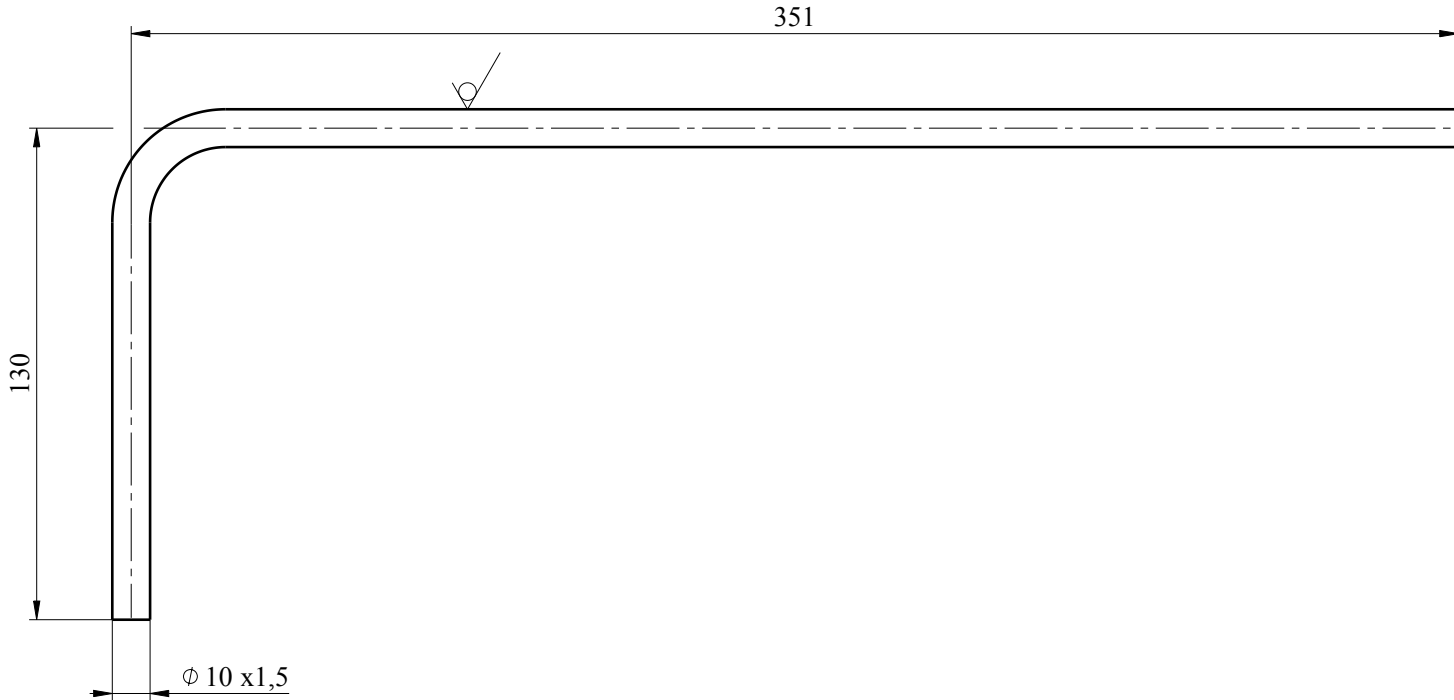
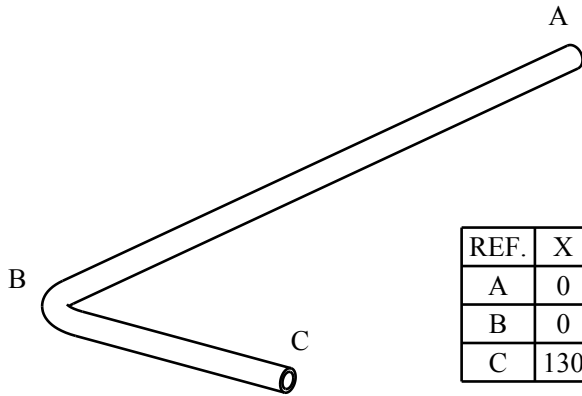
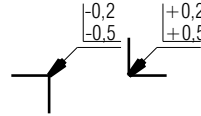


Bu çizim TÜRASAŞ'ın yazılı izni olmadan herhangi bir amaç için ÇOĞALTILAMAZ veya KULLANILAMAZ.



#### NOTES:

1. MANUFACTURING SHALL BE DONE ACC. TO STANDARD OPERATING PROCEDURES.
2. BENDING RADIUS: R25 (MEASURED TO CENTERLINE)
3. ROUGHNESS OF CUTTED EDGES: Ra 12,5
4. NON TOLERATED DIMENSIONS COULD BE MADE ACC. TO EN 22768-1c AND EN 22768-2L.



REF.	X	Y	Z
A	0	0	0
B	0	0	-351,13
C	130	0	-351,13

Isometric view

A	Material changed	27.09.2023	P.Rozmus
Rev.	Description	Data	Author

	PIPE			EN 10216-5	X2CrNi18-9	0,149	Ø10x1,5x470,5
Adet	Parça Adı			Standart No	Malzeme	Birim Ağırlık Kg	Yarı Mamülün Ölçüler
Bu çizim kritik kalite parametresi içerir mi?Hayır							
Grup No:				Tasnif No:		Toleransı verilmeyen ölçüler için ilgili standartlar:	
Tip						EN 13920 BBF (Kaynaklı yapılar)	
E5000	Tadilat				27.09.2023		EN 22768-1m (Uzunluk ve açı ölçüleri)
	A	UPDATED			M.ABDULLAHOGLU		EN 22768-2 K (Şekil ve Konumlar)
	Resim	D.MIKULEC		19.08.2021		Onay: T.EROGLU	
	Kontrol	M.ABDULLAHOGLU		26.08.2021		Tarih: 02.09.2021	
	Ky Müh.						
	Kaynak Parametresi	-		-			
Ölçek	1:2		Kağıt Ebadi	A3		PIPE	
						001MP0510275-000	