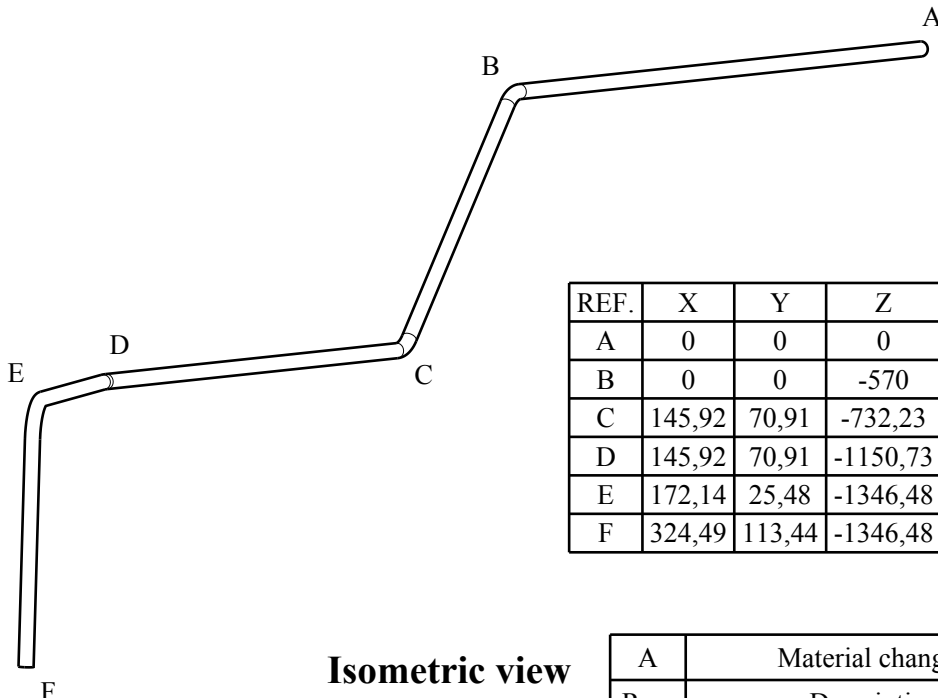


Auxiliary view A

Auxiliary view B



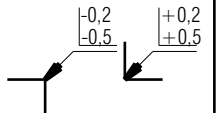
Isometric view

REF.	X	Y	Z
A	0	0	0
B	0	0	-570
C	145,92	70,91	-732,23
D	145,92	70,91	-1150,73
E	172,14	25,48	-1346,48
F	324,49	113,44	-1346,48

A	Material changed	27.09.2023	P.Rozmus
Rev.	Description	Data	Author

NOTES:

1. MANUFACTURING SHALL BE DONE ACC. TO STANDARD OPERATING PROCEDURES.
2. BENDING RADIUS: R25 (MEASURED TO CENTERLINE)
3. ROUGHNESS OF CUTTED EDGES: Ra 12,5
4. NON TOLERATED DIMENSIONS COULD BE MADE ACC. TO EN 22768-1c AND EN 22768-2L.



General element roughness
Ra 12,5

	PIPE			EN 10216-5	X2CrNi18-9	0,501	Ø10x1,5x1584
Adet	Parça Adı			Standart No	Malzeme	Birim Ağırlık Kg	Yarı Mamülün Ölçüleri
Bu çizim kritik kalite parametresi içerir mi? Hayır							
Grup No:				Tasnif No:		Toleransı verilmeyen ölçüler için	
Tip	Tadilat				ilgili standartlar:		
E5000	A	UPDATED			EN 13920 BBF (Kaynaklı yapılar)		
				27.09.2023			
				M.ABDULLAHOGLU			
	Resim	D.MIKULEC		19.08.2021	EN 22768-1m (Uzunluk ve açı ölçüleri)		
	Kontrol	M.ABDULLAHOGLU		26.08.2021	EN 22768-2 K (Şekil ve Konumlar)		
	Ky Müh.				Onay: T.EROGLU		
Kaynak Parametresi				-			
Ölçek	1:5		Kağıt Ebadı				
				A3			
PIPE						den proje	
						Bu yerine geçti.	
						Komple Resim/Poz No	
						001MP0410313-000	
B						A	
						Sayfa 1/1	