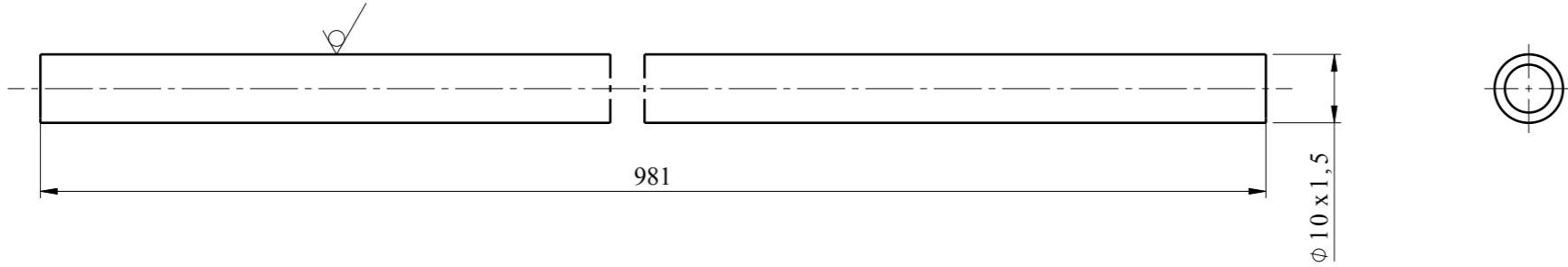


Bu çizim TÜRASAŞ'ın yazılı izni olmadan herhangi bir amaç için ÇOĞALTILAMAZ veya KULLANILAMAZ.



#### NOTES:

1. MANUFACTURING SHALL BE DONE ACC. TO STANDARD OPERATING PROCEDURES.
2. ROUGHNESS OF CUTTED EDGES: Ra 12,5
3. NON TOLERATED DIMENSIONS COULD BE MADE ACC. TO EN 22768-1c AND EN 22768-2L.

General element roughne  
Ra 12,5

	PIPE	EN 10216-5	X2CrNi18-9	0,310	Ø10x1,5x981
Adet	Parça Adı	Standart No	Malzeme	Birim Ağırlık Kg	Yarı Mamülün Ölçüleri
Bu çizim kritik kalite parametresi içerir mi?Hayır					
Grup No:		Tasnif No:		Toleransı verilmeyen ölçüler için ilgili standartlar: EN 13920 BBF (Kaynaklı yapılar) EN 22768-1m (Uzunluk ve açı ölçüleri) EN 22768-2 K (Şekil ve Konumlar)	
Tip	Tadilat	27.09.2023 M.ABDULLAHOGLU		TÜRASAŞ Türkiye Raylı Sistem Araçları Sanayii A.Ş. Eskişehir Bölge Müdürlüğü	
E5000	A	UPDATED	Onay: T.EROGLU		den proje
	Resim	D.MIKULEC	19.08.2021	Tarih: 02.09.2021	
	Kontrol	M.ABDULLAHOGLU	26.08.2021	Bu yerine geçti.	
	Ky Müh.			Komple Resim/Poz No	
	Kaynak Parametresi	-	-	PIPE	
Rev.	Description	Data	Author	001MP0410253-000	
				Kağıt Ebadı A3	
				Ölçek 1:1	
				B	
				A	
				Savfa 1/1	