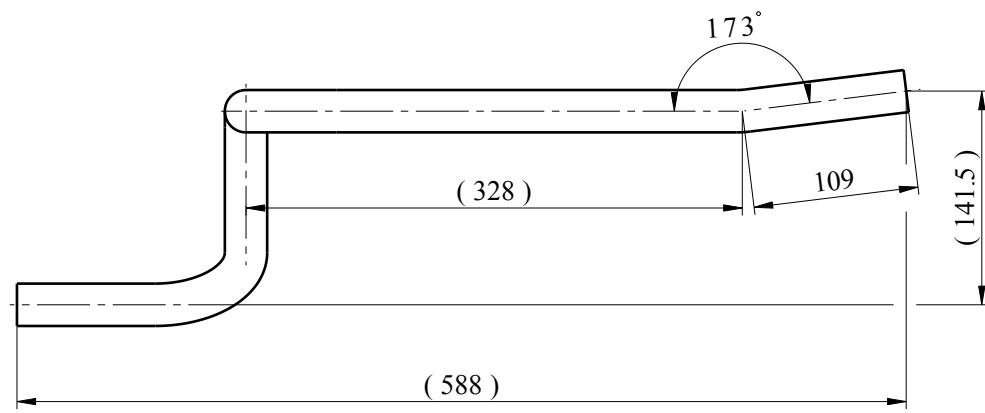
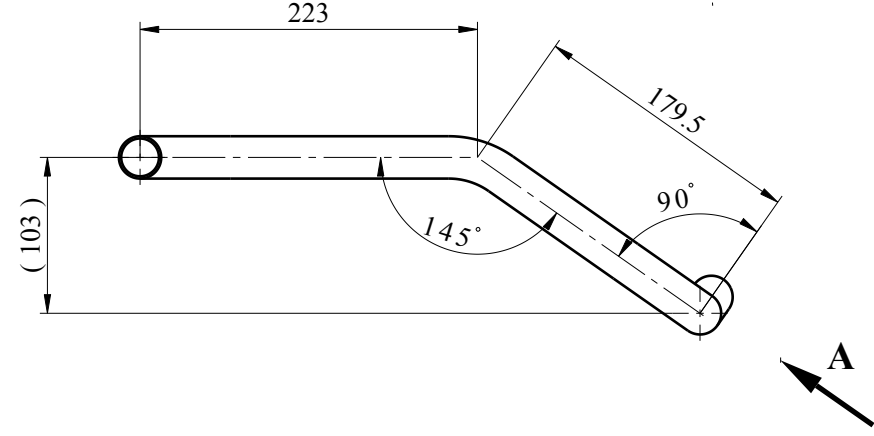
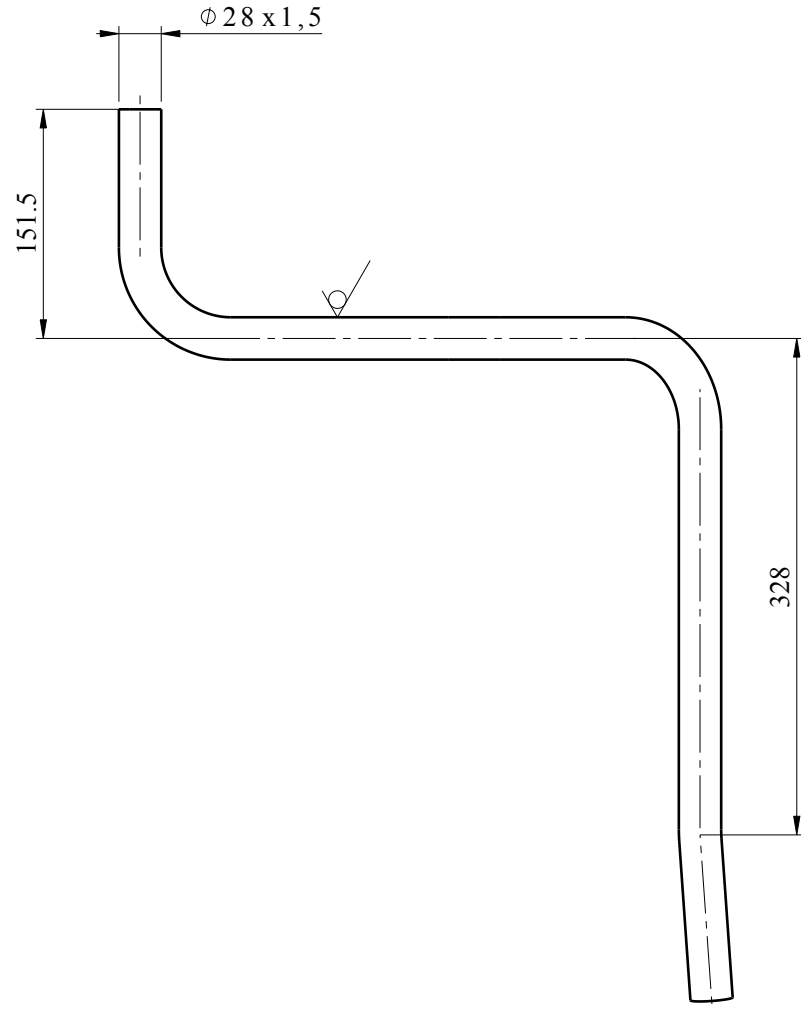
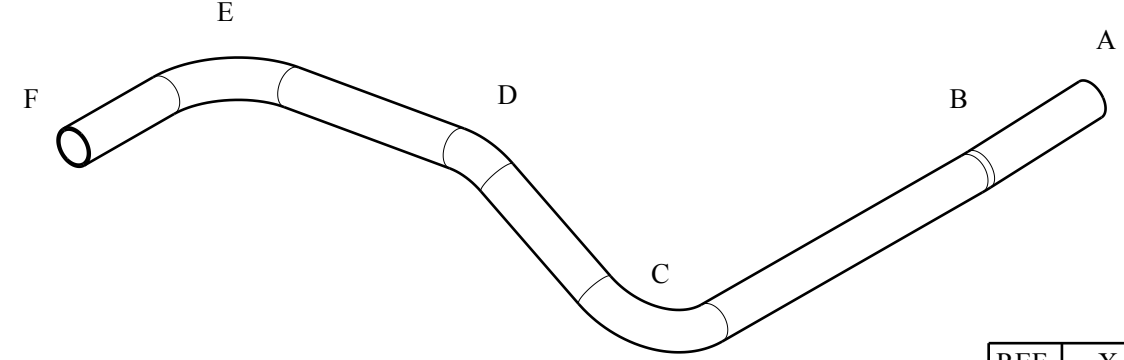


Bu çizim TÜRASAŞ'ın yazılı izni olmadan herhangi bir amaç için ÇOĞALTILAMAZ veya KULLANILAMAZ.



Auxiliary view A

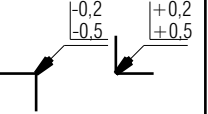


Isometric view

REF.	X	Y	Z
A	0	0	0
B	0	0	-109,23
C	-34,64	20	-435,03
D	55,21	175,62	-435,03
E	256,63	270,41	-450,63
F	240,64	279,64	-601

NOTES:

- MANUFACTURING SHALL BE DONE ACC. TO STANDARD OPERATING PROCEDURES.
- BENDING RADIUS: R60 (MEASURED TO CENTERLINE)
- ROUGHNESS OF CUTTED EDGES: Ra 12,5
- NON TOLERATED DIMENSIONS COULD BE MADE ACC. TO EN 22768-1c AND EN 22768-2L.



General element roughness  
Ra 12,5

	PIPE			EN 10216-5	X2CrNi18-9	0,926	Ø28x1,5x939		
Adet	Parça Adı			Standart No	Malzeme	Birim Ağırlık Kg	Yarı Mamülün Ölçüleri		
Bu çizim kritik kalite parametresi içerir mi?Hayır									
Grup No:				Tasnif No:					
Tip				Toleransı verilmeyen ölçüler için ilgili standartlar:			<b>TÜRASAS</b> Türkiye Raylı Sistem Araçları Sanayii A.Ş. Eskişehir Bölge Müdürlüğü		
E5000	Tadilat			EN 13920 BBF (Kaynaklı yapılar)					
	A	UPDATED		EN 22768-1m (Uzunluk ve açı ölçüleri)					
				EN 22768-2 K (Şekil ve Konumlar)					
	Resim	D.MIKULEC	19.08.2021	Onay: T.EROGLU					
	Kontrol	M.ABDULLAHOGLU	26.08.2021	Tarih: 02.09.2021					
	Ky Müh.			PIPE			den proje		
	Kaynak Parametresi	-	-				-	Bu yerine geçti.	
	Ölçek	1:5	Kağıt Ebadı						Komple Resim/Poz No
			A3						
							001MP0410222-000		
				B			A Sayfa 1/1		