

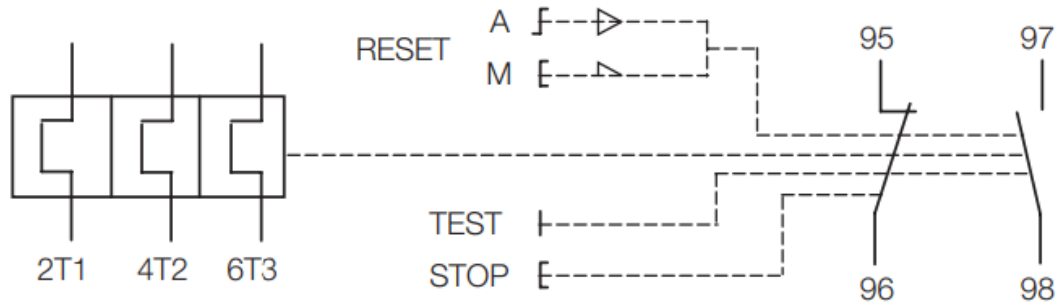
TÜRASAŞ ESKİŞEHİR BÖLGE MÜDÜRLÜĞÜ	TEKNİK BİLGİ	T.B. 6752		
		TADİLAT		
		TARİH		
		İMZA		

KONU Termik Röle  
REFERANS E5000 Lokomotif

### 1. TEKNİK ÖZELLİKLER:

1.1. Termik röle, demiryolu araçlarında kullanıma uygun olacaktır. Ayrıca; ekipman, kendisi ile montaj arayüzü ve teknik özellikler yönünden uyumlu bir kontaktör ile çalışabilecektir.

1.2. Ekipman, overload röle fonksiyonuna sahip olup 3 kutuplu olacak bunun yanında 1 adet Normal Açık (NO) ve 1adet Normal Kapalı (NC) yardımcı kontak bulunacaktır. Ekipmanın fonksiyonel durumu ve terminal numaraları, görseldeki gibi olacaktır.



1.3. Overload açması termal (akım) kaynaklı olacaktır ve açma akım değeri 29A - 35A arasında ayarlanabilir olacaktır.

1.4. AC-3 Kullanım Kategorisi'ne göre anma akım değeri, 35A olacaktır.

1.5. İzolasyon gerilimi en az 690V olacaktır.

1.6. Minimum darbe dayanım gerilimi en az 6kV olacaktır.

1.7. Ekipmanda, 80A üstü kısa devre akımına karşı koruma olacaktır.

### 2. SAĞLANACAK ÖZELLİKLER

2.1. Rölenin koruma sınıfı, en az IP20 olacaktır.

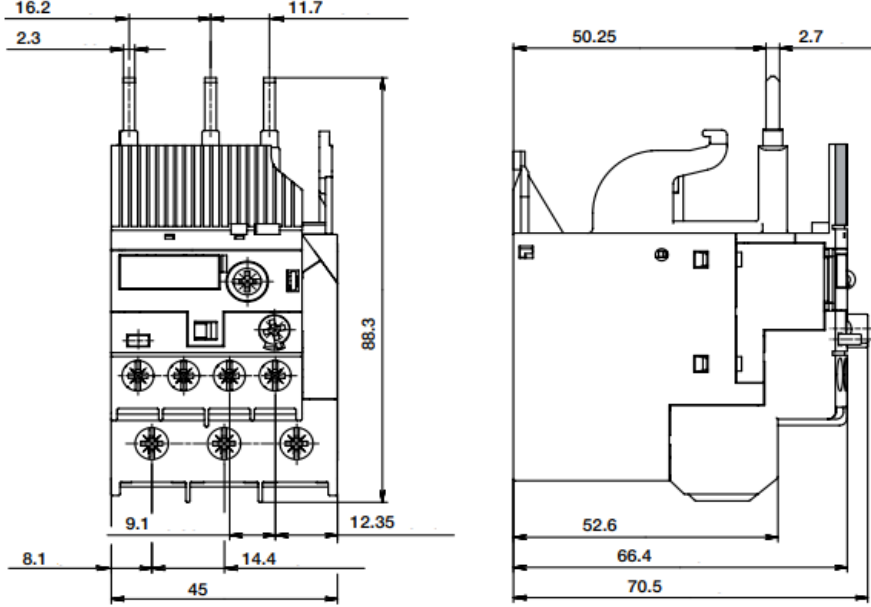
2.2. Röle; EN 60947, EN 61373 standartları ile uyumlu olacaktır. Ayrıca, EN 45545-2 (Araç Kategorisi 3N, Min. HL2) ve EN 50155 standartlarına uygun olacaktır ve test raporları ürünle birlikte teslim edilecektir.

2.3. Termik röle; kontaktör ile birlikte çalışırken (fitted) -25 °C ve +50 °C sıcaklıklar arasında sorunsuz çalışabilecektir.

2.4. Röle, "DIN" raya montaja uygun olacaktır. Ürünün mekanik ölçüleri, görseldeki gibi olacaktır:

HAZIRLAYAN	Elektrik Elektronik Sis. Müd.	TARİH	25.01.2022	SAYFA	1/2
------------	-------------------------------	-------	------------	-------	-----

KONU Termik Röle  
REFERANS E5000 Lokomotif



### 3. GARANTİ

3.1. Ürün, teslimden itibaren en az 2 yıl garantili olacaktır.