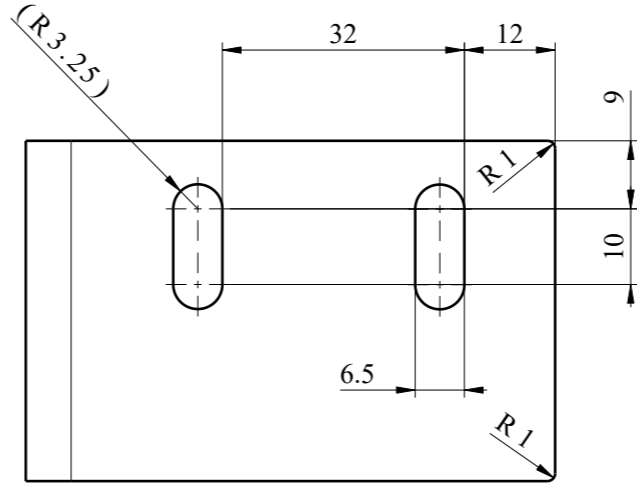
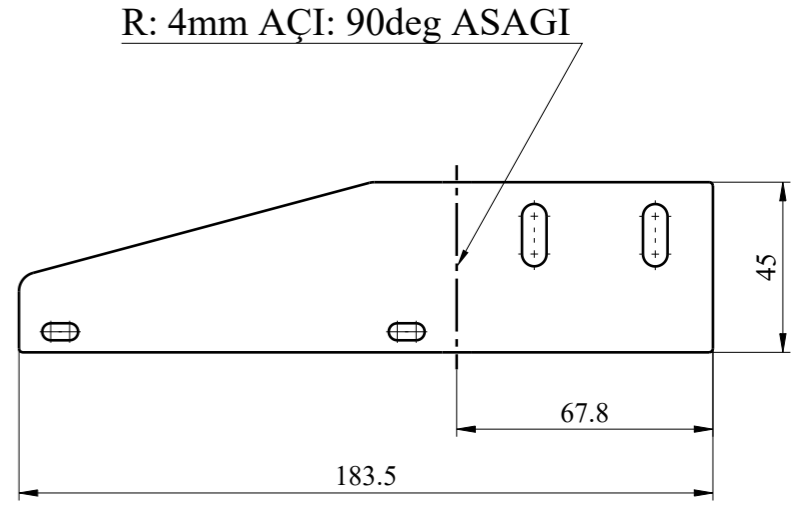


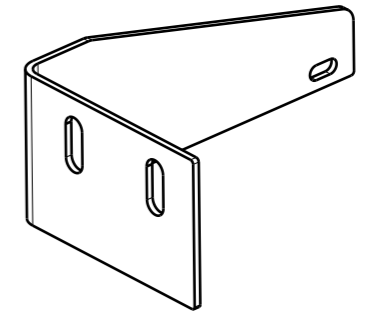
Top view
Scale: 1:1



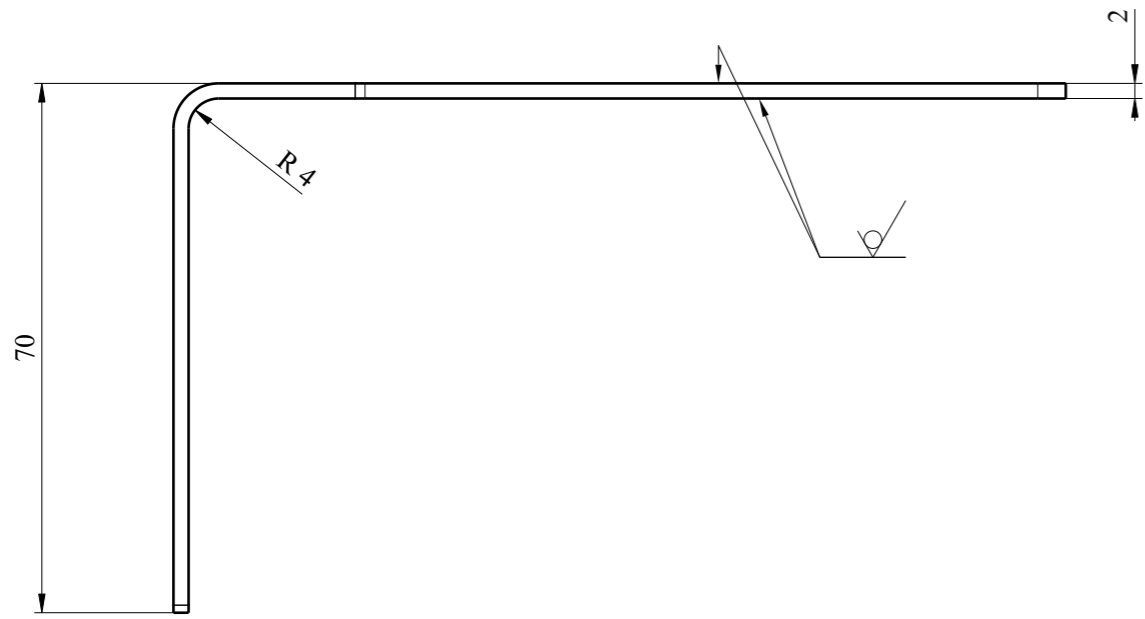
Left view
Scale: 1:1



Unfolded view
Scale: 1:2



Isometric view



NOTES:

1. MANUFACTURING SHALL BE DONE ACC. TO STANDARD OPERATING PROCEDURES.
2. UNFOLDED VIEW FOR INFORMATION ONLY. ELEMENT PRODUCER IS OBLIGATE FOR KEEPING FINAL DIMENSION.
3. PAINTING – COLOUR AND PROCESS ACC. TO MANUFACTURER'S INSTRUCTION.

Thermal cutting:	ISO 9013-332
for chamfered edges	Ra 12,5 ISO 2768-cK
General element roughness:	Ra 12,5 (✓)

Bracket		EN 10025-2	S355J2+N	0,106	xx
Adet	Parça Adı	Standart No	Malzeme	Birim Ağırlık Kg	Yarı Mamülün Ölçüleri
Bu çizim kritik kalite parametresi içerir mi? Hayır					
Kritik kalite parametresi şu şekilde gösterilmiştir. CTQ					
Grup No:		Tasnif No:		Toleransı verilmeyen ölçüler için ilgili standartlar: EN 13920 BBF (Kaynaklı yapılar) EN 22768-1m (Uzunluk ve açı ölçüleri) EN 22768-2 K (Şekil ve Konumlar)	
E5000	Tip				
	Tadilat				
	Resim	M.CIESLA	21.02.2022	Onay: T.EROGLU	
	Kontrol	A.PATLAK	28.02.2022	Tarih: 07.03.2022	
	Ky Müh.				
	Kaynak Parametresi				
Ölçek	1:1	Kağıt Ebadi	A3	Bracket	
					001SC0030090-000

