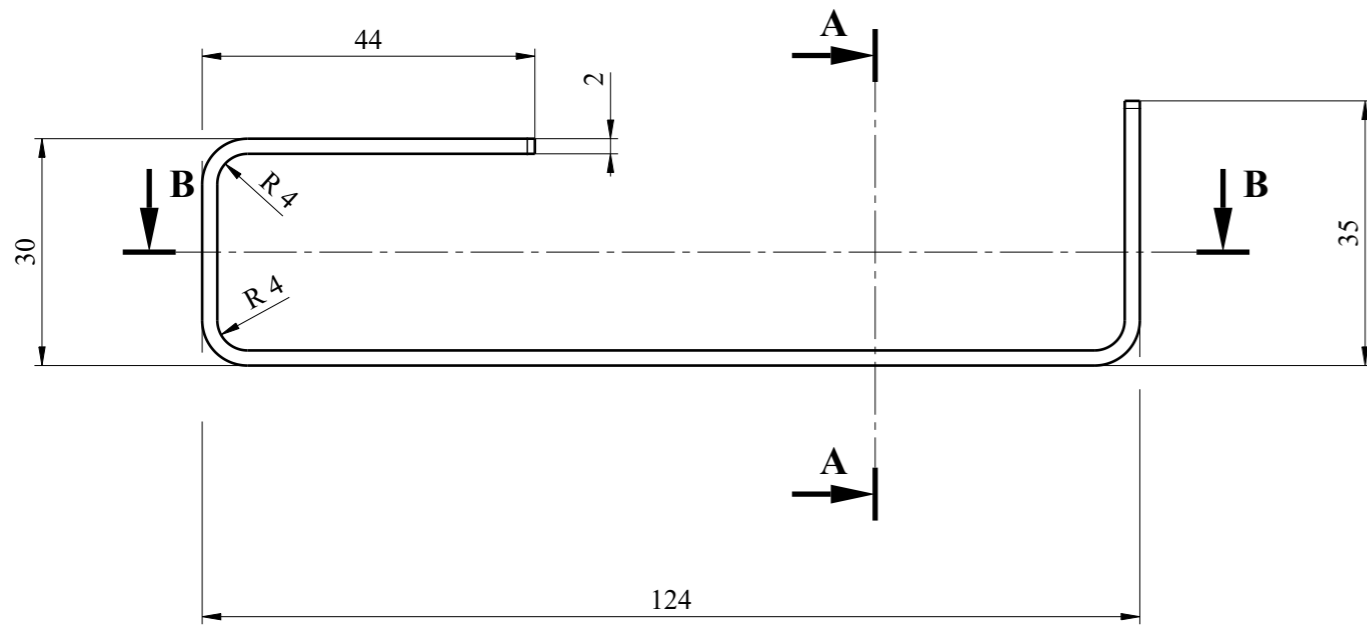
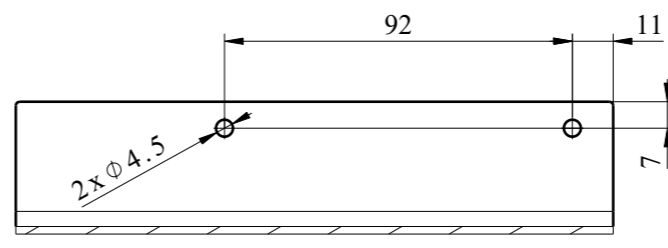


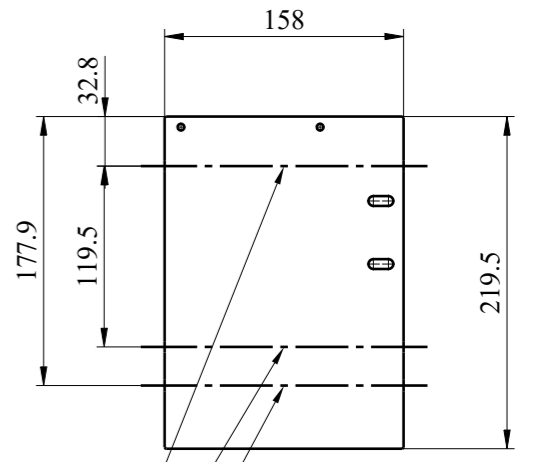
Bu çizim TÜRASAŞ'ın yazılı izni olmadan herhangi bir amaç için ÇOĞALTILAMAZ veya KULLANILAMAZ.



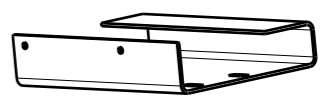
Section view A-A
Scale: 1:2



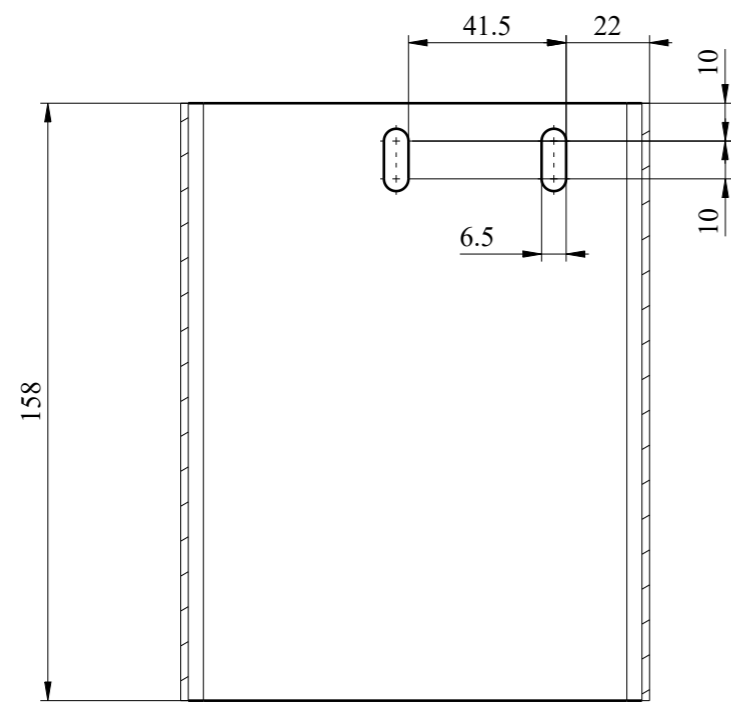
R: 4mm AÇI: 90deg ASAGI
R: 4mm AÇI: 90deg ASAGI
R: 4mm AÇI: 90deg ASAGI



Unfolded view
Scale: 1:5



Isometric view



Section view B-B
Scale: 1:2

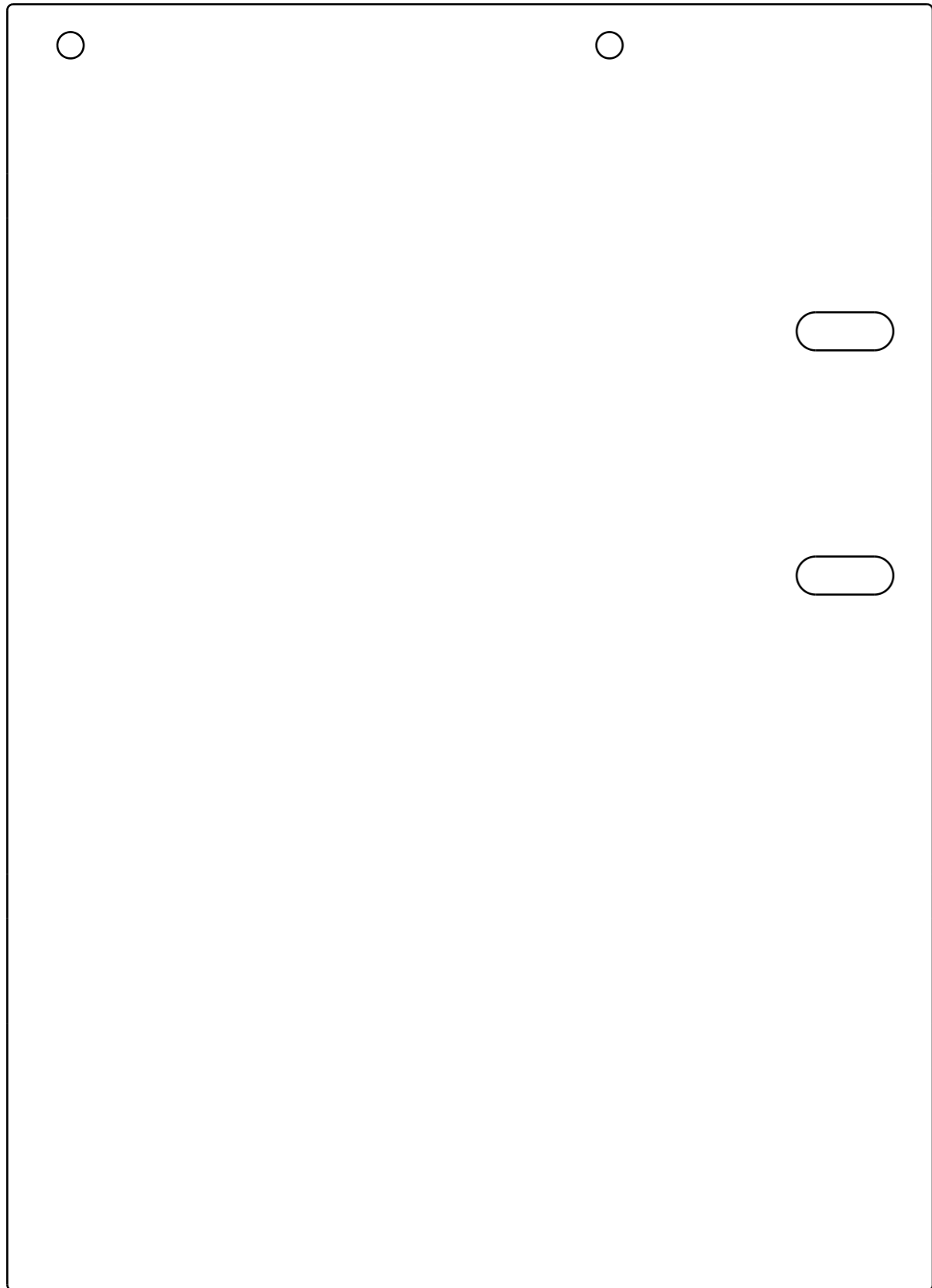
NOTES:

1. MANUFACTURING SHALL BE DONE ACC. TO STANDARD OPERATING PROCEDURES.
2. UNFOLDED VIEW FOR INFORMATION ONLY. ELEMENT PRODUCER IS OBLIGATE FOR KEEPING FINAL DIMENSION.
3. PAINTING – COLOUR AND PROCESS ACC. TO MANUFACTURER'S INSTRUCTION.

Thermal cutting:
ISO 9013-332

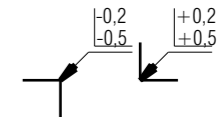
for chamfered edges $\sqrt{Ra 12,5}$
ISO 2768-cK
General element roughness:
 $\sqrt{Ra 12,5}$ ($\sqrt{\quad}$)

Bracket		EN 10025-2	S355J2+N	0,542	xx
Adet	Parça Adı	Standart No	Malzeme	Birim Ağırlık Kg	Yarı Mamülün Ölçüleri
Bu çizim kritik kalite parametresi içerir mi?Hayır					
Kritik kalite parametresi şu şekilde gösterilmiştir. CTQ					
Grup No:		Tasnif No:		Toleransı verilmeyen ölçüler için ilgili standartlar: EN 13920 BBF (Kaynaklı yapılar) EN 22768-1m (Uzunluk ve açı ölçüleri) EN 22768-2 K (Şekil ve Konumlar)	
E5000	Tip	Toleransı verilmeyen ölçüler için ilgili standartlar: EN 13920 BBF (Kaynaklı yapılar) EN 22768-1m (Uzunluk ve açı ölçüleri) EN 22768-2 K (Şekil ve Konumlar)			
	Tadilat	Toleransı verilmeyen ölçüler için ilgili standartlar: EN 13920 BBF (Kaynaklı yapılar) EN 22768-1m (Uzunluk ve açı ölçüleri) EN 22768-2 K (Şekil ve Konumlar)			
	Resim	M.CIESLA	22.02.2022	Onay: T.EROGLU	
	Kontrol	A.PATLAK	01.03.2022	Tarih: 08.03.2022	
	Ky Müh.				
	Kaynak Parametresi				
Ölçek	1:1	Kağıt Ebadi	A3	Bracket	
					001SC0030089-000
					1/1



NOTES:

1. MANUFACTURING SHALL BE DONE ACC. TO STANDARD OPERATING PROCEDURES.
2. UNFOLDED VIEW FOR INFORMATION ONLY. ELEMENT PRODUCER IS OBLIGATE FOR KEEPING FINAL DIMENSION.
3. PAINTING – COLOUR AND PROCESS ACC. TO MANUFACTURER'S INSTRUCTION.



Thermal cutting:
ISO 9013-332

for chamfered edges	$\sqrt{\text{Ra 12,5}}$
	ISO 2768-cK

General element roughness:
 $\sqrt{\text{Ra 12,5}}$ ($\sqrt{\text{Ra 12,5}}$)