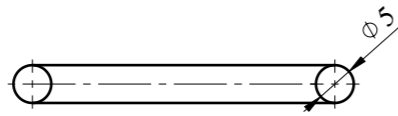
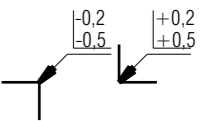


Isometric view



NOTES:

1. MANUFACTURING SHALL BE DONE ACC. TO STANDARD OPERATING PROCEDURES.
2. UNFOLDED HANDLE DIMENTION: 133 MM.



for chamfered edges	$\sqrt{Ra 12,5}$
	ISO 2768-cK
General element roughness:	
	$\sqrt{Ra 12,5}$ ( $\sqrt{\text{V}}$ )

	HANGER	EN 10025-2	S355J2+N	0,020	xx
Adet	Parça Adı	Standart No	Malzeme	Birim Ağırlık Kg	Yarı Mamülün Ölçüleri
Bu çizim kritik kalite parametresi içerir mi?Hayır					
Kritik kalite parametresi şu şekilde gösterilmiştir. <b>CTQ</b>					
Grup No:	Tasnif No:		Toleransı verilmeyen ölçüler için ilgili standartlar:		<b>TÜRASAŞ</b> Türkiye Raylı Sistem Araçları Sanayii A.Ş. Eskişehir Bölge Müdürlüğü
Tip			EN 13920 BBF (Kaynaklı yapılar) EN 22768-1m (Uzunluk ve açı ölçüleri) EN 22768-2 K (Şekil ve Konumlar)		
<b>E5000</b>	Tadilat			Onay: T.EROGLU	den proje
	Resim	M.CIESLA	30.07.2021	Tarih: 13.08.2021	Bu yerine geçti.
	Kontrol	A.PATLAK	06.08.2021		Komple Resim/Poz No
	Ky Müh.				
	Kaynak Parametresi	-	-	-	
Ölçek	1:1	Kağıt Ebadı A3	<b>HANGER</b>		<b>001SC0010084-000</b>
					Sayfa 1/1

