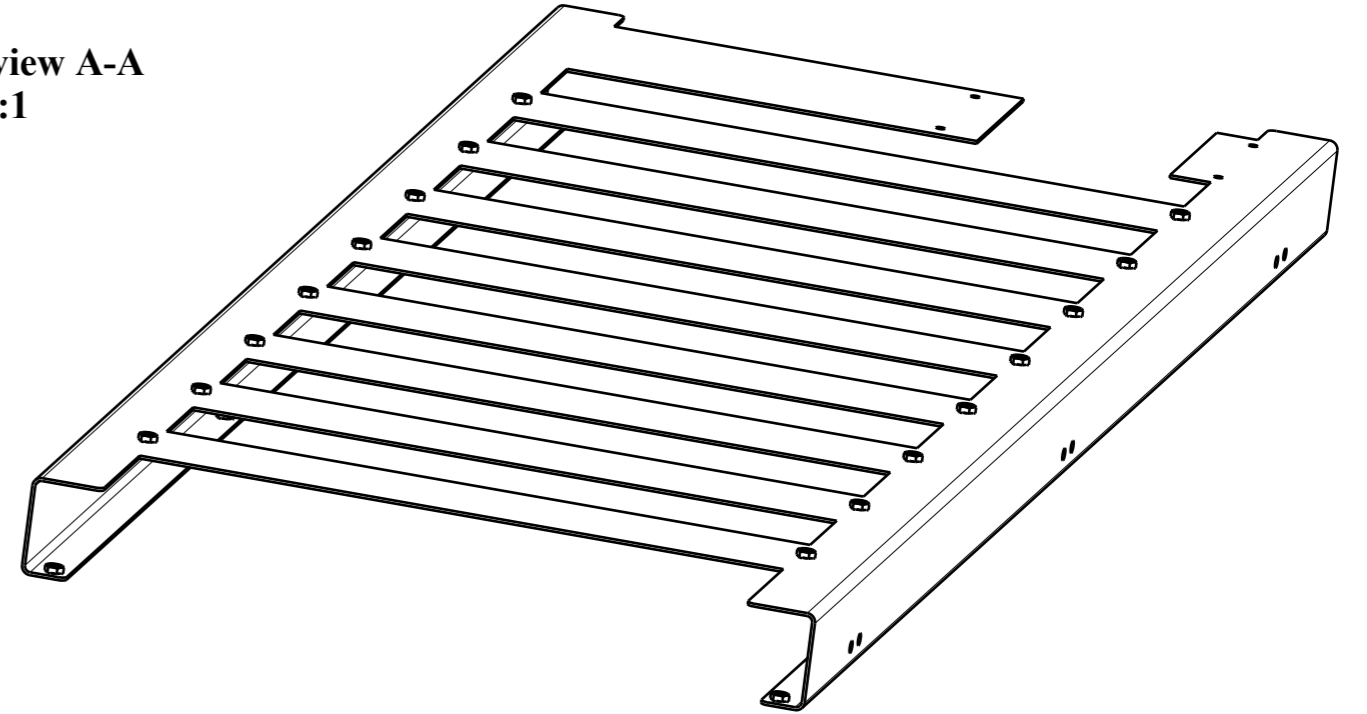


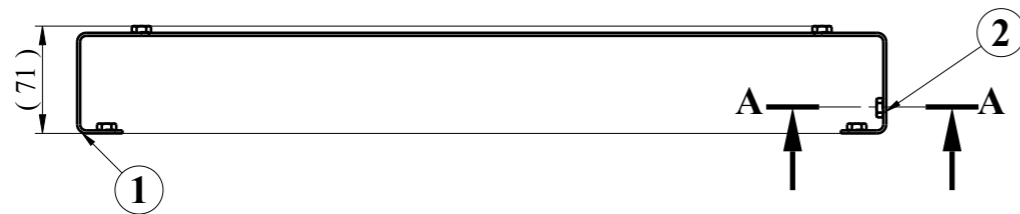
Section view A-A  
Scale: 1:1



Isometric view

NOTES:

1. PAINTING – COLOUR AND PROCESS ACC. TO MANUFACTURER'S INSTRUCTION.
2. REMAINING ELEMENTS 2 WELDED THE SAME WAY AS IN THE SECTION VIEW A-A.



100	M6 NUT WELD		CPD
No.	Weld type	Welding consumables	Weld class

B	General update	10.04.2025	K.Karnasiewicz
A	General update	26.03.2025	K.Karnasiewicz
Rev.	Description	Data	Author

34	ALTIKOSE KAYNAK SOMUNU	2	TN1014-03-B-	8	0,003kg	M6
1	WALL	1	001SC0010075-000	S355J2+N	11,717kg	xx
Adet	Parça Adı	Montaj No	Norm/Resim No	Malzeme	Birim Ağırlık(Kg)	Yarı Mamülün Ölçüleri/ Ürün Özellikleri
Bu çizim kritik kalite parametresi içerir mi? Hayır						
Kritik kalite parametresi şu şekilde gösterilmiştir. <input checked="" type="checkbox"/> CTQ						
Grup No:			Toplam Ağırlık (Kg): 1,506			<b>TÜRASAŞ</b> Türkiye Raylı Sistem Araçları Sanayii A.Ş. Eskişehir Bölge Müdürlüğü den proje Bu yerine geçti. Komple Resim/Poz No <b>001SC0010076-000</b>
Tip	Tadilat		Toleransı verilmeyen ölçüler için ilgili standartlar: EN 13920 BBF (Kaynaklı yapılar) EN 22768-1m (Uzunluk ve açı ölçüleri) EN 22768-2 K (Şekil ve Konumlar)			
E5000	Resim	K.DZIKOWSKI	09.12.2022	Onay: T.EROGLU		
	Kontrol	A.PATLAK	09.09.2021	Tarih: 16.09.2021		
	Ky Müh.	S.ÇÖKMEZ	09.09.2021	Kaynak Parametresi: 15085-2 CL 2 CP C2 CT 3		
Ölçek	1:5	Kağıt Ebadı	A3	WALL		

H

G

F

E

D

C

B

A

4

4

3

3

2

2

1

1

H

G

B

A

Sayfa 1/1

