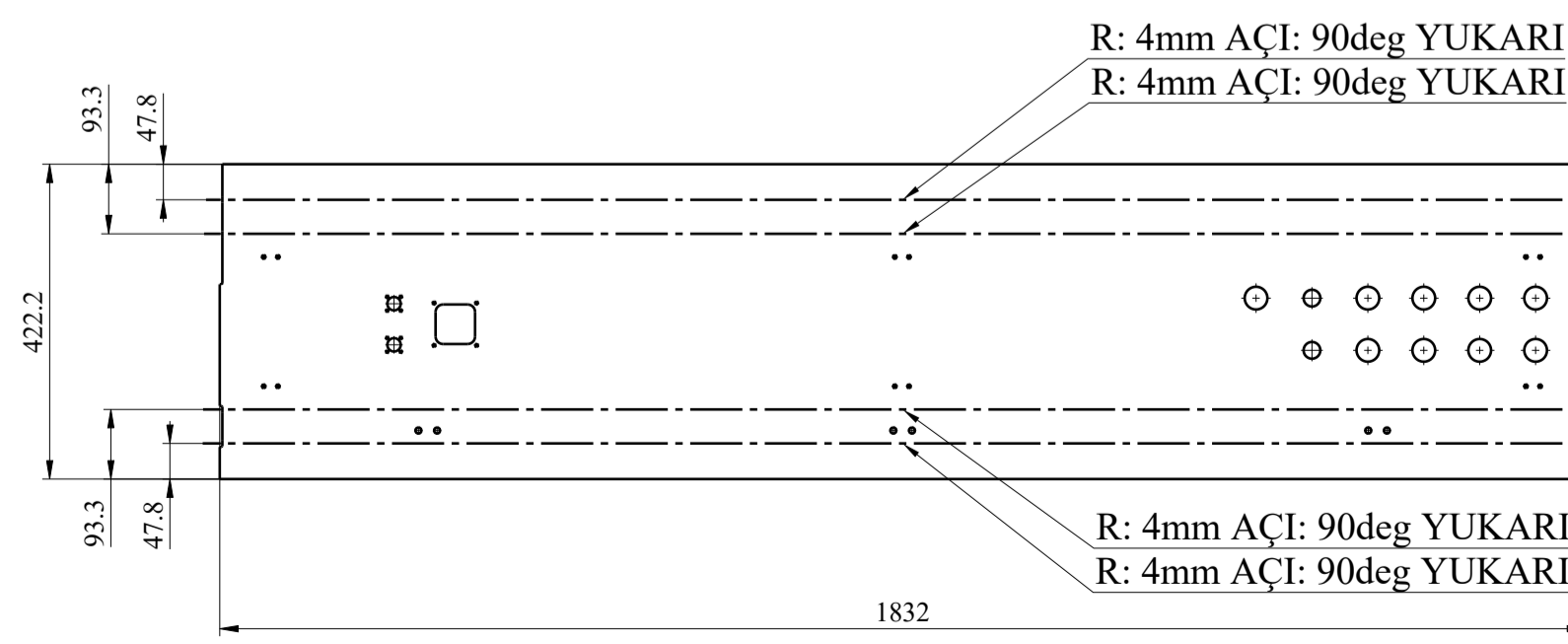
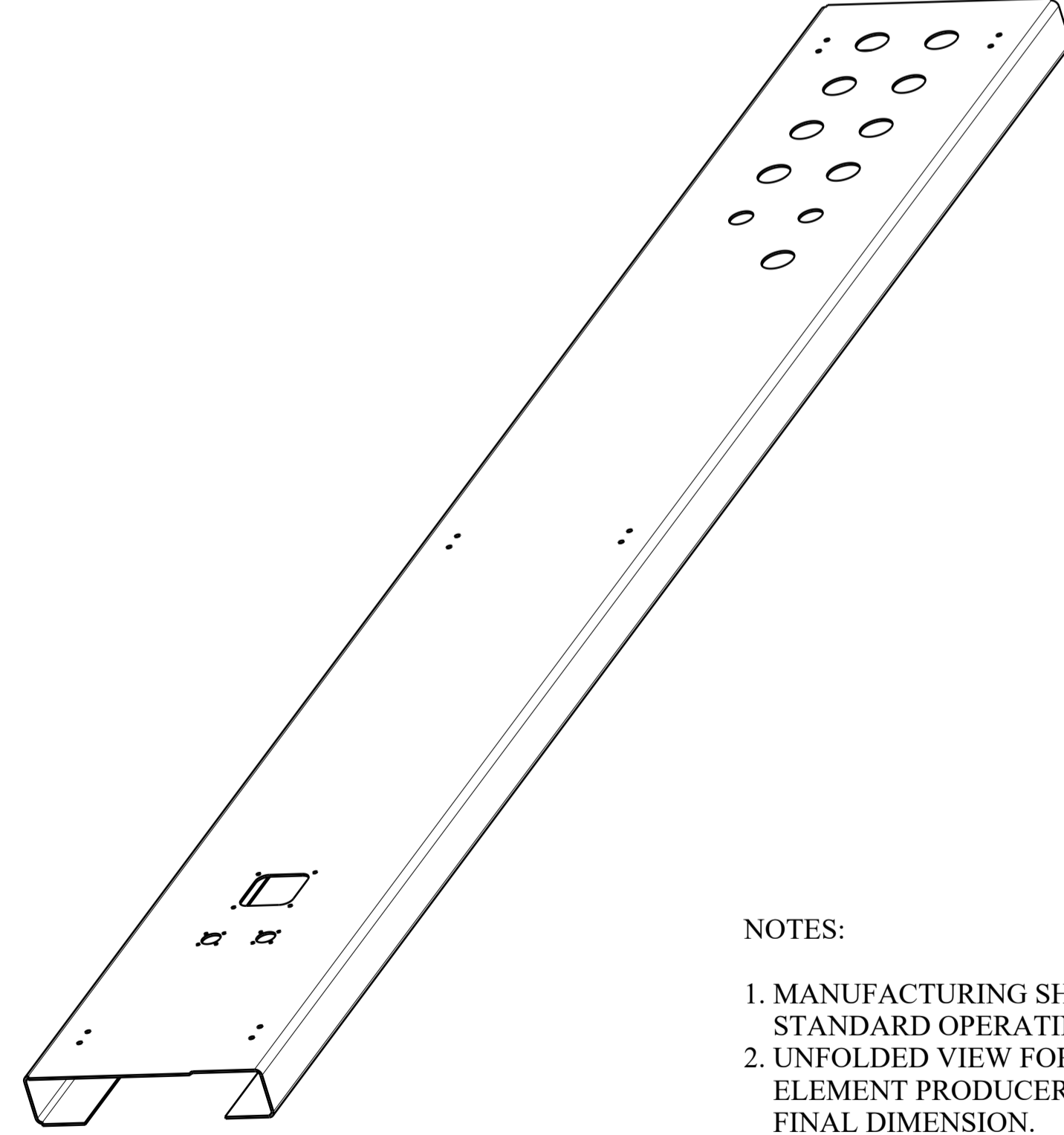


Detail B  
Scale: 1:1



Unfolded view  
Scale: 1:10



Isometric view

NOTES:

- MANUFACTURING SHALL BE DONE ACC. TO STANDARD OPERATING PROCEDURES.
- UNFOLDED VIEW FOR INFORMATION ONLY. ELEMENT PRODUCER IS OBLIGATE FOR KEEPING FINAL DIMENSION.

Thermal cutting: ISO 9013-332	±0.2 ±0.5
for chamfered edges	√ Ra 12.5
General element roughness:	ISO 2768-cK
	√ Ra 12.5 (✓)

C	General update	21.05.2025	K.Karnasiewicz
B	General update	10.04.2025	K.Karnasiewicz
A	Added and changed holes	17.02.2025	D.Dziedzic
Rev.	Description	Data	Author

WALL	EN 10025-2	S355J2+N	11,953	xx
Adet	Parça Adı	Standart No	Malzeme	Birim Ağırlık Kg
				Yarı Mamülün Ölçüleri
Grup No:	Tasnif No:	Toleransı verilmeyen ölçüler için ilgili standartlar: EN 13920 BBF (Kaynaklı yapılar) EN 22768-1m (Uzunluk ve açı ölçüleri) EN 22768-2 K (Şekil ve Konumlar)		
Tip	TÜRASAŞ		Türkiye Raylı Sistem Araçları Sanayi A.Ş. Eskişehir Bölge Müdürlüğü	
Resim Kontrol	R.MEKSLA	02.09.2021	Onay: T.EROGLU	
Ky Müh.	A.PATLAK	09.09.2021	Tarih: 16.09.2021	
Kaynak Parametresi	-			
Ölçek	1:2	WALL		
001SC0010034-000				

---

○ ○

○ ○

○ ○

---

