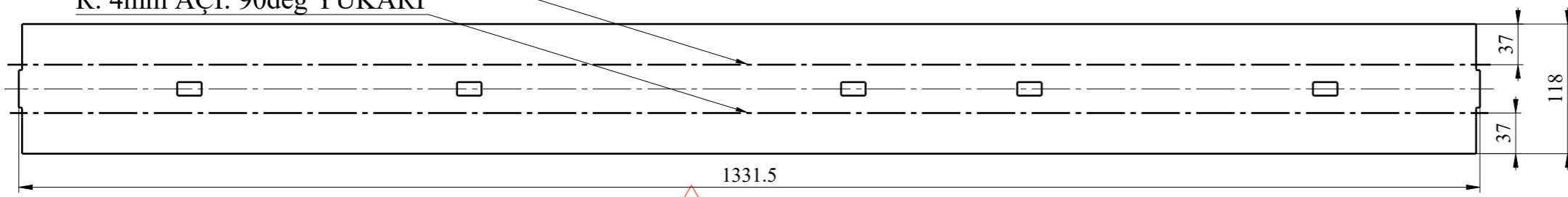


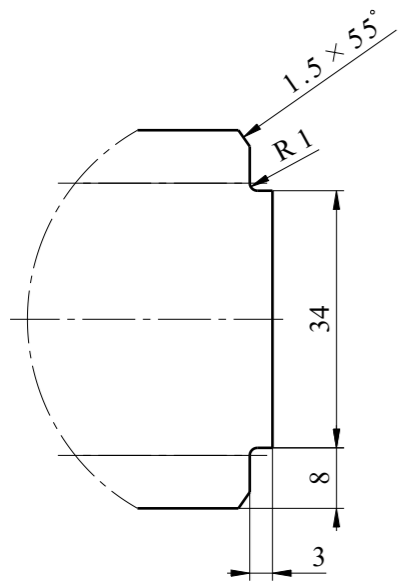
Isometric view

Detail C
Scale: 1:1

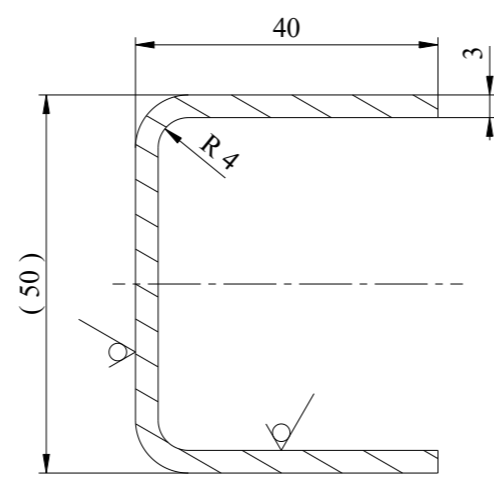
R: 4mm AÇI: 90deg YUKARI
R: 4mm AÇI: 90deg YUKARI



Unfolded view



Detail B
Scale: 1:1



Section view A-A
Scale: 1:1

NOTES:

1. MANUFACTURING SHALL BE DONE ACC. TO STANDARD OPERATING PROCEDURES.
2. UNFOLDED VIEW FOR INFORMATION ONLY. ELEMENT PRODUCER IS OBLIGATE FOR KEEPING FINAL DIMENSION.

Thermal cutting:	ISO 9013-332
for chamfered edges	Ra 12,5 ISO 2768-cK
General element roughness:	Ra 12,5 (✓)

Rev.	Description	Data	Author
C	General update	10.04.2025	K.Karnasiewicz
B	Dimensions changed	14.12.2022	K.Dzikowski
A	Changed holes shape	12.04.2022	M.Pudło

Adet	Parça Adı	Standart No	Malzeme	Birim Ağırlık Kg	Yarı Mamülün Ölçüleri
	C BEAM	EN 10025-2	S355J2+N	3,688	xx
Bu çizim kritik kalite parametresi içerir mi? Hayır					
Kritik kalite parametresi şu şekilde gösterilmiştir. CTQ					
Grup No:		Tasnif No:		Toleransı verilmeyen ölçüler için ilgili standartlar:	
Tip		Tadilat		EN 13920 BBF (Kaynaklı yapılar)	
E5000		- UPDATED		EN 22768-1m (Uzunluk ve açı ölçüleri)	
Resim		K.DZIKOWSKI		14.12.2022	
Kontrol		A.PATLAK		09.09.2021	
Ky Müh.					
Kaynak Parametresi		-		-	
Ölçek		1:5		Kağıt Ebadi A3	
				Onay: T.EROGLU	
				Tarih: 16.09.2021	
				C BEAM	

TÜRASAŞ	
Türkiye Raylı Sistem Araçları Sanayii A.Ş.	
Eskişehir Bölge Müdürlüğü	
den proje	
Bu yerine geçti.	
Komple Resim/Poz No	
001SC0010032-000	
Savfa 1/2	



