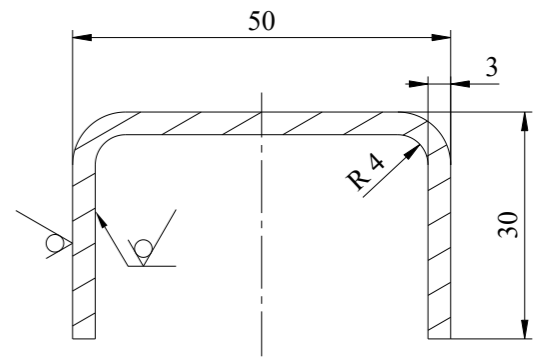
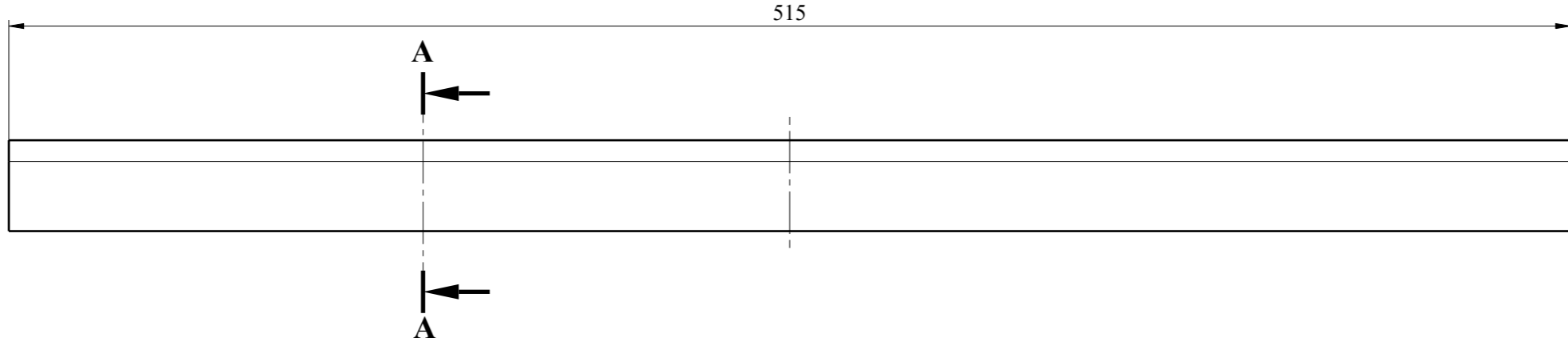


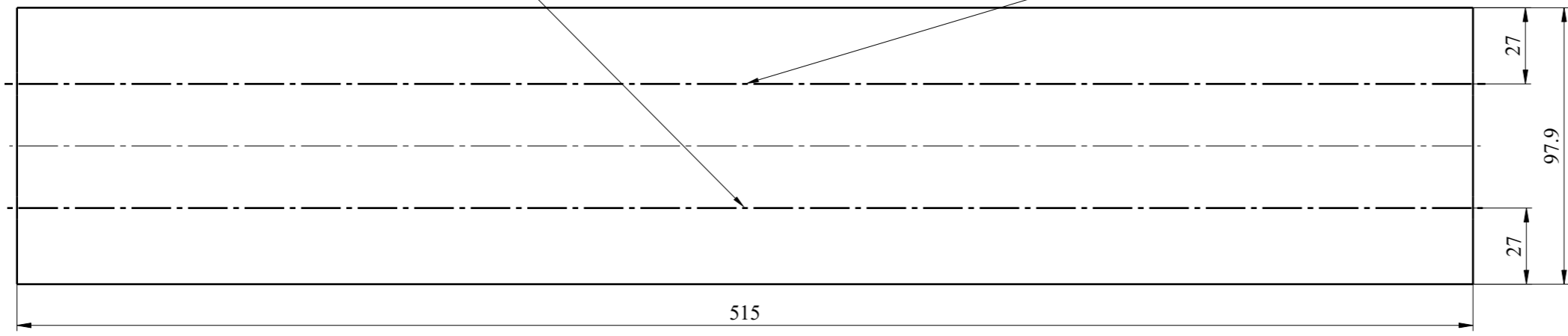
Bu çizim TÜRASAŞ'ın yazılı izni olmadan herhangi bir amaç için ÇOĞALTILAMAZ veya KULLANILAMAZ.



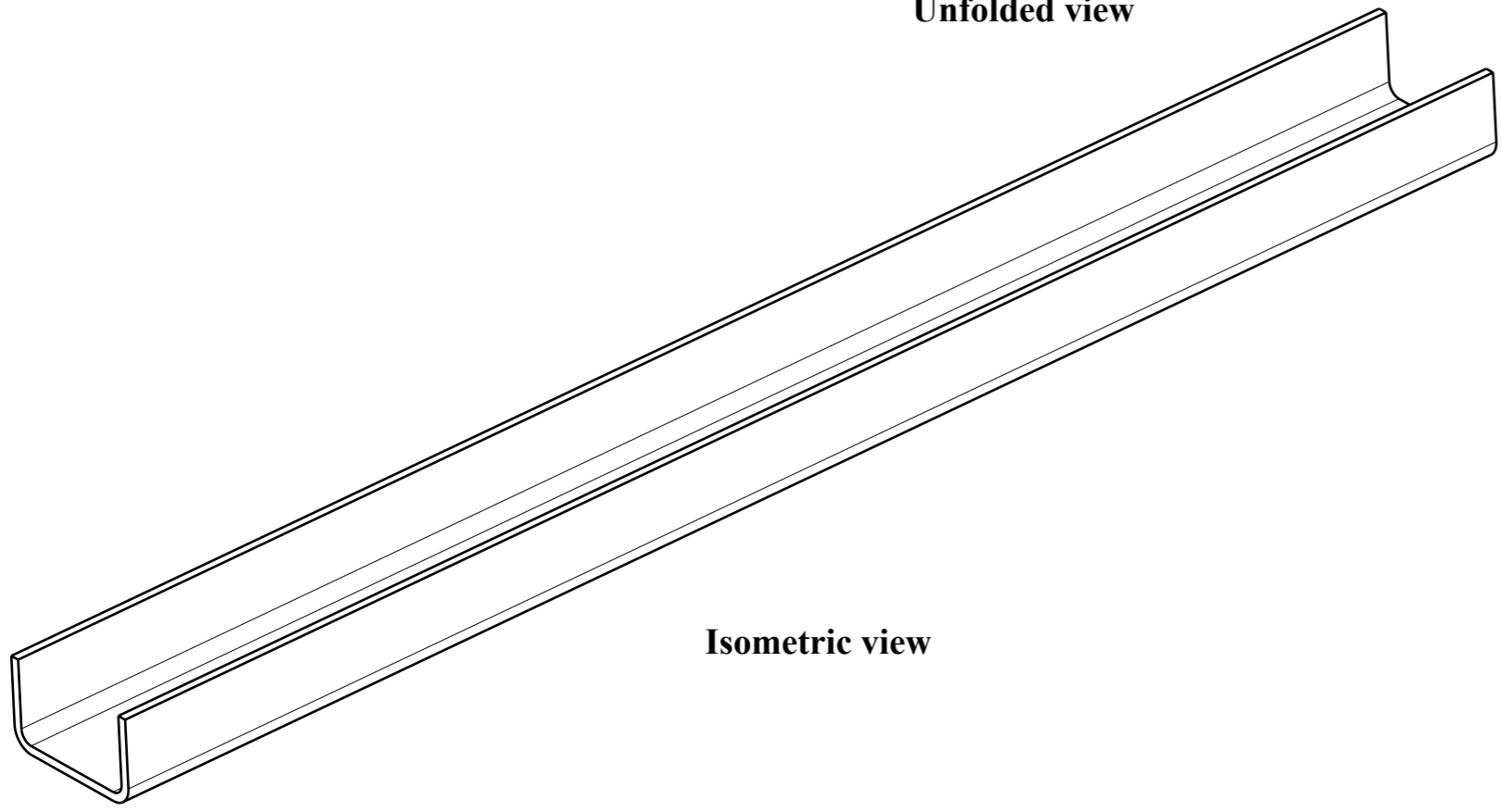
Section view A-A
Scale: 1:1

R: 4mm AÇI: 90deg YUKARI

R: 4mm AÇI: 90deg YUKARI



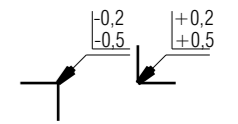
Unfolded view



Isometric view

NOTES:

1. MANUFACTURING SHALL BE DONE ACC. TO STANDARD OPERATING PROCEDURES.
2. UNFOLDED VIEW FOR INFORMATION ONLY. ELEMENT PRODUCER IS OBLIGATE FOR KEEPING FINAL DIMENSION.



Thermal cutting:
ISO 9013-332

for chamfered edges $\sqrt{Ra 12,5}$
ISO 2768-cK
General element roughness:
 $\sqrt{Ra 12,5}$ ($\sqrt{\quad}$)

	C BEAM	EN 10025-2	S355J2+N	1,203	xx
Adet	Parça Adı	Standart No	Malzeme	Birim Ağırlık Kg	Yarı Mamülün Ölçüleri
Bu çizim kritik kalite parametresi içerir mi?Hayır <input type="checkbox"/> Kritik kalite parametresi şu şekilde gösterilmiştir. <input checked="" type="checkbox"/> CTQ					
Grup No:	Tasnif No:		Toleransı verilmeyen ölçüler için ilgili standartlar: EN 13920 BBF (Kaynaklı yapılar) EN 22768-1m (Uzunluk ve açı ölçüleri) EN 22768-2 K (Şekil ve Konumlar)		TÜRASAŞ Türkiye Raylı Sistem Araçları Sanayii A.Ş. Eskişehir Bölge Müdürlüğü
Tip	Tadilat			den proje	
E5000	Resim	M.CIESLA	30.07.2021	Onay: T.EROGLU	Bu yerine geçti.
	Kontrol	A.PATLAK	06.08.2021	Tarih: 13.08.2021	Komple Resim/Poz No
	Ky Müh.				
	Kaynak Parametresi	-	-		
	Ölçek	1:2	Kağıt Ebadi A3		
				C BEAM	001SC0010030-000

