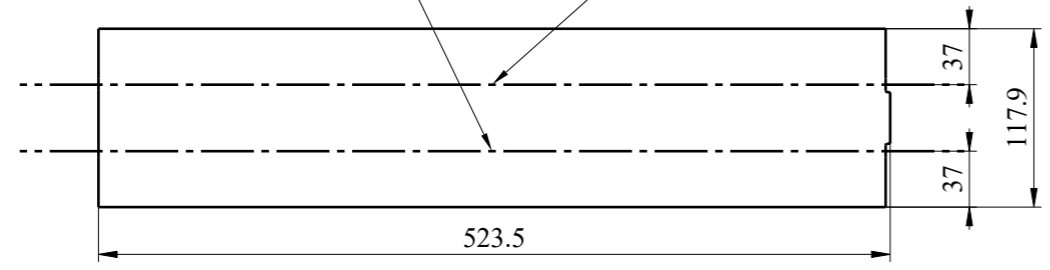


Isometric view

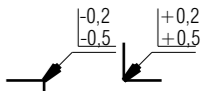
R: 4mm AÇI: 90deg YUKARI



Unfolded view
Scale: 1:5

NOTES:

1. MANUFACTURING SHALL BE DONE ACC. TO STANDARD OPERATING PROCEDURES.
2. UNFOLDED VIEW FOR INFORMATION ONLY. ELEMENT PRODUCER IS OBLIGATE FOR KEEPING FINAL DIMENSION.



Thermal cutting:
ISO 9013-332

for chamfered edges	Ra 12,5
General element roughness:	Ra 12,5 (✓)

C BEAM		EN 10025-2	S355J2+N	1,461	xx
Adet	Parça Adı	Standart No	Malzeme	Birim Ağırlık Kg	Yarı Mamülün Ölçüleri
Bu çizim kritik kalite parametresi içerir mi?Hayır					
Kritik kalite parametresi şu şekilde gösterilmiştir. CTQ					
Grup No:		Tasnif No:		Toleransı verilmeyen ölçüler için ilgili standartlar: EN 13920 BBF (Kaynaklı yapılar) EN 22768-1m (Uzunluk ve açı ölçüleri) EN 22768-2 K (Şekil ve Konumlar)	
E5000	Tip	TÜRASAŞ Türkiye Raylı Sistem Araçları Sanayii A.Ş. Eskişehir Bölge Müdürlüğü			
	Tadilat	den proje			
	Resim	M.CIESLA	30.07.2021	Onay: T.EROGLU	
	Kontrol	A.PATLAK	06.08.2021	Tarih: 13.08.2021	
	Ky Müh.	Bu yerine geçti.			
	Kaynak Parametresi	Komple Resim/Poz No			
Ölçek	1:1	Kağıt Ebadı A3	C BEAM		001SC0010027-000

