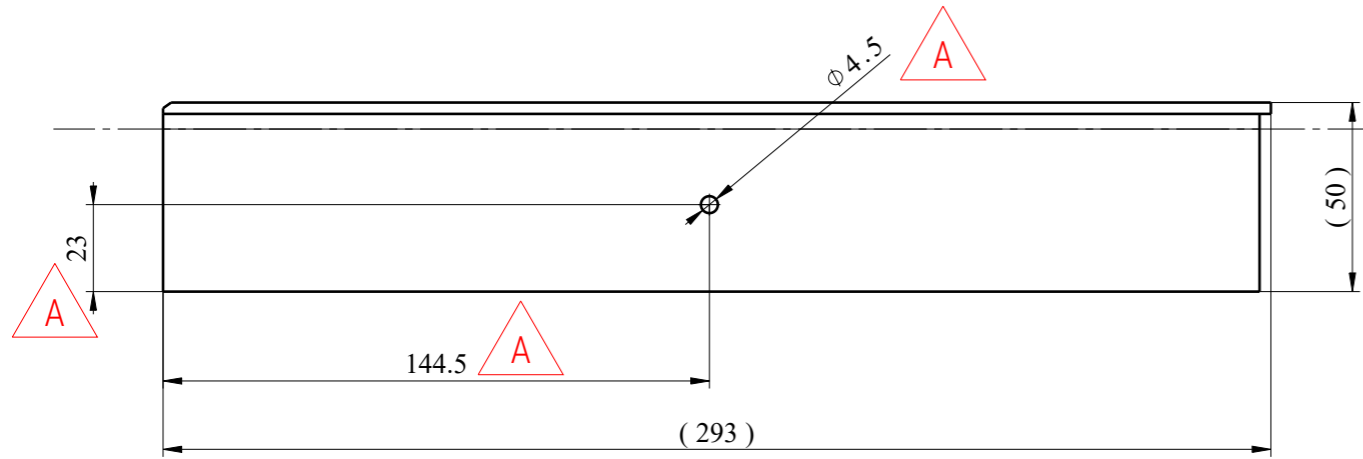
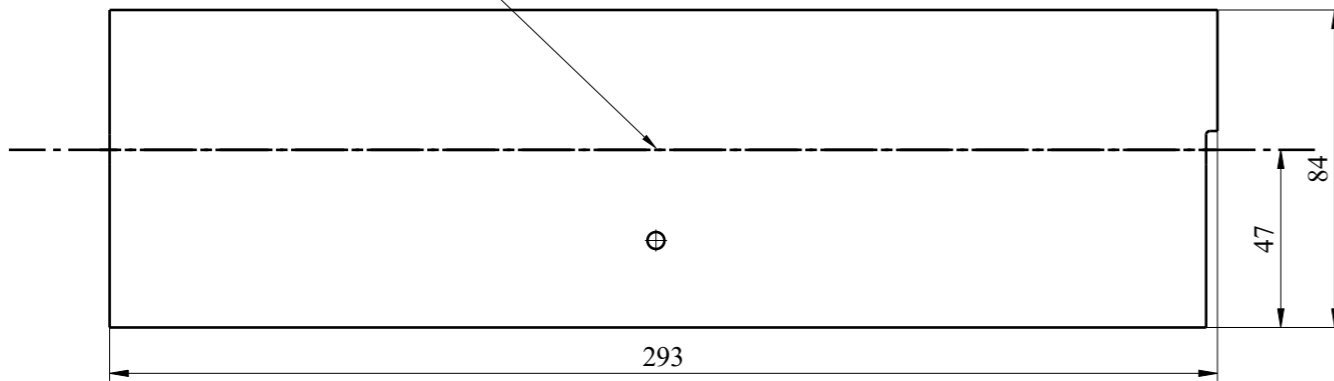


Isometric view



R: 4mm AÇI: 90deg ASAGI



Unfolded view

NOTES:

1. MANUFACTURING SHALL BE DONE ACC. TO STANDARD OPERATING PROCEDURES.
2. UNFOLDED VIEW FOR INFORMATION ONLY. ELEMENT PRODUCER IS OBLIGATE FOR KEEPING FINAL DIMENSION.

Thermal cutting:
ISO 9013-332

for chamfered edges: $\sqrt{Ra 12,5}$
ISO 2768-cK
General element roughness: $\sqrt{Ra 12,5}$

| | | | | | | |
|---|-------------|----------------|---|------------------|-----------------------|---|
| Adet | Parça Adı | ANGLE | EN 10025-2 | S355J2+N | 0,577 | xx |
| | | Standart No | Malzeme | Birim Ağırlık Kg | Yarı Mamülün Ölçüleri | |
| Bu çizim kritik kalite parametresi içerir mi? Hayır | | | | | | |
| Kritik kalite parametresi şu şekilde gösterilmiştir. CTQ | | | | | | |
| Grup No: | Tasnif No: | | Toleransı verilmeyen ölçüler için ilgili standartlar: | | | TÜRASAŞ Türkiye Raylı Sistem Araçları Sanayii A.Ş. Eskişehir Bölge Müdürlüğü |
| Tip | Tadilat | | EN 13920 BBF (Kaynaklı yapılar) | | | |
| | - | UPDATED | 10.04.2025 A.PATLAK | | | |
| Resim | K.DZIKOWSKI | 12.12.2022 | EN 22768-1m (Uzunluk ve açı ölçüleri) | | | |
| Kontrol | A.PATLAK | 09.09.2021 | EN 22768-2 K (Şekil ve Konumlar) | | | |
| Ky Müh. | | | Onay: T.EROGLU | | | |
| Kaynak Parametresi | - | - | Tarih: 16.09.2021 | | | |
| Ölçek | 1:2 | Kağıt Ebadi A3 | ANGLE | | | |
| | | | | | | den proje |
| | | | | | | Bu yerine geçti. |
| | | | | | | Komple Resim/Poz No |
| | | | | | | 001SC0010026-000 |

| | | | |
|------|---------------------|------------|----------------|
| B | General update | 10.04.2025 | K.Karnasiewicz |
| A | Mounting hole added | 12.12.2022 | K.Dzikowski |
| Rev. | Description | Data | Author |

