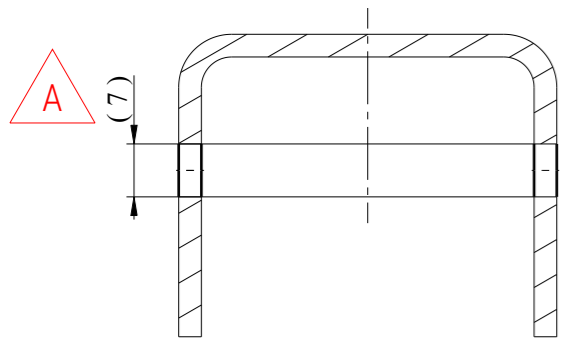
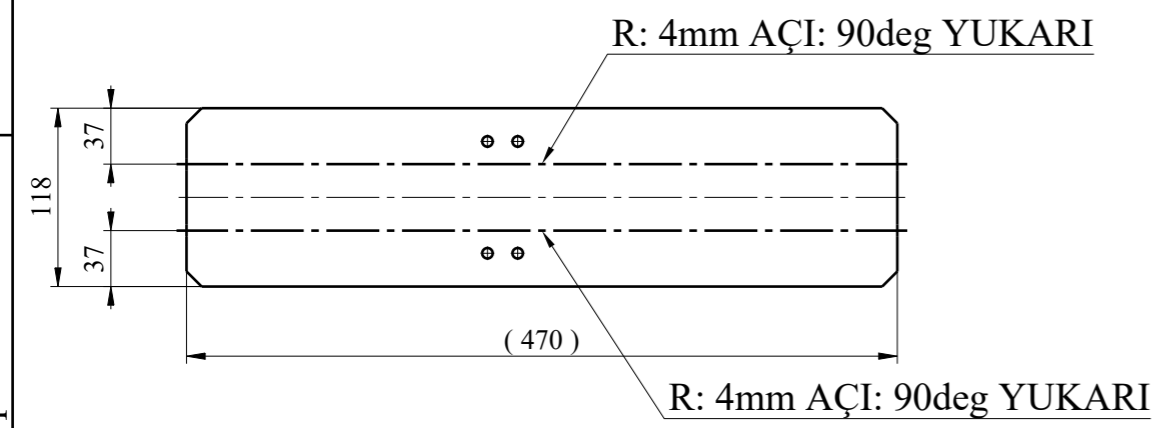


Isometric view



Section view A-A
Scale: 1:1



Unfolded view
Scale: 1:5

NOTES:

1. MANUFACTURING SHALL BE DONE ACC. TO STANDARD OPERATING PROCEDURES.
2. UNFOLDED VIEW FOR INFORMATION ONLY. ELEMENT PRODUCER IS OBLIGATE FOR KEEPING FINAL DIMENSION.

Thermal cutting: ISO 9013-332
for chamfered edges Ra 12,5 ISO 2768-cK
General element roughness: Ra 12,5 (✓)

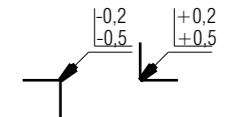
Adet	C BEAM	EN 10025-2	S355J2+N	1,305	xx
Parça Adı	Standart No	Malzeme	Birim Ağırlık Kg	Yarı Mamülün Ölçüleri	
Bu çizim kritik kalite parametresi içerir mi? Hayır					
Kritik kalite parametresi şu şekilde gösterilmiştir. CTQ					
Grup No:	Tasnif No:	Toleransı verilmeyen ölçüler için ilgili standartlar:			TÜRASAŞ Türkiye Raylı Sistem Araçları Sanayii A.Ş. Eskişehir Bölge Müdürlüğü
Tip	Tadilat	EN 13920 BBF (Kaynaklı yapılar) EN 22768-1m (Uzunluk ve açı ölçüleri) EN 22768-2 K (Şekil ve Konumlar)			
Resim	R.MEKSULA	02.09.2021	Onay: T.EROGLU		den proje
Kontrol	A.PATLAK	09.09.2021	Tarih: 16.09.2021		Bu yerine geçti.
Ky Müh.					Komple Resim/Poz No
Kaynak Parametresi	-	-	C BEAM		
Ölçek	1:2	Kağıt Ebadı A3			001SC0010023-000

Rev.	Description	Data	Author
B	General update	10.04.2025	K.Karnasiewicz
A	Holes Added	29.01.2024	D.Dziedzic



NOTES:

1. MANUFACTURING SHALL BE DONE ACC. TO STANDARD OPERATING PROCEDURES.
2. UNFOLDED VIEW FOR INFORMATION ONLY. ELEMENT PRODUCER IS OBLIGATE FOR KEEPING FINAL DIMENSION.



Thermal cutting:
ISO 9013-332

for chamfered edges	$\sqrt{Ra 12,5}$
	ISO 2768-cK

General element roughness:
 $\sqrt{Ra 12,5}$ ($\sqrt{\text{V}}$)