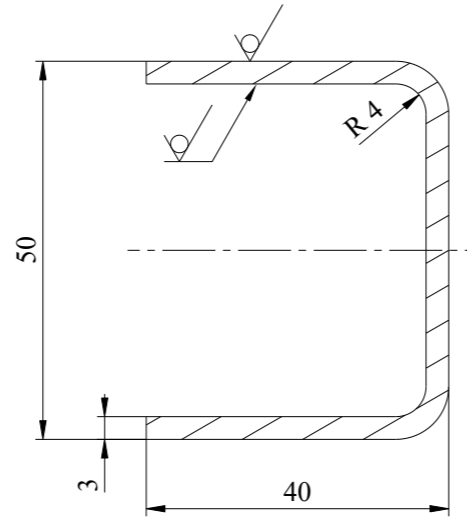
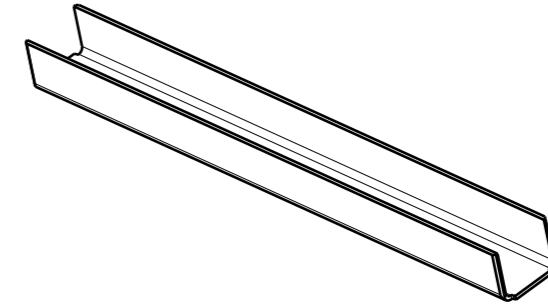


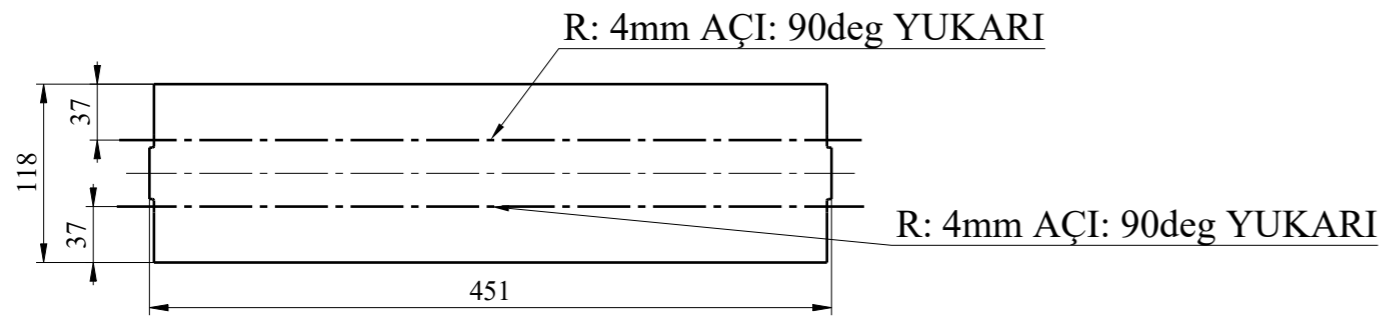
Detail A
Scale: 1:1



Section view B-B
Scale: 1:1



Isometric view



Unfolded view
Scale: 1:5

NOTES:

1. MANUFACTURING SHALL BE DONE ACC. TO STANDARD OPERATING PROCEDURES.
2. UNFOLDED VIEW FOR INFORMATION ONLY. ELEMENT PRODUCER IS OBLIGATE FOR KEEPING FINAL DIMENSION.

Thermal cutting: ISO 9013-332
for chamfered edges Ra 12,5 ISO 2768-cK
General element roughness: Ra 12,5

Adet	C BEAM	EN 10025-2	S355J2+N	1,250	xx
Parça Adı	Standart No	Malzeme	Birim Ağırlık Kg	Yarı Mamülün Ölçüleri	
Bu çizim kritik kalite parametresi içerir mi? Hayır					
Kritik kalite parametresi şu şekilde gösterilmiştir. CTQ					
Grup No:	Tasnif No:	Toleransı verilmeyen ölçüler için ilgili standartlar: EN 13920 BBF (Kaynaklı yapılar) EN 22768-1m (Uzunluk ve açı ölçüleri) EN 22768-2 K (Şekil ve Konumlar)			TÜRASAŞ Türkiye Raylı Sistem Araçları Sanayii A.Ş. Eskişehir Bölge Müdürlüğü
Tip	Tadilat	10.04.2025 A.PATLAK	den proje		
Resim	K.DZIKOWSKI	13.12.2022	Onay: T.EROGLU		
Kontrol	A.PATLAK	09.09.2021	Tarih: 16.09.2021		
Ky Müh.			Bu yerine geçti.		
Kaynak Parametresi	-	-	Komple Resim/Poz No		
Ölçek	1:2	Kağıt Ebadi A3	C BEAM		
					001SC0010022-000
					Sayfa 1/2

B	General update	10.04.2025	K.Karnasiewicz
A	Dimension changed	13.12.2022	K.Dzikowski
Rev.	Description	Data	Author

