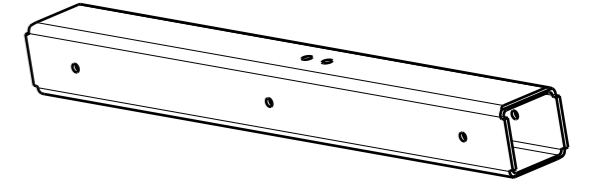
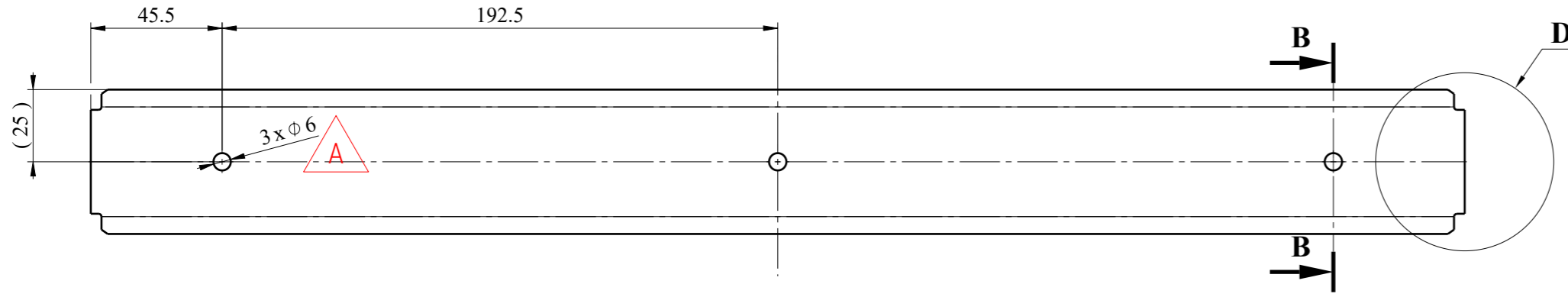
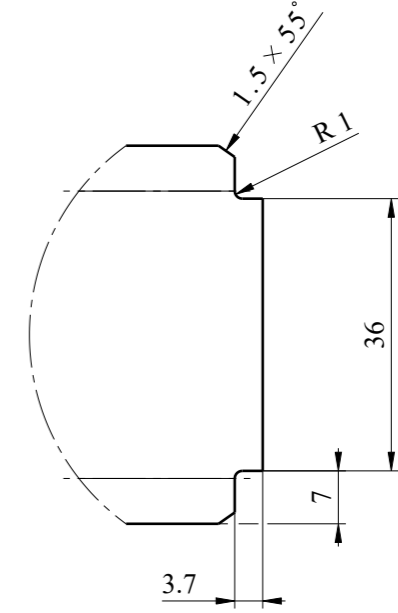
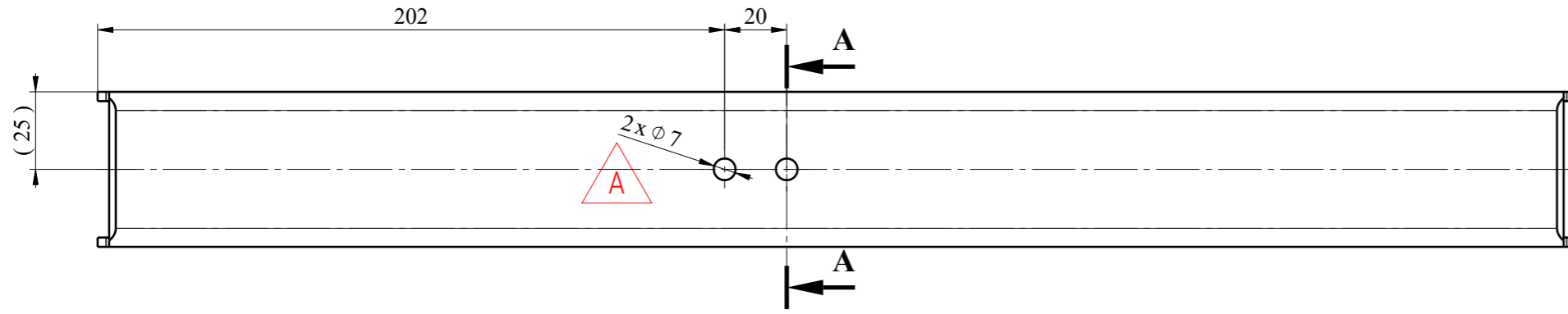


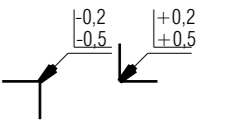
Bu çizim TÜRASAŞ'ın yazılı izni olmadan herhangi bir amaç için ÇOĞALTILAMAZ veya KULLANILAMAZ.



Isometric view



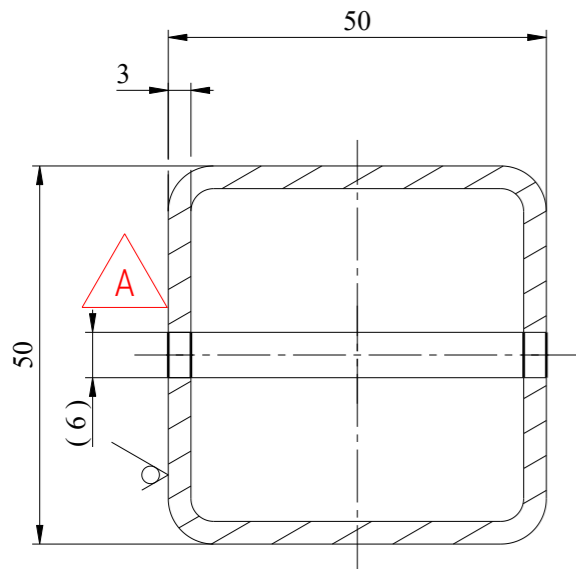
Detail D  
Scale: 1:1



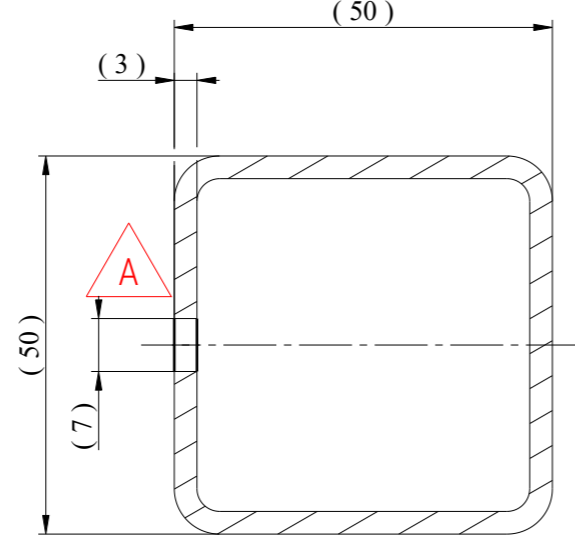
Thermal cutting:  
ISO 9013-332

for chamfered edges  
Ra 12,5  
ISO 2768-cK

General element roughness:  
Ra 12,5 (✓)



Section view B-B  
Scale: 1:1



Section view A-A  
Scale: 1:1

NOTES:

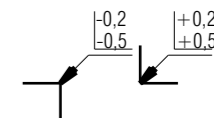
1. MANUFACTURING SHALL BE DONE ACC. TO STANDARD OPERATING PROCEDURES.

Adet	SQUARE BEAM	EN 10219	S355J2H+N	1,989	xx
Parça Adı	Standart No	Malzeme	Birim Ağırlık Kg	Yarı Mamülün Ölçüleri	

Bu çizim kritik kalite parametresi içerir mi? Hayır Kritik kalite parametresi şu şekilde gösterilmiştir. **CTQ**

Grup No:	Tasnif No:	Toleransı verilmeyen ölçüler için ilgili standartlar: EN 13920 BBF (Kaynaklı yapılar) EN 22768-1m (Uzunluk ve açı ölçüleri) EN 22768-2 K (Şekil ve Konumlar)		<b>TÜRASAŞ</b> Türkiye Raylı Sistem Araçları Sanayii A.Ş. Eskişehir Bölge Müdürlüğü	
Tip	Tadilat	10.04.2025 - UPDATED A.PATLAK		den proje	
Resim	M.CIESLA	02.09.2021	Onay: T.ERUGLU		Bu yerine geçti.
Kontrol	A.PATLAK	09.09.2021	Tarih: 16.09.2021		Komple Resim/Poz No
Ky Müh.					
Kaynak Parametresi					
Ölçek	1:2	Kağıt Ebadı	A3		<b>SQUARE BEAM</b>
					<b>001SC0010019-000</b>

Rev.	Description	Data	Author
B	General update	10.04.2025	K.Karnasiewicz
A	Holes Added	25.01.2024	D.Dziedzic



Thermal cutting:  
ISO 9013-332

for chamfered edges	$\sqrt{Ra\ 12,5}$
	ISO 2768-cK

General element roughness:  
 $\sqrt{Ra\ 12,5}$  ( $\sqrt{Ra\ 12,5}$ )

NOTES:

1. MANUFACTURING SHALL BE DONE ACC. TO STANDARD OPERATING PROCEDURES.