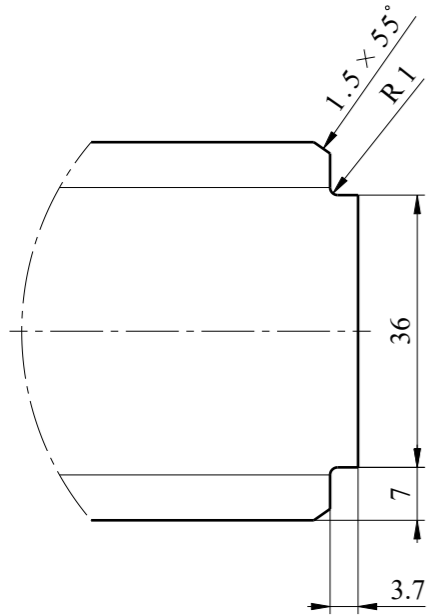
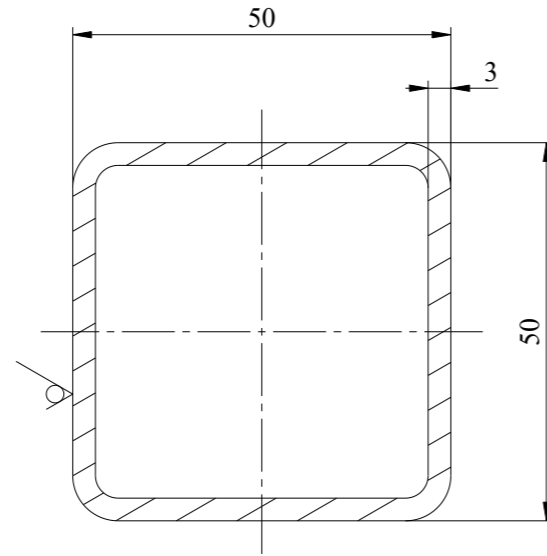


Isometric view



Detail A  
Scale: 1:1



Section view B-B  
Scale: 1:1

NOTES:

1. MANUFACTURING SHALL BE DONE ACC. TO STANDARD OPERATING PROCEDURES.

±0.2  
-0.5 +0.2  
+0.5

Thermal cutting:  
ISO 9013-332

for chamfered edges  
Ra 12,5  
ISO 2768-cK

General element roughness:  
Ra 12,5 (✓)

Adet	Parça Adı	Standart No	Malzeme	Birim Ağırlık Kg	Yarı Mamülün Ölçüleri
	SQUARE BEAM	EN 10219	S355J2H+N	5,490	xx
Bu çizim kritik kalite parametresi içerir mi? Hayır <input type="checkbox"/> Kritik kalite parametresi şu şekilde gösterilmiştir. <input checked="" type="checkbox"/> CTQ					
Grup No:		Tasnif No:		Toleransı verilmeyen ölçüler için ilgili standartlar: EN 13920 BBF (Kaynaklı yapılar) EN 22768-1m (Uzunluk ve açı ölçüleri) EN 22768-2 K (Şekil ve Konumlar)	
E5000	Tip			TÜRASAŞ Türkiye Raylı Sistem Araçları Sanayii A.Ş. Eskişehir Bölge Müdürlüğü	
	Tadilat			den proje	
	Resim	M.CIESLA	30.07.2021	Onay: T.EROGLU	
	Kontrol	A.PATLAK	06.08.2021	Tarih: 13.08.2021	
	Ky Müh.			Bu yerine geçti.	
	Kaynak Parametresi			Komple Resim/Poz No	
Ölçek	1:5	Kağıt Ebadi A3	SQUARE BEAM		001SC0010018-000

