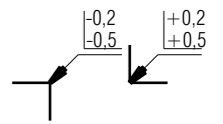


Isometric view



Thermal cutting:  
ISO 9013-332

for chamfered edges	√ Ra 12,5
General element roughness:	√ Ra 12,5 (√)

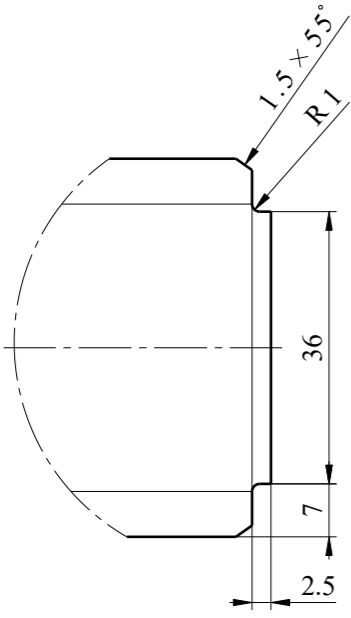
NOTES:

1. MANUFACTURING SHALL BE DONE ACC. TO STANDARD OPERATING PROCEDURES.

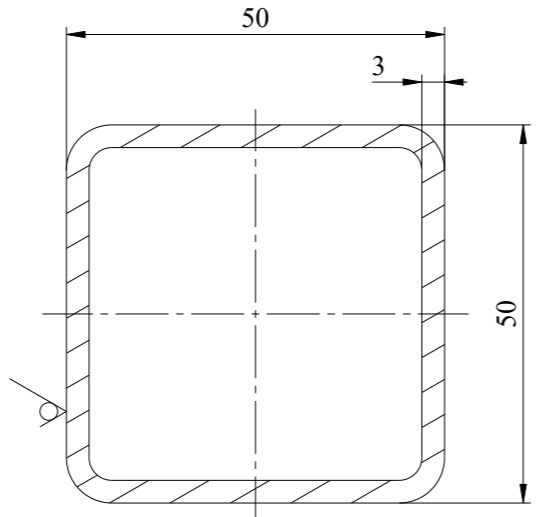
Adet	Parça Adı	Standart No	Malzeme	Birim Ağırlık Kg	Yarı Mamülün Ölçüleri
	SQUARE BEAM	EN 10219	S355J2H+N	7,696	xx

Bu çizim kritik kalite parametresi içerir mi? Hayır  Kritik kalite parametresi şu şekilde gösterilmiştir.  CTQ

Grup No:	Tasnif No:	Toleransı verilmeyen ölçüler için ilgili standartlar: EN 13920 BBF (Kaynaklı yapılar) EN 22768-1m (Uzunluk ve açı ölçüleri) EN 22768-2 K (Şekil ve Konumlar)		<b>TÜRASAŞ</b> Türkiye Raylı Sistem Araçları Sanayii A.Ş. Eskişehir Bölge Müdürlüğü
Tip	Tadilat	Onay: T.EROGLU Tarih: 13.08.2021		
E5000	Resim	M.CIESLA	30.07.2021	Bu yerine geçti.
	Kontrol	A.PATLAK	06.08.2021	
	Ky Müh.			
	Kaynak Parametresi	-	-	
Ölçek	1:5	Kağıt Ebadi A3	☉ ☉	Komple Resim/Poz No
SQUARE BEAM				001SC0010017-000



Detail A  
Scale: 1:1



Section view B-B  
Scale: 1:1

