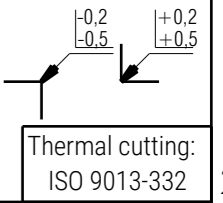
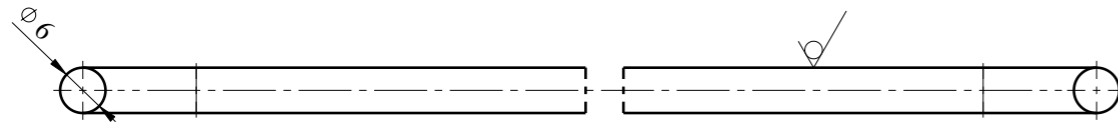


Isometric view



Thermal cutting:
ISO 9013-332

for chamfered edges $\sqrt{Ra 12,5}$
ISO 2768-cK
General element roughness:
 $\sqrt{Ra 12,5}$ ($\sqrt{\text{V}}$)

NOTES:

1. MANUFACTURING SHALL BE DONE ACC. TO STANDARD OPERATING PROCEDURES.

	WIRE SUPPORT, 550 MM	EN 10088-3	X5CrNi18-10	0,133	xx
Adet	Parça Adı	Standart No	Malzeme	Birim Ağırlık Kg	Yarı Mamülün Ölçüleri
Bu çizim kritik kalite parametresi içerir mi?Hayır Kritik kalite parametresi şu şekilde gösterilmiştir. CTQ					
Grup No:	Tasnif No:		Toleransı verilmeyen ölçüler için ilgili standartlar: EN 13920 BBF (Kaynaklı yapılar) EN 22768-1m (Uzunluk ve açı ölçüleri) EN 22768-2 K (Şekil ve Konumlar)		TÜRASAŞ Türkiye Raylı Sistem Araçları Sanayii A.Ş. Eskişehir Bölge Müdürlüğü
Tip	Tadilat			den proje	
E5000	Resim	K.KARNASIEWICZ	14.02.2025	Onay: T.EROGLU	Bu yerine geçti.
	Kontrol	A.PATLAK	21.02.2025	Tarih: 28.02.2025	Komple Resim/Poz No
	Ky Müh.				
	Kaynak Parametresi	-	-		
	Ölçek	1:1	Kağıt Ebadi A3		
WIRE SUPPORT, 550 MM					001ME9900039-000

