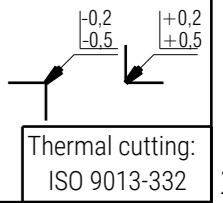
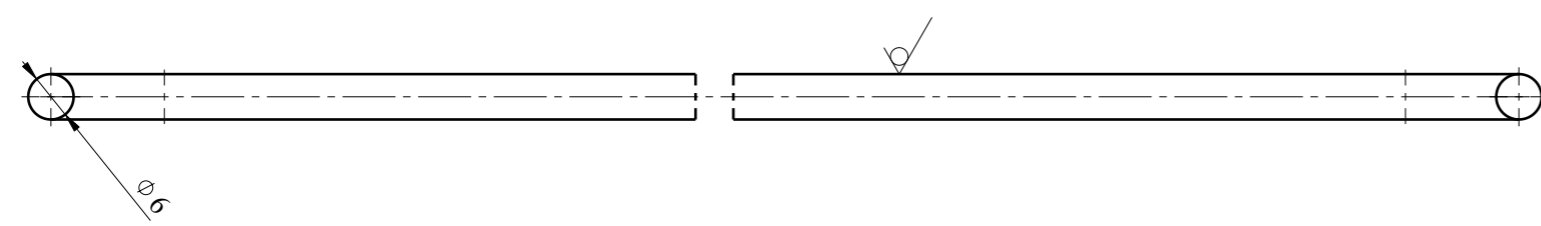


Isometric view



NOTES:

1. MANUFACTURING SHALL BE DONE ACC. TO STANDARD OPERATING PROCEDURES.

for chamfered edges	Ra 12,5
General element roughness:	Ra 12,5 (✓)

Adet	Parça Adı	Standart No	Malzeme	Birim Ağırlık Kg	Yarı Mamülün Ölçüleri
	WIRE SUPPORT, 50 X 450 MM	EN 10088-3	X5CrNi18-10	0,120	xx
Bu çizim kritik kalite parametresi içerir mi? Hayır					
Kritik kalite parametresi şu şekilde gösterilmiştir. <b>CTQ</b>					
Grup No:	Tasnif No:		Toleransı verilmeyen ölçüler için ilgili standartlar:		
Tip	Tadilat	- UPDATED		EN 13920 BBF (Kaynaklı yapılar)	
E5000	Resim	M.PUDLO	02.06.2022	EN 22768-1m (Uzunluk ve açı ölçüleri)	
	Kontrol	A.PATLAK	09.06.2022	EN 22768-2 K (Şekil ve Konumlar)	
	Ky Müh.			Onay: T.EROGLU	
	Kaynak Parametresi	-	-	Tarih: 16.06.2022	
	Ölçek	1:1	Kağıt Ebadi A3	WIRE SUPPORT, 50 X 450 MM	
TÜRASAŞ					
Türkiye Raylı Sistem Araçları Sanayii A.Ş. Eskişehir Bölge Müdürlüğü					
den proje					
Bu yerine geçti.					
Komple Resim/Poz No					
001ME9900034-000					

Rev.	Description	Data	Author
A	Dimension Changed	27.10.2023	D.Dziedzic

