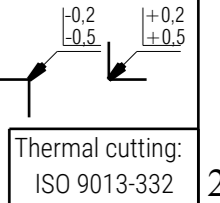
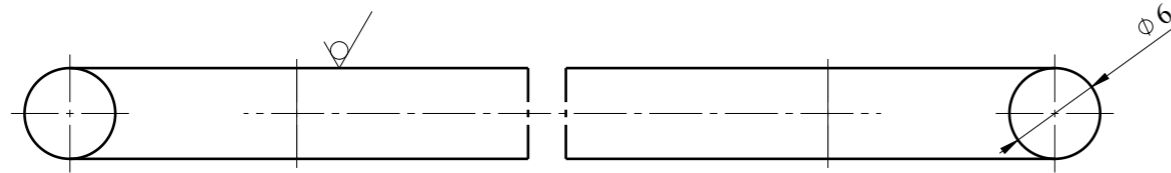


Isometric view



Thermal cutting:
ISO 9013-332

for chamfered edges	Ra 12,5
	ISO 2768-cK
General element roughness:	Ra 12,5 (✓)

NOTES:

1. MANUFACTURING SHALL BE DONE ACC. TO STANDARD OPERATING PROCEDURES.

	WIRE SUPPORT, 30 x150 MM	EN 10088-3	X5CrNi18-10	0,053	xx
Adet	Parça Adı	Standart No	Malzeme	Birim Ağırlık Kg	Yarı Mamülün Ölçüleri
Bu çizim kritik kalite parametresi içerir mi? Hayır					
Kritik kalite parametresi şu şekilde gösterilmiştir. CTQ					
Grup No:	Tasnif No:		Toleransı verilmeyen ölçüler için ilgili standartlar: EN 13920 BBF (Kaynaklı yapılar) EN 22768-1m (Uzunluk ve açı ölçüleri) EN 22768-2 K (Şekil ve Konumlar)		TÜRASAŞ Türkiye Raylı Sistem Araçları Sanayii A.Ş. Eskişehir Bölge Müdürlüğü
Tip	Tadilat			den proje	
E5000	Resim	M.GRZMIACZKA	30.09.2021	Onay: T.EROGLU	Bu yerine geçti.
	Kontrol	A.PATLAK	07.10.2021	Tarih: 14.10.2021	Komple Resim/Poz No
	Ky Müh.				
	Kaynak Parametresi	-	-		
	Ölçek	2:1	Kağıt Ebadi A3		
				WIRE SUPPORT, 30 x150 MM	001ME9900033-000
				B	A
				Sayfa	1/1

