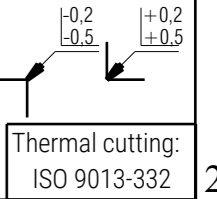
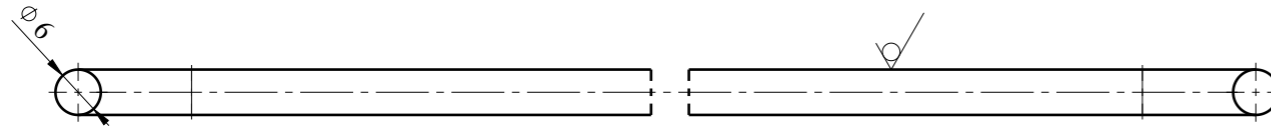


Isometric view



Thermal cutting:
ISO 9013-332

for chamfered edges	Ra 12,5
General element roughness:	Ra 12,5 (✓)

NOTES:

1. MANUFACTURING SHALL BE DONE ACC. TO STANDARD OPERATING PROCEDURES.

	WIRE SUPPORT, 30 X 275MM	EN 10088-3	X5CrNi18-10	0,081	xx
Adet	Parça Adı	Standart No	Malzeme	Birim Ağırlık Kg	Yarı Mamülün Ölçüleri
Bu çizim kritik kalite parametresi içerir mi?Hayır					
Kritik kalite parametresi şu şekilde gösterilmiştir. CTQ					
Grup No:	Tasnif No:		Toleransı verilmeyen ölçüler için ilgili standartlar: EN 13920 BBF (Kaynaklı yapılar) EN 22768-1m (Uzunluk ve açı ölçüleri) EN 22768-2 K (Şekil ve Konumlar)		TÜRASAŞ Türkiye Raylı Sistem Araçları Sanayii A.Ş. Eskişehir Bölge Müdürlüğü
Tip	Tadilat			den proje	
E5000	Resim	M.GRZMIACZKA	15.09.2021	Onay: T.EROGLU	Bu yerine geçti.
	Kontrol	A.PATLAK	22.09.2021	Tarih: 29.09.2021	Komple Resim/Poz No
	Ky Müh.				
	Kaynak Parametresi	-	-		
	Ölçek	1:1	Kağıt Ebadi A3		
WIRE SUPPORT, 30 X 275MM					001ME9900029-000
					Sayfa 1/1

