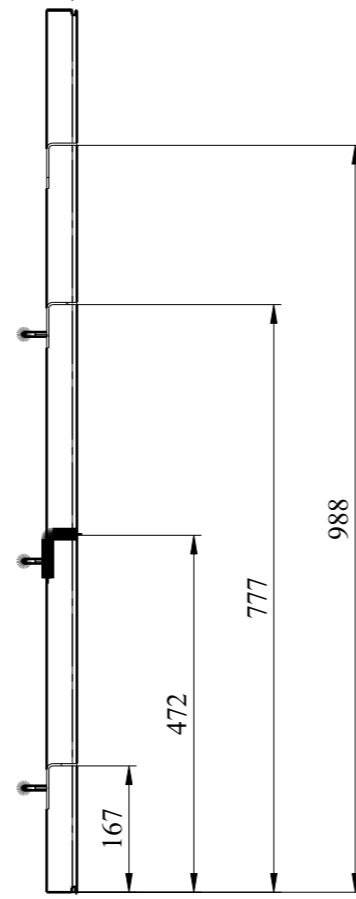
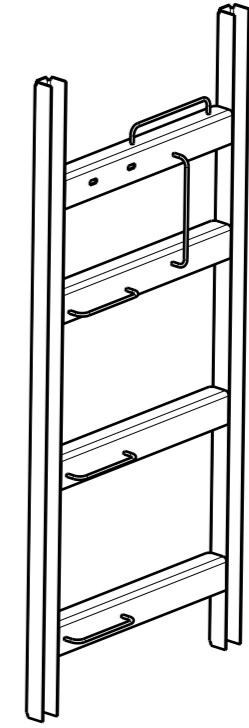


Section view A-A



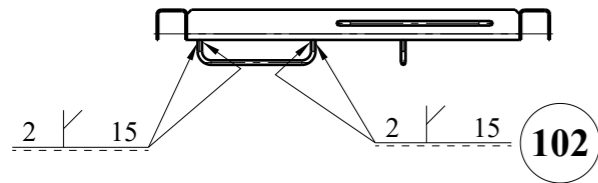
Section view B-B



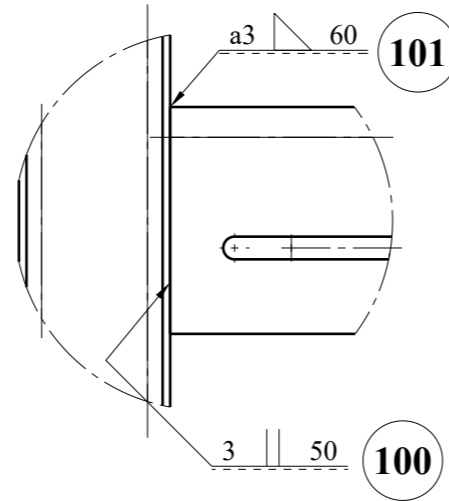
Isometric view

NOTES:

1. REMAINING ELEMENTS 5,6 WELDED THE SAME WAY AS ELEMENT 6 IN THE TOP VIEW.
2. REMAINING ELEMENTS 1,2,3,4 WELDED THE SAME WAY AS ELEMENTS 3,4 IN THE DETAIL C.



102



101

Detail C
Scale: 1:2

No.	Weld type	Welding consumables	Weld class
102	2HY weld	EN ISO 14341-A-G 46 4	CP C2
101	a3 weld	EN ISO 14341-A-G 46 4	CP C2
100	3II weld	EN ISO 14341-A-G 46 4	CP C2

Adet	Parça Adı	Montaj No	Norm/Resim No	Malzeme	Birim Ağırlık(Kg)	Yarı Mamülün Ölçüleri/ Ürün Özellikleri
2	WIRE SUPPORT, 200 MM	6	001ME9900014-000	-	0kg	xx
3	WIRE SUPPORT, 150 MM	5	001ME9900013-000.1	-	0kg	xx
1	C-BEAM	4	001CB0010006-000	-	0kg	xx
3	ANGLE	3	001CB0010009-000	-	0kg	xx
1	ANGLE	2	001CB0010040-000	-	0kg	xx
1	C-BEAM	1	001CB0010046-000	-	0kg	xx

Bu çizim kritik kalite parametresi içerir mi? Hayır Kritik kalite parametresi şu şekilde gösterilmiştir. CTQ

Grup No:		Toplam Ağırlık (Kg): 1,037		TÜRASAŞ Türkiye Raylı Sistem Araçları Sanayii A.Ş. Eskişehir Bölge Müdürlüğü	
Tip		Toleransı verilmeyen ölçüler için ilgili standartlar: EN 13920 BBF (Kaynaklı yapılar) EN 22768-1m (Uzunluk ve açı ölçüleri) EN 22768-2 K (Şekil ve Konumlar)			
E5000	Tadilat			den proje	
	Resim	M.PUDLO	23.06.2022	Onay: T.EROGLU	
	Kontrol	A.PATLAK		Tarih:	
	Ky Müh.				
	Kaynak Parametresi			LEFT WALL, WELDED 001CB0013000-000	
Ölçek	1:10	Kağıt Ebadı A3			

