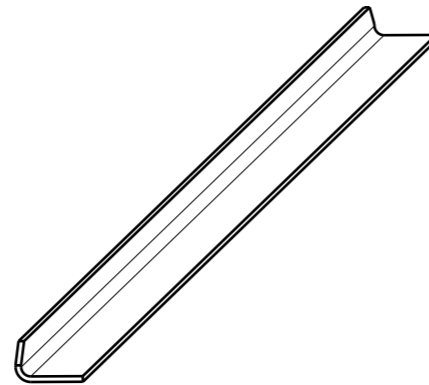


Unfolded view  
Scale: 1:2



Isometric view

NOTES:

1. MANUFACTURING SHALL BE DONE ACC. TO STANDARD OPERATING PROCEDURES.
2. UNFOLDED VIEW FOR INFORMATION ONLY. ELEMENT PRODUCER IS OBLIGATE FOR KEEPING FINAL DIMENSION.

Thermal cutting:  
ISO 9013-332

for chamfered edges  
Ra 12,5  
ISO 2768-cK  
General element roughness:  
Ra 12,5

ANGLED	EN 10025-2	S235JR	0,148	xx		
Adet	Parça Adı	Standart No	Malzeme	Birim Ağırlık Kg	Yarı Mamülün Ölçüleri	
Bu çizim kritik kalite parametresi içerir mi? Hayır					Kritik kalite parametresi şu şekilde gösterilmiştir. <input checked="" type="checkbox"/> CTQ	
Grup No:	Tasnif No:		Toleransı verilmeyen ölçüler için ilgili standartlar: EN 13920 BBF (Kaynaklı yapılar) EN 22768-1m (Uzunluk ve açı ölçüleri) EN 22768-2 K (Şekil ve Konumlar)		<b>TÜRASAŞ</b> Türkiye Raylı Sistem Araçları Sanayii A.Ş. Eskişehir Bölge Müdürlüğü	
Tip	Tadilat			den proje		
E5000	Resim	M.CIESLA	30.07.2021	Onay: T.EROGLU	Bu yerine geçti.	
	Kontrol	A.PATLAK	06.08.2021	Tarih: 13.08.2021		Komple Resim/Poz No
	Ky Müh.				001CB0010025-000	
	Kaynak Parametresi	-	-			
	Ölçek	2:1	Kağıt Ebadi A3			
ANGLED						
ANGLED						



