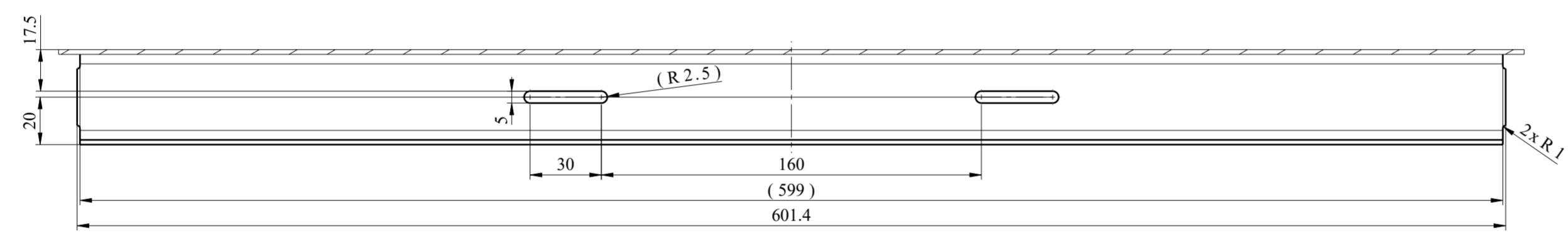
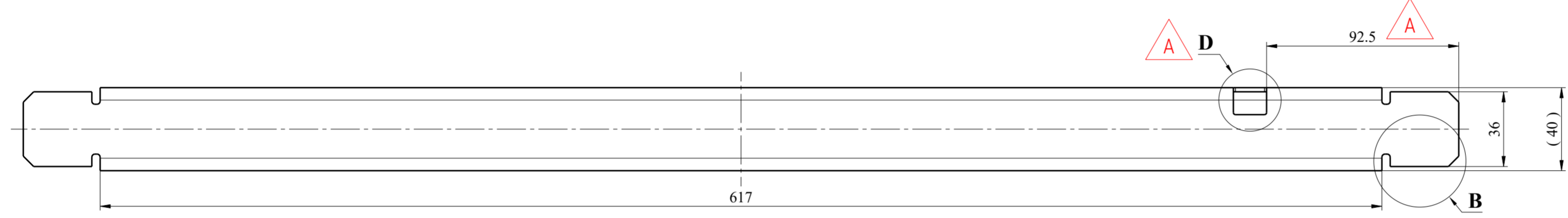
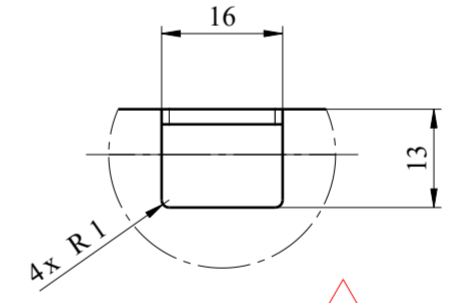


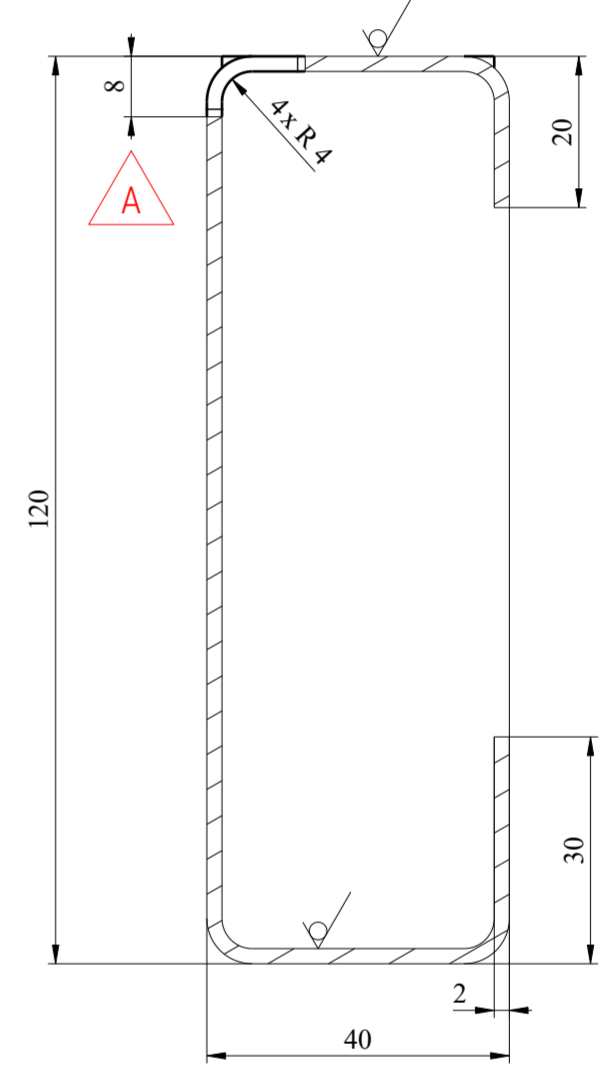
Detail B
Scale: 2:1



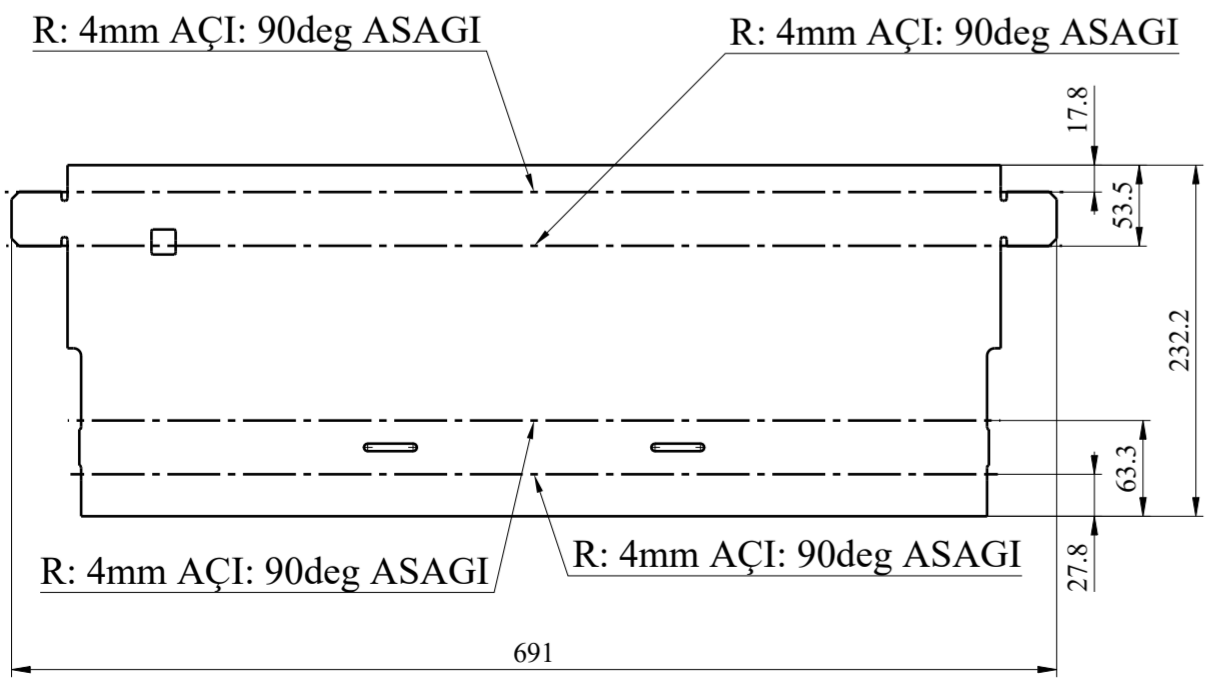
Section view A-A



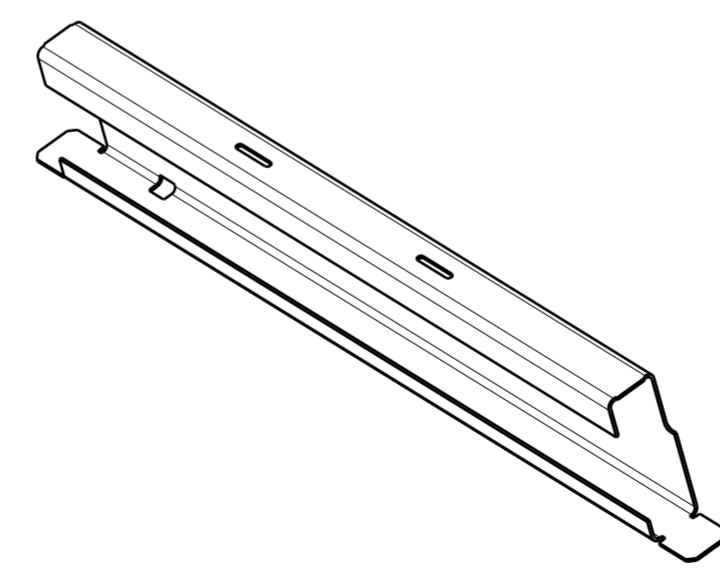
Detail D
Scale: 1:1



Section view C-C
Scale: 1:1



Unfolded view
Scale: 1:5



Isometric view

NOTES:

1. MANUFACTURING SHALL BE DONE ACC. TO STANDARD OPERATING PROCEDURES.
2. UNFOLDED VIEW FOR INFORMATION ONLY. ELEMENT PRODUCER IS OBLIGATE FOR KEEPING FINAL DIMENSION.

Thermal cutting: ISO 9013-332	+0.2 -0.5	+0.2 ±0.5
for chamfered edges	√ Ra 12,5	ISO 2768-cK
General element roughness:	√ Ra 12,5	(✓)

C-BEAM		EN 10025-2	S355J2+N	2,255	xx
Adet	Parça Adı	Standart No	Malzeme	Birim Ağırlık Kg	Yarı Mamülün Ölçüleri
Bu çizim kritik kalite parametresi içerir mi? Hayır <input type="checkbox"/> Kritik kalite parametresi şu şekilde gösterilmiştir. <input checked="" type="checkbox"/>					
Grup No:	Tasnif No:		Toleransı verilmeyen ölçüler için ilgili standartlar: EN 13920 BBF (Kaynaklı yapılar) EN 22768-1m (Uzunluk ve açı ölçüleri) EN 22768-2 K (Şekil ve Konumlar)		
Tip	Tadilat	Resim		TÜRASAŞ	
A		M.GRZMIACZKA	21.09.2021	Türkiye Raylı Sistem Araçları Sanayii A.Ş. Eskişehir Bölge Müdürlüğü	
E5000	Kontrol	A.PATLAK	28.09.2021	den proje	
	Ky Müh.			Bu yerine geçti.	
	Kaynak Parametresi			Komple Resim/Poz No	
	Ölçek	1:2	Kağıt Ebadı A2	C-BEAM	
Rev.	Description	Data	Author	001CB0010012-000	
A	Added cutout	18.01.2022	M.Cieśla		

