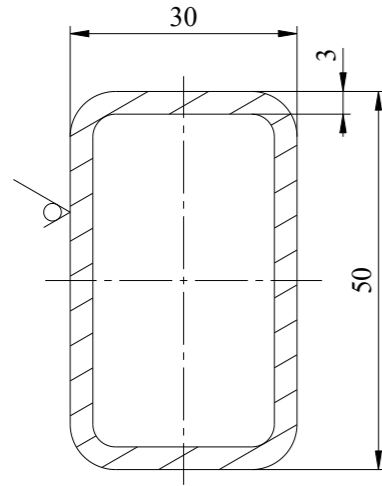
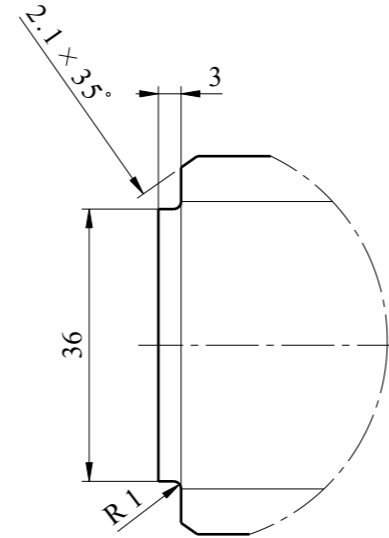


Isometric view



Section view A-A
Scale: 1:1



Detail B
Scale: 1:1

NOTES:

1. MANUFACTURING SHALL BE DONE ACC. TO STANDARD OPERATING PROCEDURES.

Thermal cutting: ISO 9013-332	
for chamfered edges	Ra 12,5 ISO 2768-cK
General element roughness:	Ra 12,5 (✓)

RECTANGULAR BEAM		EN 10219	S355J2+N	1,377	xx
Adet	Parça Adı	Standart No	Malzeme	Birim Ağırlık Kg	Yarı Mamülün Ölçüleri
Bu çizim kritik kalite parametresi içerir mi?Hayır					
Kritik kalite parametresi şu şekilde gösterilmiştir. CTQ					
Grup No:		Tasnif No:		Toleransı verilmeyen ölçüler için ilgili standartlar: EN 13920 BBF (Kaynaklı yapılar) EN 22768-1m (Uzunluk ve açı ölçüleri) EN 22768-2 K (Şekil ve Konumlar)	
Tip	Tadilat			TÜRASAŞ Türkiye Raylı Sistem Araçları Sanayii A.Ş. Eskişehir Bölge Müdürlüğü	
	Resim	M.CIESLA	30.07.2021	den proje	
	Kontrol	A.PATLAK	06.08.2021	Bu yerine geçti.	
	Ky Müh.			Komple Resim/Poz No	
	Kaynak Parametresi	-		RECTANGULAR BEAM	
	Ölçek	1:2	Kağıt Ebadı A3	001CB0010007-000	
				Savfa 1/1	

