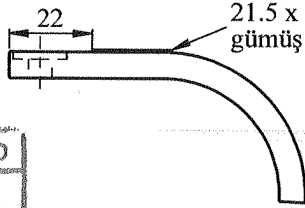
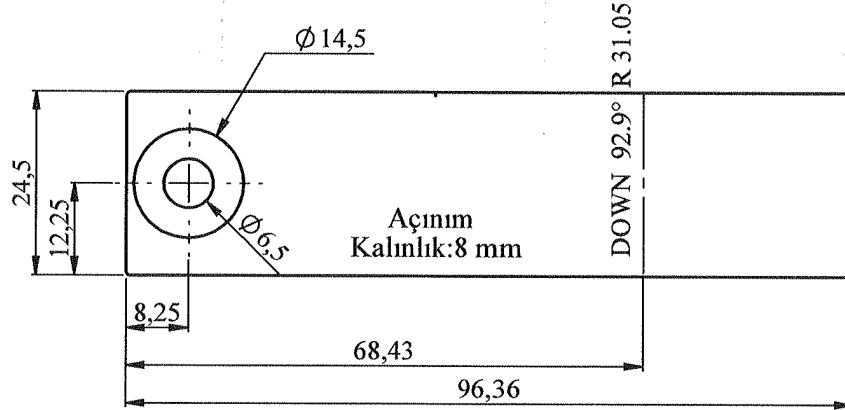
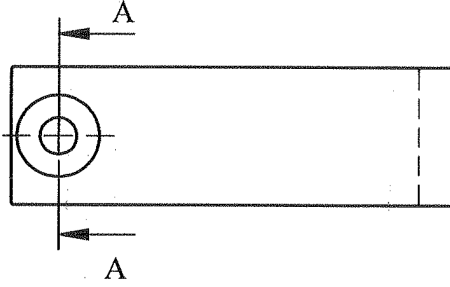




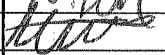


A-A (3 : 4)



21.5 x 24.5 x 3 ölçüsündeki gümüş kaynağı ve gümüş kaplama özellikleri için TB6591 bakınız.

Yer No	Sıra No
THM-11	40

Keskin köşeler R0.5 ile yuvarlatılacaktır.

		CEXA Kontaktörü Kontağı			ECu		
Adet	Parçanın Adı			Standart No	Malzeme	Birim Ağırlık Kg	Yarı Mamülün Ölçüleri Tasnif No
Bu çizim kritik kalite parametresi içerir mi? Hayır							
Kritik kalite parametresi şu şekilde gösterilmiştir: <b>CTQ</b>							
Grup No:				Tolerans verilmeyen ölçüler için ilgili standartlar: EN 13920 BBF (Kaynaklı yapılar) EN 22768-1 m (Uzunluk ve açı ölçüleri) EN 22768-2 K (Şekil ve Konumlar)		TÜLOMSAŞ Türkiye Lokomotif ve Motor Sanayi A.Ş.	
Tip							
DE 24000	Tadilat			Onay: 		den proje	
	İşe Bakan	F.YILMAZ				Bu yerine geçti.	
	Resim	N.TEMİZ		<b>CEXA KONTAKTÖRÜ KONTAĞI</b>		Komple Resim/Poz No	
	Kontrol	H.YILMAZ					
	Kaynak Müh.						
	Ölçek	3:4				<b>THM00040</b>	