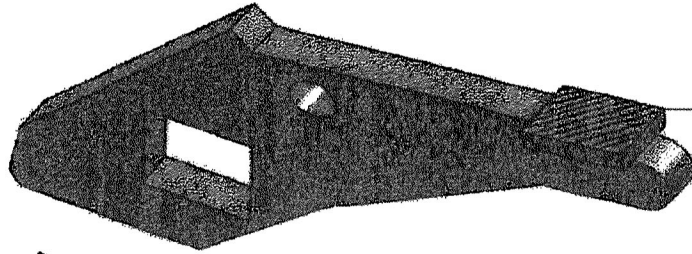


Tadilat	A	B	C
Tarih	26.02.2013	31.03.2016	08.04.2021
İmza	UK	Dif 46	A. M

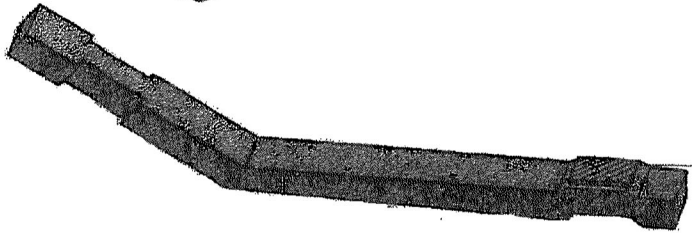
KONU: Lokomotiflerde devre kesici kontaklarına gümüş kaynağı yapılması

REFERANS: E 43000

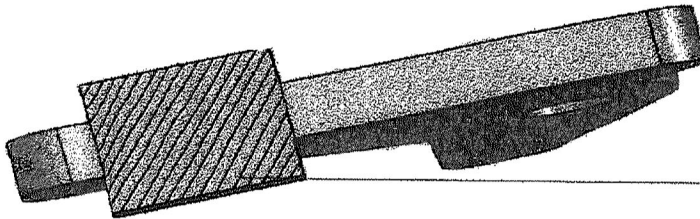
- ★ Şase kontak yüzeyleri üzerindeki Gümüş tabletler sökülüp ,Şase tabanı pürüzsüz olarak temizlenecektir.
- ★ Kullanılacak yeni gümüş tabletler işçi sağlığı açısından kanserojen madde içermeyecektir.
- ★ (Kadmiyum gibi alaşımlar olmayacaktır) Yeni nesil sinter teknolojisi ile üretilen GÜMÜŞ KALAY OKSİT ( $AgSnO_2$ ) kullanılacaktır.
- ★ Gümüşlerin kalınlığı 2mm olacaktır.
- ★ Çapak ve kaynak akıntısı oluşan bölgelerin temizliği yapılacaktır.



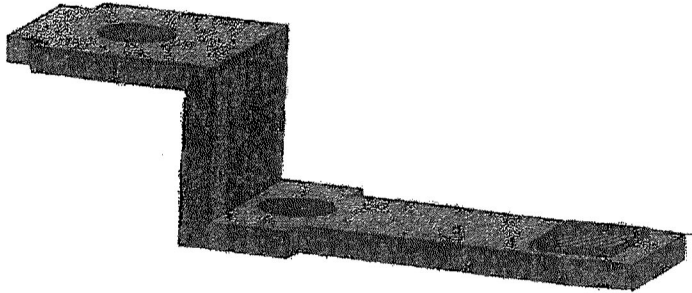
9x7 mm



5x5 mm



9x7 mm



5x8 mm

Hazırlayan: Teknik Hizmetler Şb. Md.

Yayın Tarihi: 08.09.2011

Sayfa: 1 / 2

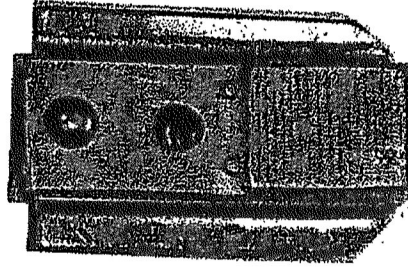
Bu Teknik Bilgi TÜRASAS'ın yazılı izni olmadan

Tadilat	A	B	C
Tarih	26.02.2013	31.03.2016	08.04.2021
İmza	UK	Dif 46	A . M

KONU: Lokomotiflerde devre kesici kontaklarına gümüş kaynağı yapılması ve tüm yüzeylerin gümüş kaplanması

REFERANS: E 43000

- ★ Şase kontak yüzeyleri üzerindeki Gümüş tabletler sökülüp, Şase tabanı pürüzsüz olarak temizlenecektir.
- ★ Kullanılacak yeni gümüş tabletler iş sağlığı açısından kanserojen madde içermeyecektir.
- ★ (Kadmiyum gibi alaşımlar olmayacaktır) Yeni nesil sinter teknolojisi ile üretilen GÜMÜŞ KALAY OKSİT ( $AgSnO_2$ ) kullanılacaktır.
- ★ Gümüşlerin kalınlığı 2mm olacaktır.
- ★ Çapak ve kaynak akıntısı oluşan bölgelerin temizliği yapılacaktır.
- ★ Kumlama yapıldıktan sonra min 8 mikron-max 10 mikron arası gümüş kaplama yapılacaktır.  
(NOT : normali 5 mikron dur.)
- ★ Firma bu sayfadaki parçaların tüm yüzeylerine yaptığı gümüş kaplama kalınlığını belgelendirecektir.



17x19,5 mm



17x19,5 mm



9x11 mm



8x11 mm

C: TÜRASAS güncellemeleri yapıldı

Hazırlayan: Teknik Hizmetler Şb. Md.

Yayın Tarihi: 08.09.2011

Sayfa: 2 / 2

Bu Teknik Bilgi TÜRASAS'ın yazılı izni olmadan