

KONU

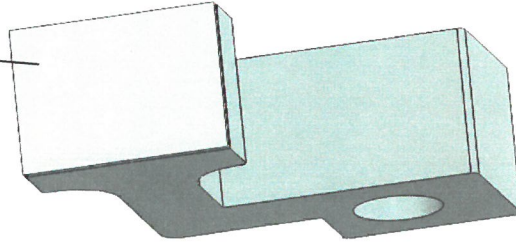
Lokomotiflerde FC1 ve FC2 fan kontaktörleri kontaklarının gümüş kaynağı yapılması ve tüm yüzeylerin gümüş kaplanması

REFERANS

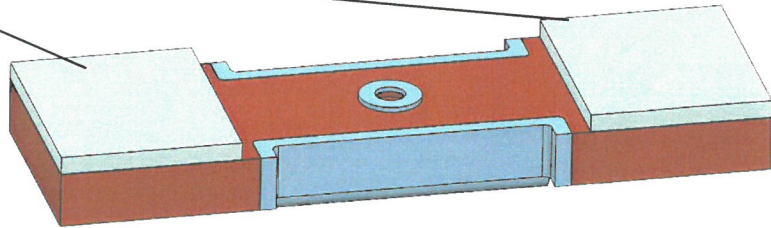
DE 22000 / DE 33000

1. Şase kontak yüzeyleri üzerindeki gümüş tabletler sökülüp, şase tabanı pürüzsüz olarak temizlenecektir.
2. Yeni nesil sinter teknolojisi ile üretilen GÜMÜŞ KALAY OKSİT ($AgSnO_2$) kullanılacaktır. Kullanılacak gümüş tabletler iş sağlığı açısından kanserojen madde içermeyecektir. (Kadmiyum gibi alaşımlar olmayacaktır.)
3. Kontaktörler üzerindeki gümüş plakaların kalınlığı 2 mm olacaktır.
4. Çapak ve kaynak akıntısı oluşan bölgelerin temizliği yapılacaktır.
5. Kumlama yapıldıktan sonra min 8 mikron – max 10 mikron arası gümüş kaplama yapılacaktır.
6. Firma bu sayfadaki parçaların tüm yüzeylerine yaptığı gümüş kaplama kalınlığını belgelendirecektir.

13x16 mm
Kontak yüzey



13x16 mm
Kontak yüzey



HAZIRLAYAN

Mekanik Sistemler Tasarım ve
Projelendirme Md.

TARİH

10.06.2021

SAYFA

1/1

ÜRA F.006

21.03.2011 REV:01