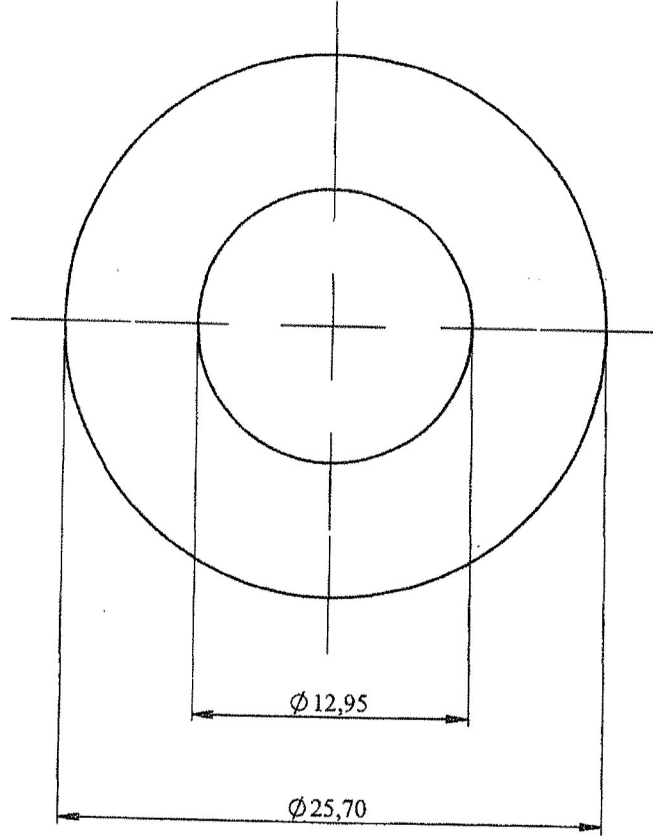


Bu çizim TULOMSAŞ'ın yazılı izni olmadan herhangi bir amaç için ÇOĞALTILAMAZ veya KULLANILAMAZ.



Kalınlık: 2.40 mm

Yer No	Sıra No
1721	45

RevA: DİF79'a göre LM07998 olan teknik resim numarası 8247063 olan katalog numarasıyla değiştirildi.  
İptal edilen LM07998 numaralı ilk teknik resme ait yer no:1956,sıra no:80

Polyamid  
(Naylon 6)

Tasnif no: 56.01.003.0005

Conta (Tutamak için)					
Adet	Parçanın Adı	Standart No	Malzeme	Birim Ağırlık Kg	Yarı Mamülün Ölçüleri Tasnif No
Bu çizim kritik kalite parametresi içerir mi? Hayır Kritik kalite parametresi şu şekilde gösterilmiştir: <b>CTQ</b>					
Grup No:		Tolerans verilmeyen ölçüler için ilgili standartlar:		TULOMSAŞ	
Tip	Tadilat	EN 13920 BBF (Kaynaklı yapılar)		Türkiye Lokomotif ve	
TLM 16V185	A	EN 22768-1 m (Uzunluk ve açı ölçüleri)		Motor Sanayi A.Ş.	
	İşe Bakan	F.YILMAZ	Onay:	den proje	
	Resim	S.GÖÇ	Tarih: 08.01.2013	Bu yerine geçti.	
	Kontrol	T.EROĞLU	Komple Resim/Poz No		
	Kaynak Müh.		8247063		
Ölçek	3:1	CONTA (Tutamak için)			