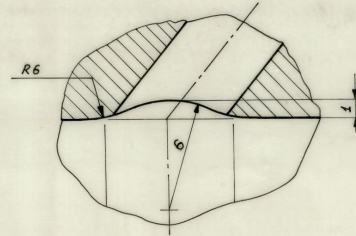
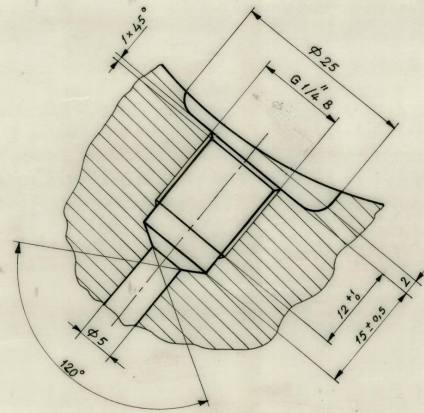


A Detayı
Ölçek 5:1



C Detayı
Ölçek 5:1



B Detayı
Ölçek 2:1

İşaret	Değişiklik	Gün	Değiştiren

NOTLAR:

- 1- Bu tekerlek resmi, UIC 515 ve 7020-02-003 resme göre çizildi.
- 2- Tekerlek yuvarlanma profili, 02.029 numaralı resme göre işlenecektir.
- 3- Tekerlek üzerine vurulacak işaretler için 00.036 numaralı resme bakınız.
- 4- Maksimum dengesizlik momenti, 75 gm dir.
- 5- Tekerlek çemberi sertleştirilecektir. Sertlik 235-280 HB olacaktır.
- 6- Sadece tekerlek imal ettirilmek istendiğinde, delik çapı $\phi 179 \pm 0.3$ ve delik yüzey işlemi $R_{a} 12.5$ olacaktır.
- 7- İmalat ve tesellümle ilgili diğer hususlar TTŞ 094'e göre olacaktır.

NOTES:

- 1- This drawing of the wheel has been drawn according to UIC 515 and 7020-02-003
- 2- The profile of the wheel tread will be lathed according to be drawing 02.029
- 3- See No. 00.036 drawing for marks to be stamped on wheels.
- 4- Max. unbalanced momentum is 75 gm.
- 5- Wheel rim shall be hardened to 235-280 HB.
- 6- In case of solid wheel manufacturing, only the hole diameter will be $\phi 179 \pm 0.3$ and surface quality will be $R_{a} 12.5$
- 7- Other specifications related to manufacturing and acceptance shall conform to TTŞ 094

Mont Nr.	İsim	Adet	Ölçü	R7 Malzeme	307 Taslak İşlen. Ağırlık kg.	Resim veya Standard Nr.
DIN 7168'e göre Boyutlar KABA ve açılar KABA toleranslıdır.	Yapan Çizen Kontrol Onay	2.8.91 5.9.91 17.10.91 7.11.91	A. Dağhan Des. Ş. Yücel Md. A. Dağhan Bşk. H. Akova			TC DD Cer Dairesi
Aracın kipi	Y32 Boji			MONOBLOK TEKERLEK ($\phi 920$)		02.139.03
Ölçek	1:2,5					