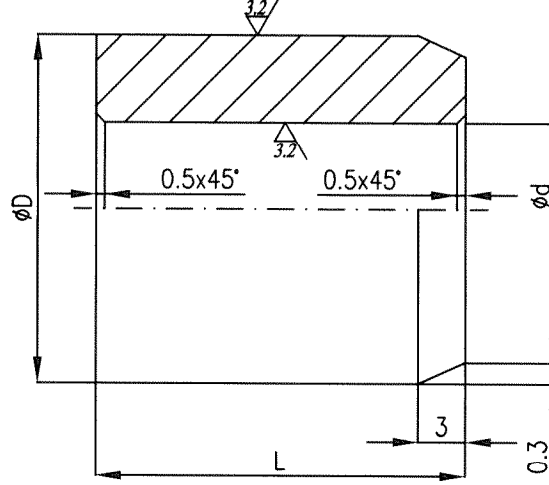


TÜRASAS Eskişehir Bölge Müdürlüğü	TEKNİK BİLGİ	Yürürlük Tarihi:12.12.2003		T.B.2013	
		Tadilat	D	E	
		Tarih	17.05.2021	29.12.2022	
		İmza			

KONU: E 43000 TİPİ LOKOMOTİFLERDE KULLANILAN BAGALAR

REFERANS:



Malzeme: Ç 1040

Isıl İşlem:

Bagaların sertliği 48-80 Hs (35-59 HRC) olacaktır. HRC =Rockwell C Sertliği.

İndüksiyon derinliği:

İç çap 25mm ye kadar minimum 0,8 , iç çap 25mm den büyük ise minimum 1,5 olacaktır.

Sıra No	Resim No	Anma Ölçüsü	Ø d	Ø D	L	Açıklamalar
1	1C3T0364 Poz39	65 x 30	65 ^{+0.53} _{+0.34}	80 ^{+0.284} _{+0.21}	30	
2	1C3T0364 Poz40	60 x 32	60 ^{+0.53} _{+0.34}	75 ^{+0.284} _{+0.21}	32	
3	1C3T0364 Poz41	40 x 25	40 ^{+0.47} _{+0.31}	50 ^{+0.198} _{+0.136}	25	
4	1C3T0364 Poz42	40 x 21	40 ^{+0.47} _{+0.31}	50 ^{+0.198} _{+0.136}	21	
5	2C3T0456 Poz6	23 x 18	23 ^{+0.43} _{+0.3}	31 ^{+0.174} _{+0.112}	18	
6	2C3T0478 Poz7	40 x 19	40 ^{+0.47} _{+0.31}	50 ^{+0.198} _{+0.136}	19	
7	2C3T0479 Poz9	50 x 25	50 ^{+0.48} _{+0.32}	60 ^{+0.246} _{+0.172}	25	
8	2C3T0480 Poz5	65 x 59	65 ^{+0.53} _{+0.34}	80 ^{+0.284} _{+0.21}	59	
9	2C3T0480 Poz6	50 x 45	50 ^{+0.48} _{+0.32}	60 ^{+0.246} _{+0.172}	45	
10	2C3T0482 Poz4	50 x 18	50 ^{+0.48} _{+0.32}	60 ^{+0.246} _{+0.172}	18	

Tadilat B : Isil işlem eklendi 09.05.2008

Hazırlayanlar:	Filiz YILMAZ Hakan DEMİRCİ	Tarih:	01.05.2006	Sayfa	1/2
----------------	----------------------------	--------	------------	-------	-----

TÜRASAS Eskişehir Bölge Müdürlüğü	TEKNİK BİLGİ	Yürürlük Tarihi:12.12.2003		T.B.2013	
		Tadilat	D	E	
		Tarih	17.05.2021	29.12.2022	
		İmza			

KONU: E 43000 TİPİ LOKOMOTİFLERDE KULLANILAN BAGALAR

REFERANS:

Sıra No	Resim No	Anma Ölçüsü	Ø d	Ø D	L	Açıklamalar
11	2C3T0491 Poz5	40 x 33	40 ^{+0.47} _{+0.31}	50 ^{+0.198} _{+0.136}	33	
12	2C3T0491 Poz6	40 x 25	40 ^{+0.47} _{+0.31}	50 ^{+0.198} _{+0.136}	25	
13	3C3T0851 Poz6	20 x 18	20 ^{+0.43} _{+0.3}	28 ^{+0.14} _{+0.088}	18	
14	3C3T0897 Poz3	50 x 25	50 ^{+0.48} _{+0.32}	60 ^{+0.246} _{+0.172}	25	
15	3C3T0918 Poz3	50 x 24	50 ^{+0.48} _{+0.32}	60 ^{+0.246} _{+0.172}	24	
16	3C3T0920 Poz5	60 x 55	60 ^{+0.53} _{+0.34}	75 ^{+0.284} _{+0.21}	55	
17	3C3T0920 Poz6	50 x 32	50 ^{+0.48} _{+0.32}	60 ^{+0.246} _{+0.172}	32	
18	1C3T0451 Poz20	80 x 40	80 ^{+0.55} _{+0.36}	95 ^{+0.345} _{+0.258}	40	
19	1C3T0451 Poz21	80 x 28	80 ^{+0.55} _{+0.36}	95 ^{+0.345} _{+0.258}	28	
20	2C3T0472 Poz3	80 x 30	80 ^{+0.55} _{+0.36}	95 ^{+0.345} _{+0.258}	30	
© 21	2C3T0473 Poz4	80 x 60	80 ^{+0.55} _{+0.36}	95 ^{+0.345} _{+0.258}	60	
© 22	2C3T0473 Poz5	80 x 85	80 ^{+0.55} _{+0.36}	95 ^{+0.345} _{+0.258}	85	
© 23	3C3T0891 Poz3	80 x 60	80 ^{+0.55} _{+0.36}	95 ^{+0.345} _{+0.258}	60	
24	4C3T2126 Poz5	30 x 25	30 ^{+0.43} _{+0.3}	40 ^{+0.174} _{+0.112}	25	
25	2C3T0492 Poz8	40 x 39	40 ^{+0.47} _{+0.31}	50 ^{+0.198} _{+0.136}	39	
26	2C3T0492 Poz9	20 x 31	20 ^{+0.43} _{+0.3}	28 ^{+0.14} _{+0.088}	31	
27						
28						
29						
30						

Hazırlayanlar:	Filiz YILMAZ Hakan DEMİRCİ	Tarih:	01.05.2006	Sayfa	2/2
----------------	----------------------------	--------	------------	-------	-----