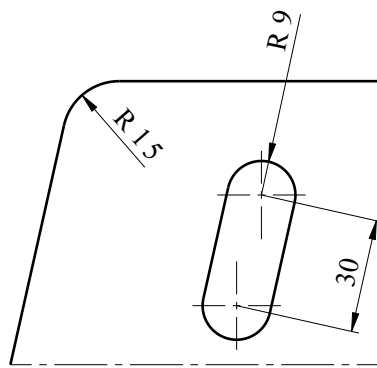


Front view
Scale: 1:5




Detail B
Scale: 1:2

Section view A-A
Scale: 1:5

NOTES:

1. MANUFACTURING SHALL BE DONE ACC. TO
STANDARD OPERATING PROCEDURES.

		SHEET		EN 10025-2		S355J2		22,900		xx													
Adet		Parça Adı			Standart No		Malzeme		Birim Ağırlık Kg		Yarı Mamülün Ölçüleri												
Bu çizim kritik kalite parametresi içerir mi? Hayır												Kritik kalite parametresi şu şekilde gösterilmiştir. <input checked="" type="checkbox"/> CTQ											
Grup No:				Tasnif No:				Toleransı verilmeyen ölçüler için ilgili standartlar: EN 13920 BBF (Kaynaklı yapılar) EN 22768-1m (Uzunluk ve açı ölçüleri) EN 22768-2 K (Şekil ve Konumlar) Onay: T.EROGLU Tarih: 26.07.2022						TÜRASAŞ Türkiye Raylı Sistem Araçları Sanayii A.Ş. Eskişehir Bölge Müdürlüğü									
Tip		Tadilat		03.07.2025								den proje											
		B		Changed Dimension																			
E5000		Resim		T.SUWAJ				12.07.2022				Bu yerine geçti.											
		Kontrol		M.AKÇA				19.07.2022				Komple Resim/Poz No											
		Ky Müh.																					
		Ölçek		1:5		Kağıt Ebadı A3				SHEET				001MU0120033-000									
								A Sayfa 1/1															