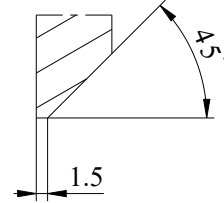
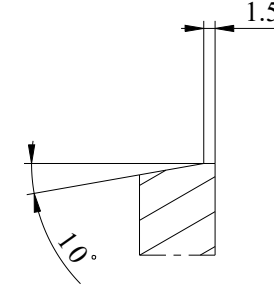


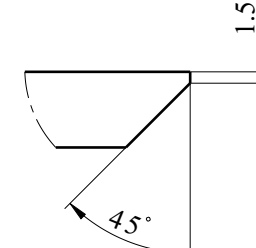
Section view A-A  
Scale: 1:1



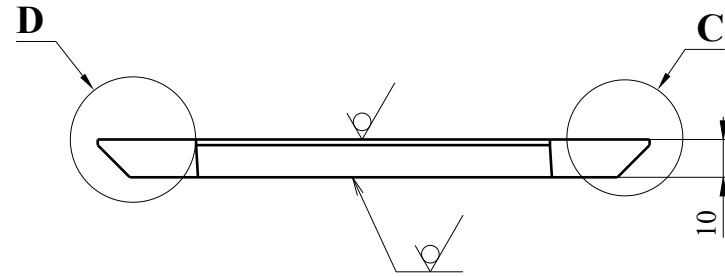
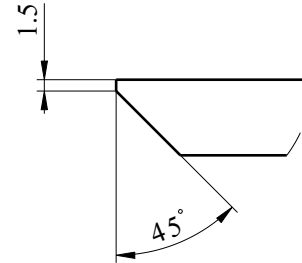
Section view B-B  
Scale: 1:1



Detail C  
Scale: 1:1




Detail D  
Scale: 1:1



#### NOTES:

1. MANUFACTURING SHALL BE DONE ACC. TO  
STANDARD OPERATING PROCEDURES.

		SHEET		EN 10025-2		S355J2		1,264		xx																																					
Adet		Parça Adı		Standart No		Malzeme		Birim Ağırlık Kg		Yarı Mamülün Ölçüleri																																					
Bu çizim kritik kalite parametresi içerir mi? Hayır												Kritik kalite parametresi şu şekilde gösterilmiştir. <b>CTQ</b>																																			
Grup No:				Tasnif No:				Toleransı verilmeyen ölçüler için						<b>TÜRASAŞ</b> Türkiye Raylı Sistem Araçları Sanayii A.Ş. Eskişehir Bölge Müdürlüğü																																	
Tip				Tadilat				İlgili standartlar: EN 13920 BBF (Kaynaklı yapılar) EN 22768-1m (Uzunluk ve açı ölçüleri) EN 22768-2 K (Şekil ve Konumlar)																																							
<b>E5000</b>				B		UPDATED05.06.2025A.PATLAK																																									
				Resim		T.SUWAJ				28.07.2021		Onay: T.EROGLU																																			
				Kontrol		M.AKÇA				04.08.2021		Tarih: 11.08.2021																																			
				Ky Müh.																																											
				Kaynak Parametresi		-				-		-		<b>SHEET</b>																																	
				Ölçek		1:2		Kağıt Ebadı A3																																							
												<b>B</b>												<b>A</b>												<b>1/2</b>											

Thermal cutting  
ISO 9013-2

for chamfere	3/2
General edges	2/5
	1/5