

ENTÉE PAR L'ASSOCIATION FRANÇAISE DE NORMALISATION (AFNOR), 23, rue Notre-Dame-des-Victoires, PARIS-2^e. Tél. Cen. 95-80. Bureau de vente: 19, rue du 4-Septembre, PARIS-2^e. Tél. Ric. 60-55

NORME FRANÇAISE

CLAVETTES PARALLÈLES (POUR CLAVETAGES LIBRES)

NF
E 27-652

Juin 1939

Dimensions en millimètres

DÉSIGNATION

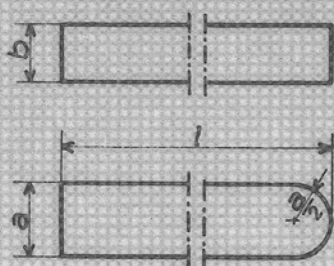
Exemples de désignation de clavettes parallèles, de cotes $a = 12$, $b = 8$, $l = 42$:

Clavette parallèle à bouts droits, 12x8x42, NF E 27-652 - Clavettes parallèles à bouts ronds, 12x8x42, NF E 27-652

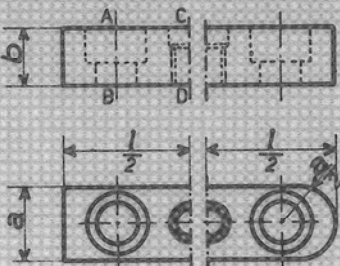
Clavette fixée à bouts droits, 12x8x42, NF E 27-652 - Clavette fixée à bouts ronds, 12x8x42, NF E 27-652

Clavette bateau, 12x8x42, NF E 27-652

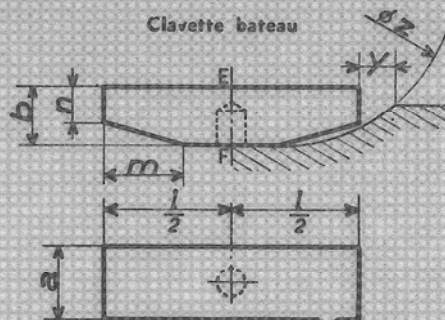
Clavettes parallèles ordinaires
à bouts droits à bouts ronds



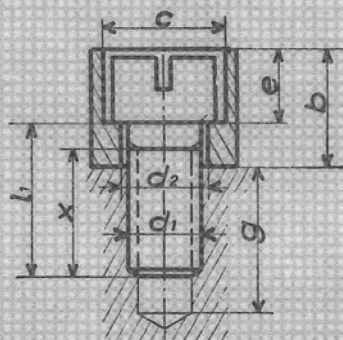
Clavettes parallèles fixées par vis
à bouts droits à bouts ronds



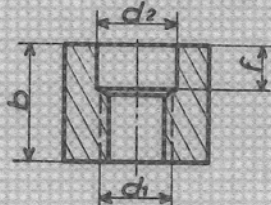
Clavette bateau



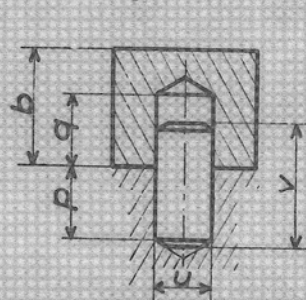
Section AB
(Vis de fixation)



Section CD
(Trou de vis de décolage)



Section EF
(ergot de retenue)



DIMENSIONS

a	b	c	d ₁	d ₂	e	f	g	h	x	m	n	p	q	u	v	y	z
4	4	—	—	—	—	—	—	—	—	10	2	2,5	2,5	2	4	2	50
5	5	—	—	—	—	—	—	—	—	10	3	3	3	2	5	2,5	50
6	6	5	3	3,5	3,5	3	5,5	6	6	10	4	3	3	2	5	3	50
8	7	7	4	4,5	4,5	3	8	8	8	11	4	5	5	4	8	3	50
10	8	8,5	5	5,5	5	3	10	10	10	11	5	5	5	4	8	5	50
12	8	9	5	5,5	5	3	10	10	10	14	5	7	5	6	10	4	70
14	9	12	6	7	6	3	10,5	10	10	16	5	7	5	6	10	3	70
16	10	12	6	7	6	4	9,5	10	10	16	6	11	7	8	16	4	70
18	11	16	8	9	7	3	14	14	14	16	7	11	7	8	16	5	70
20	12	16	8	9	7	4	13	14	14	18	7	11	7	8	16	4	70
24	14	20	10	11	8	4	18,5	20	20	22	9	12	9	10	18	6,5	100
28	16	20	10	11	8	6	16,5	20	20	25	10	12	9	10	18	5	100
32	18	20	10	11	8	8	14,5	20	20	25	11	16	12	12	25	6,5	100
36	20	23	12	14	10	8	20	25	25	27	12	16	12	12	25	6,5	100
40	22	23	12	14	10	10	18	25	25	27	14	18	16	14	30	7	100
45	25	23	12	14	10	13	20	30	22	29	16	18	16	14	30	7,5	100
50	28	23	12	14	10	16	17	30	22	39	17	23	16	16	35	9	150
55	30	23	12	14	10	18	20	35	22	39	19	23	16	16	35	10	150
60	32	23	12	14	10	20	18	35	22	41	20	30	20	20	45	10	150
70	36	28	16	18	14	20	24	40	26	44	22	30	20	20	45	10	150
80	40	28	16	18	14	24	25	45	26	44	25	35	25	25	55	12	150
90	45	35	20	22	16	25	28,5	50	30	47	28	35	25	25	55	12	150
100	50	35	20	22	16	30	28,5	55	30	50	31	40	25	30	60	12	150

TOLERANCES : Voir NF E 22-173 « Clavettes parallèles et clavetages libres - Tolérances ».

LONGUEURS : Sauf dans le cas où la longueur est strictement imposée par les conditions d'emploi (clavetage de bouts d'arbres par exemple), choisir autant que possible les longueurs l parmi les dimensions recommandées de la norme NF E 01-001.

REFERENCES : Rainures de clavetages NF E 22-171 - Clavettes inclinées (clavetages forcés) NF E 27-651.

Homologue
le 14 juin 1939

Sira No
8538 / 51