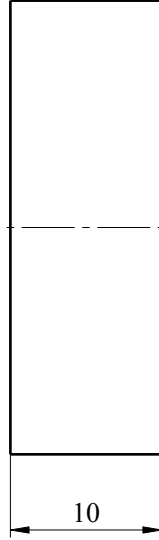
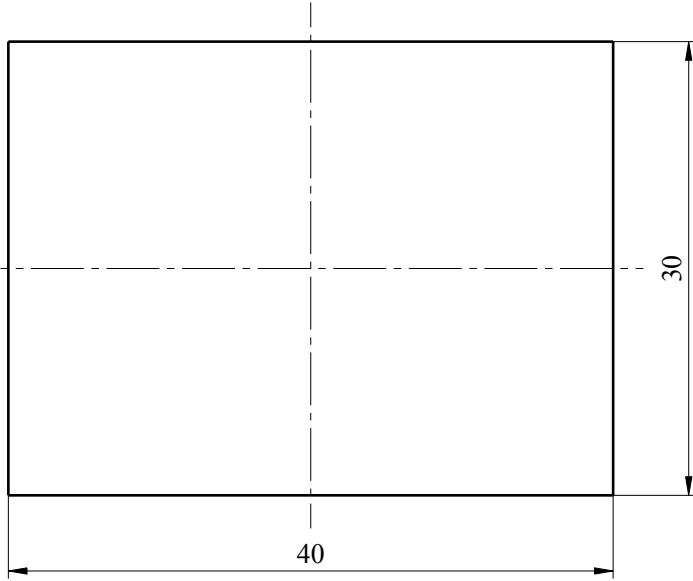


Bu çizim TÜRASAŞ'ın yazılı izni olmadan herhangi bir amaç için ÇOĞALTILAMAZ veya KULLANILAMAZ.



NOTES:

1. FIRE PROTECTION REQUIREMENTS ACCORDING TO EN 45545-2, LEVEL HL2, REQUIREMENT SET R22.
2. MATERIAL: EPDM RUBBER, HARDNESS: 40 SHA.
3. NON TOLERATED DIMENSIONS COULD BE MADE ACC. TO EN 22768-1c AND EN 22768-2L.

	RUBBER				N/A	EPDM	0,017	xx								
Adet	Parça Adı				Standart No	Malzeme	Birim Ağırlık Kg	Yarı Mamülün Ölçüleri								
Bu çizim kritik kalite parametresi içerir mi?Hayır									Kritik kalite parametresi şu şekilde gösterilmiştir. CTQ							
Grup No:			Tasnif No:			Toleransı verilmeyen ölçüler için ilgili standartlar: EN 13920 BBF (Kaynaklı yapılar) EN 22768-1m (Uzunluk ve açı ölçüleri) EN 22768-2 K (Şekil ve Konumlar)			TÜRASAŞ Türkiye Raylı Sistem Araçları Sanayii A.Ş. Eskişehir Bölge Müdürlüğü							
Tip	Tadilat															
E5000	-															
	Resim	M.POGODA	03.11.2021		Onay: T.EROGLU							den proje				
	Kontrol	K.KALAY	10.11.2021		Tarih: 17.11.2021			Bu yerine geçti.								
	Ky Müh.					RUBBER			Komple Resim/Poz No							
	Kaynak Parametresi		-		-											
Ölçek	2:1	Kağıt Ebadı A3			001FC1200012-000											
										B			A			Sayfa 1/1