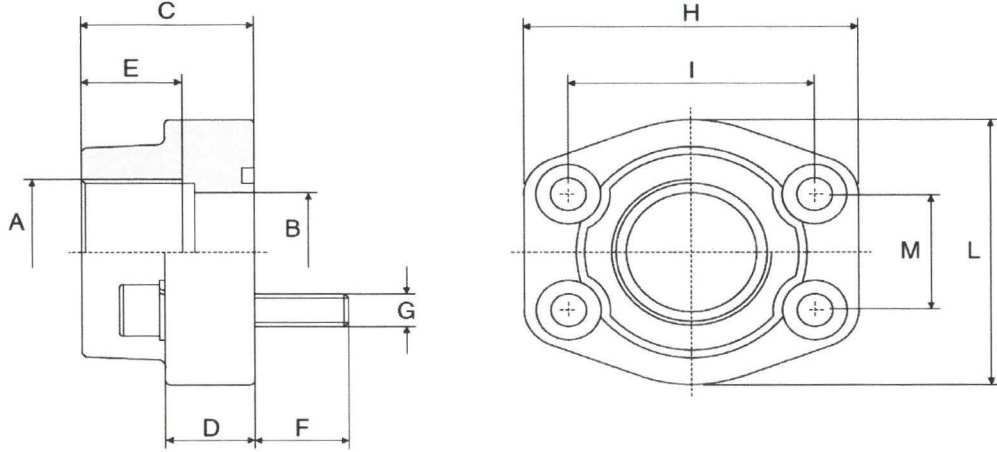


**KONU:SAE 3000 ve SAE 6000 Düz Adaptör**

**REFERANS:**



**SAE 3000 DÜZ ADAPTÖR**

TİP A	Maksimum Basınç (bar)	A	B	C	D	E	F	G		H	I	L	M
								METRİK	UNC				
A1	348	3/8"	13	36	16	13	14	M 8	5/16"	57	38,1	47	17,5
A2	348	1/2"	13	36	16	15	14	M 8	5/16"	57	38,1	47	17,5
A3	348	3/4"	19	36	18	18	16	M10	3/8"	66	47,6	49	22,3
A4	348	1"	25	38	18	20	16	M10	3/8"	71	52,4	53	26,2
A5	278	1 1/4"	31	41	21	22	18	M10	7/16"	80	58,7	69	30,2
A6	210	1 1/2"	38	44	25	24	18	M12	1/2"	94	69,9	77	35,7
A7	210	2"	50	45	25	26	18	M12	1/2"	103	77,8	89	42,9
A8	175	2 1/2"	63	50	25	30	18	M12	1/2"	115	88,9	101	50,8
A9	138	3"	73	50	27	30	25	M16	5/8"	135	106,4	124	61,9
A10	35	3 1/2"	89	50	27	30	25	M16	5/8"	152	120,7	136	69,9
A11	35	4"	99	50	27	30	25	M16	5/8"	162	130,2	146	77,8
A12	35	5"	120	50	28	30	25	M16	5/8"	184	152,4	180	92,1

**SAE 6000 DÜZ ADAPTÖR**

TİP B	Maksimum Basınç (bar)	A	B	C	D	E	F	G		H	I	L	M
								METRİK	UNC				
B1	420	3/8"	13	36	16	13	14	M 8	5/16"	57	40,5	47	18,2
B2	420	1/2"	13	36	16	15	14	M 8	5/16"	57	40,5	47	18,2
B3	420	3/4"	19	36	19	18	16	M 10	3/8"	71	50,8	53	23,8
B4	420	1"	25	44	24	20	19	M 12	7/16"	80	57,2	69	27,8
B5	420	1 1/4"	31	44	27	22	22	M 14	-	94	66,6	77	31,8
B6	420	1 1/4"	31	44	27	22	22	M 12	1/2"	94	66,6	77	31,8
B7	420	1 1/2"	38	51	30	24	24	M 16	5/8"	106	79,3	89	36,5
B8	420	2"	50	70	37	33	32	M 20	3/4"	135	96,8	116	44,5
B9	420	2 1/2"	63	75	45	35	40	M 24	-	166	123,8	150	58,7
B10	420	3"	73	90	55	40	55	M 30	-	208	152,4	178	71,4

Hazırlayan:

Mek. Sis. Tas. ve Pro. Md.

Tarih:

7.03.2022

Sayfa

1 / 1