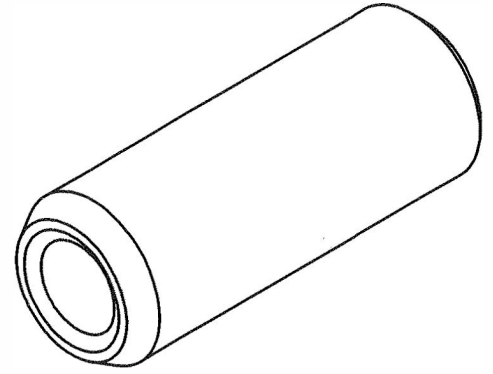
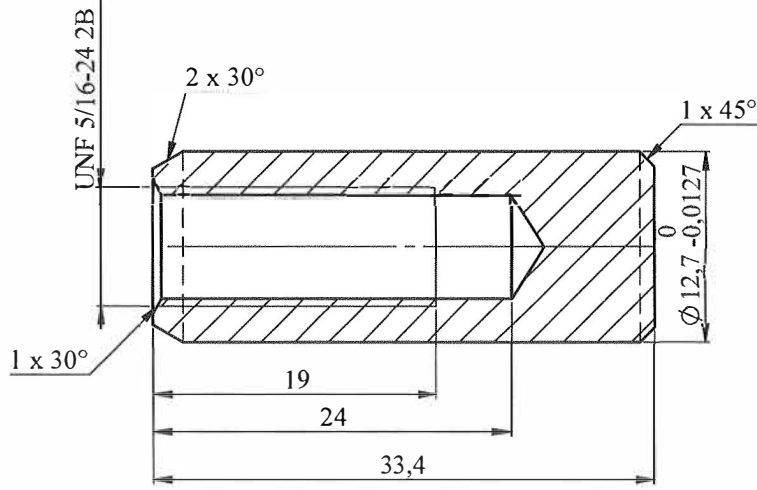


0,8/



NOT :830°C - 857°C arası ısıt ve yağda su ver.
Sertlik 28-38 Rockwell "C"







Alternatif Malzeme: 42CrMo4

Tasnif No:56.01.027.0007

✗	Pim	TS EN 10277-3	44SMn28		Ø 12.7 x 33.4
Adet	Parçanın Adı	Standart No	Malzeme	Birim Ağırlık Kg	Yarı Mamülün Ölçüleri Tasnif No

Bu çizim kritik kalite parametresi içerir mi? Hayır

Kritik kalite parametresi şu şekilde gösterilmiştir: ☒ CTQ

Grup No:				Tolerans verilmeyen ölçüler için ilgili standartlar: EN 13920 BBF (Kaynaklı yapılar) EN 22768-1 m (Uzunluk ve açı ölçüleri) EN 22768-2 K (Şekil ve Konumlar)		TÜLOMSAŞ Türkiye Lokomotif ve Motor Sanayi A.Ş.	
Tip	Tadilat						
DE 22000 DE 33000	İşe Bakan	F.YILMAZ		Onay: İbrahim ERŞAHİN 		den proje	
	Resim	N.TEMİZ		Tarih: 18.03.2019 		Bu yerine geçti.	
	Kontrol	H.YILMAZ		PİM		Komple Resim/Poz No	
	Kaynak Müh.						
	Ölçek	2:1				8306807	

Yer No Sıra No
1749 / 131